

ИСПОЛНИТЕЛЬНЫЙ КОМИТЕТ ЛЕНИНГРАДСКОГО ГОРОДСКОГО СОВЕТА ДЕПУТАТОВ ТРУДЯЩИХСЯ
ГЛАВНОЕ АРХИТЕКТУРНО-ПЛАНИРОВОЧНОЕ УПРАВЛЕНИЕ

ЛЕНИНГРАДСКИЙ НАУЧНО-ИССЛЕДОВАТЕЛЬСКИЙ И ПРОЕКТНЫЙ
ИНСТИТУТ ПО ЖИЛИЩНО-ГРАЖДАНСКОМУ СТРОИТЕЛЬСТВУ

ЛЕННИПРОЕКТ

**ТИПОВЫЕ КОНСТРУКЦИИ И ДЕТАЛИ ЗДАНИЙ И
СООРУЖЕНИЙ ДЛЯ СТРОИТЕЛЬСТВА В ЛЕНИНГРАДЕ**

СЕРИЯ 2.030 КЛ-1

**УЗЛЫ И ДЕТАЛИ
КИРПИЧНЫХ СТЕН И ПЕРЕГОРОДОК
ЖИЛЫХ И ОБЩЕСТВЕННЫХ ЗДАНИЙ**

ВЫПУСК 1

**ОБЛИЦОВКА СТЕН ЖИЛЫХ ЗДАНИЙ
ФАСАДНОЙ ЖЕЛЕЗОБЕТОННОЙ ПЛИТКОЙ**

Ленинград

1984

Согласовано

Номер изм.	Основание изменений	Краткое содержание изменений	Номера листов			Подписи	
			кор- ректи- ровка	допол- нение	анну- лиро- вание	ГИП, ГАП	Гл. спец.

Имя подл. Подпись и дата Взам. инв. №

Имя подл.	Подпись и дата	Взам. инв. №
Маш. ОКУ	Печерский	25128
Гл. конст.	Буниц	"
Гл. арх.	Зюльфаров	"
Рук. групп.	Николаенко	"
Прверил	---	---
Выводил	---	---
Исполнил	---	---
Ч. контр.	---	---

2.030 КА-1-1. ИК

ИНФОРМАЦИОННАЯ
КАРША.

Студия	Лист	Листов
Р		
ЛЕННИИПРОЕКТ ОКУ		

Номера серии и выпусков	Наименование альбома	Документ ввода в действие	Документ изменения
<p>Серия 2.030 КЛ-1-1</p> <p>Выпуск 1.</p>	<p>Узлы и детали кирпичных стен и перегородок жилых и общественных зданий.</p> <p>Облицовка стен жилых зданий фасадной железобетонной плиткой.</p>	<p>Указание № 108-У от 28.12.84</p>	

С.И. СОВИНСКО

Имя, № подл. | Подпись и дата | Взам. инв. №

Имя	№ подл.	Подпись	Дата	Взам. инв. №
Нач. ОКУ	Печерский	<i>Авт.</i>	25.12.84	
Гл. констр.	Бучин	<i>Бучин</i>		
Гл. арх.	Зюльфингаров	<i>Зюльфингаров</i>		
Инж. проект.	Николенко	<i>Николенко</i>		
Инж. констр.				
Инж. констр.				
Инж. констр.				
Инж. констр.				

2.030 КЛ-1-1. С.С.

СОСТАВ СЕРИИ

Студия	Лист	Листов
Р		
ЛЕННИИПРОЕКТ ОКУ		

Обозначение	Наименование	№ стр.	Примечание
	ОБЛОЖКА	—	
	ШТУПОВЫЙ ЛЕСТ	1	
2.030КЛ-1-1. ИК	ИНФОРМАЦИОННАЯ КАРТА	2	
СС	СОСТАВ СЕРИИ	3	
С	СОДЕРЖАНИЕ	4-8	
ПЗ	ПОЯСНИТЕЛЬНАЯ ЗАПИСКА	9-10	
Н	НОМЕНКЛАТУРА ФАСАДНЫХ ЖЕЛЕЗОБЕТОННЫХ ПЛИШОК	11-13	
01	СХЕМЫ ПЛАНИРОВОЧНЫХ МЕСТОПОЛОЖЕНИЙ ФАСАДНЫХ ЖЕЛЕЗОБЕТОННЫХ ПЛИШОК.	14-15	
02	ДЕТАЛИ ОБАЦОВКИ СТЕИ ФАСАДНЫМИ ЖЕЛЕЗОБЕТОННЫМИ ПЛИШКАМИ.	16-20	
03	УСТАНОВКА ОКОННОГО БЛОКА, ПРИТОЛОЧНОЙ ПЛИШКИ ППР-1 И СЛИВА ПОДОКОННОГО ПС. БОКОВОЕ СЕЧЕНИЕ	21-23	
04	УСТАНОВКА ОКОННОГО БЛОКА, ПРИТОЛОЧНОЙ ПЛИШКИ ППР-1 И СЛИВА ПОДОКОННОГО ПС. СЕЧЕНИЕ ПО НИЗУ ПРОЕМА.	24-25	

Имя, № подл. Подпись и дата

Имя, № подл.	Подпись и дата	Взам. инв. №
Нач. ОКУ	Печерский	25/12/88
Гл. констр.	Бунич	"
Гл. арх.	Эюльфаров	"
Рук. групп.	Николаенко	"
Проверил	Эюльфаров	"
Разработал	—	—
Исполнил	Албедова	"
И. констр.	Эюльфаров	"

2.030КЛ-1-1. С.

СОДЕРЖАНИЕ

Страниц	Лист	Листов
1	1	5

ЛЕННИПРОЕКТ
ОКУ

Обозначение	Наименование	№ стр	Примечание
05	Установка оконного блока, облицовочной плиткой ПУ и слива подоконного ПС. Боковое сечение.	26-28	
06	Установка оконного блока, облицовочной плитки ПУ и слива подоконного ПС. Сечение по низу проема.	29-30	
07	Облицовка простенков с четвертью в 1,5; 2,0; 2,5 кирпича.	31	
08	Облицовка простенков с четвертью в 3; 3,5; 4 кирпича.	32	
09	Облицовка простенков с четвертью в 4,5; 5 кирпича.	33	
10	Сечение 1-1.	34	
11	Фрагмент облицовки стены с оконным блоком ОР15-6.	35	
12	Фрагмент облицовки стены с оконным блоком ОР15-9.	36	
13	Фрагмент облицовки стены с оконным блоком ОР15-12.	37	
14	Фрагмент облицовки стены с оконным блоком ОР15-13.5.	38	

2. 030 КЛ-1-1. С.

Лист

2

Обозначение	Наименование	№ стр	Примечание
15	ФРАГМЕНТ ОБАЦОВКИ СТЕНЫ С ОКОННЫМ БЛОКОМ ОР 15-15.	39	
16	ФРАГМЕНТ ОБАЦОВКИ СТЕНЫ С ОКОННЫМ БЛОКОМ ОР 17-18.	40	
17	ФРАГМЕНТ ОБАЦОВКИ СТЕНЫ С ОКОННЫМ БЛОКОМ ОР 15-21.	41	
18	СЭЧЕНИЕ 3-3.	42	
19	ФРАГМЕНТ ОБАЦОВКИ СТЕНЫ С ОКОННЫМ БЛОКОМ ОР 15-6 И ДВЕРНЫМ БЛОКОМ БР 22-7.5.	43	
20	ФРАГМЕНТ ОБАЦОВКИ СТЕНЫ С ОКОННЫМ БЛОКОМ ОР 15-6 И ДВЕРНЫМ БЛОКОМ БР 22-9.	44	
21	ФРАГМЕНТ ОБАЦОВКИ СТЕНЫ С ОКОННЫМ БЛОКОМ ОР 15-9 И ДВЕРНЫМ БЛОКОМ БР 22-7.5.	45	
22	ФРАГМЕНТ ОБАЦОВКИ СТЕНЫ С ОКОННЫМ БЛОКОМ ОР 15-9 И ДВЕРНЫМ БЛОКОМ БР 22-9.	46	
23	ФРАГМЕНТ ОБАЦОВКИ СТЕНЫ С ОКОННЫМ БЛОКОМ ОР 15-12 И ДВЕРНЫМ БЛОКОМ БР 22-7.5.	47	
24	ФРАГМЕНТ ОБАЦОВКИ СТЕНЫ С ОКОННЫМ БЛОКОМ ОР 15-12 И ДВЕРНЫМ БЛОКОМ БР 22-9.	48	

Взам инв №

Подпись и дата

Имя и фамилия

2.030 КЛ-1-1. С

Лист

3

Обозначение	Наименование	№ стр	Примечание
25	Фрагмент облицовки стены с оконным блоком ОР 15-13.5 и дверным блоком БР 22-7.5.	49	
26	Фрагмент облицовки стены с оконным блоком ОР 15-15 и дверным блоком БР 22-7.5.	50	
27	Фрагмент облицовки стены с оконным блоком ОР 15-13.5 и дверным блоком БР 22-9.	51	
28	Фрагмент облицовки стены с оконным блоком ОР 15-15 и дверным блоком БР 22-9.	52	
29	Сечение 3-3.	53	
30	Сечение 4-4.	54	
31	Фрагмент облицовки стены фасадными железобетонными плитками ПР-1 (10).	55	
32.	Фрагмент облицовки стены фасадными железобетонными плитками ПР-1 (10) и ПП-1 (10).	56	
33.	Фрагмент облицовки стены фасадными железобетонными плитками ПР-1 (10); ПР-11 (15); ПП-1 (10).	57	
34	Фрагмент облицовки стены	58	

Взаим №

Подпись и дата

М.П. (подпись)

2. 030 КЛ-1-1. С.

Лист

4

Настоящая серия 2.030КЛ-1 "Узлы и детали кирпичных стен и перегородок жилых и общественных зданий", выпуск I "Облицовка стен жилых зданий фасадной железобетонной плиткой" разработана на базе применения железобетонных плит серии I.139КЛ-1 "Плиты железобетонные для облицовки фасадов. Общие материалы" с учетом опыта проектирования и строительства массового жилья.

Узлы и детали облицовки стен фасадными железобетонными плитами предназначены для массового применения при проектировании и строительстве жилых кирпичных зданий с высотой этажа 2,8м

Выпуск содержит:

- номенклатуру железобетонных плиток;
- схемы планировочных местоположений, фасадных железобетонных плиток;
- детали облицовки стен фасадными железобетонными плитками;
- детали установки оконных блоков, притолочных плиток и подоконных сливов;
- примеры решения пластин фасада.

С целью расширения потребительских свойств узлов и деталей облицовки стен в номенклатуру фасадных железобетонных плит серии I.139КЛ-1 внесены изменения и дополнения, а именно:

- внесены изменения в размеры подоконных сливов ПС;
- номенклатура рядовых плит дополнена плитами ПР-01 и ПР-06, размером $l = 1200$ мм;
- номенклатура угловых плит дополнена плитами ПУ-01 и ПУ-06, размером $l = 240$ мм.

Включены новые плиты:

- рядовые поворотные ПР-1л и ПР-1п при $h = 620, 700$ мм и $l = 240$ мм;
- перемычные поворотные ПШ-1л и ПШ-1п при $h = 290, 380$ мм и $l = 240$ мм;

Изм.№	Дата	Год	Исполнитель	Проверенный	25/2/81
Изм.№	Дата	Год	Исполнитель	Проверенный	
Изм.№	Дата	Год	Исполнитель	Проверенный	
Изм.№	Дата	Год	Исполнитель	Проверенный	
Изм.№	Дата	Год	Исполнитель	Проверенный	
Изм.№	Дата	Год	Исполнитель	Проверенный	
Изм.№	Дата	Год	Исполнитель	Проверенный	
Изм.№	Дата	Год	Исполнитель	Проверенный	
Изм.№	Дата	Год	Исполнитель	Проверенный	
Изм.№	Дата	Год	Исполнитель	Проверенный	

2.030КЛ-1-1. ПЗ.

ПОЯСНИТЕЛЬНАЯ
ЗАПИСКА

Статья	Лист	Листов
Р	1	2
ЛЕННИИПРОЕКТ ОКУ		

- перемычные поворотные ПП-IIIа и ПП-IIIб \sqrt{h} = 620мм
и ℓ = 240мм.

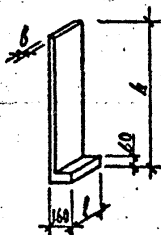
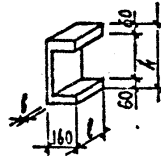
Узлы и детали позволяют облицовывать фасады зданий простых и сложных конфигураций, имеющие сдвиги, ризалиты и имеющие в плане углы от 90 до 180°.

При производстве работ все зазоры между облицовочной бетонной плиткой и кирпичной стеной должны быть тщательно заполнены цементным раствором марки 100.

Имя, № подл.	Подпись и дата	Взам. инв. №

2.030КА-1-1. ПЗ

Лист
2

МАРКА	Э С К И Э	ГАБАРИТЫ ММ			МАССА КГ	ОБЪЕМ БЕТОНА М ³	МАРКА БЕТОНА	ПРИМЕЧАНИЯ	
		h	b	l					
ПР-01	РЯДОВАЯ 	620	30	120	8.1	0.004	2.00	НОВЫЕ	
ПР-1		"	"	240	16.2	0.0065	"		
ПР-2		"	"	265	18.0	0.0071	"		
ПР-3		"	"	290	20.0	0.0080	"		
ПР-4		"	"	315	21.7	0.0086	"		
ПР-5		"	"	340	23.5	0.0093	"		
ПР-06		700	"	120	8.0	0.004	"		НОВЫЕ
ПР-6		"	"	240	17.2	0.0070	"		
ПР-7		"	"	265	19.0	0.0075	"		
ПР-8		"	"	290	21.0	0.0083	"		
ПР-9	"	"	315	22.7	0.0090	"			
ПР-10	"	"	340	24.5	0.0096	"			
ППР-1	ПРИЛОЧНАЯ	620	50	120	11.5	0.0045	"		
ПП-1	ПЕРЕМЫЧНАЯ 	290	30	240	15.3	0.0060	"	В ЛОДЖИЯХ	
ПП-2		"	"	265	16.6	0.0066	"		
ПП-3		"	"	290	17.9	0.0068	"		
ПП-4		"	"	315	18.2	0.0071	"		
ПП-5		"	"	340	19.5	0.0076	"		
ПП-6		380	"	240	16.8	0.0067	"	ПОД БАЛКОННОЙ ПЛИТОЙ	
ПП-7		"	"	265	19.2	0.0076	"		
ПП-8		"	"	290	21.5	0.0085	"		
ПП-9		"	"	315	23.6	0.0093	"		
ПП-10		"	"	340	25.8	0.0106	"		

Согласовано

Взам.инв.№

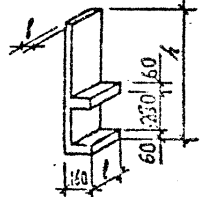
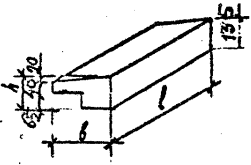
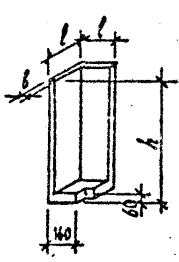
Подпись и дата

И.О. ОКУ	Александров	<i>Александров</i>	25.12.83
Г.А. КОСТ.	Бунин	<i>Бунин</i>	"
Г.А. ФУ.	Зюльфаров	<i>Зюльфаров</i>	"
	И.И. КОДЕНКО	<i>И.И. КОДЕНКО</i>	"
	УАЧКА	<i>УАЧКА</i>	"
	ЕБСАВА	<i>ЕБСАВА</i>	"
	ЕБСАВА	<i>ЕБСАВА</i>	"
	Зюльфаров	<i>Зюльфаров</i>	"

2.030КЛ-1-1. Н.

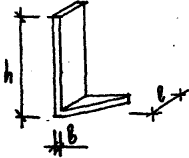

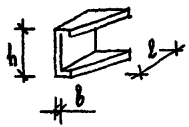

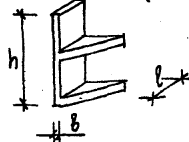
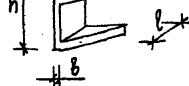
НОМЕНКЛАТУРА ФАСАДНЫХ ЖЕЛЕЗОБЕТОННЫХ ПЛИТОК.

Стадии	Лист	Листов
Р	1	3
ЛЕННИИПРОЕКТ ОКУ		

Код	Наименование	Ширина	Высота	Длина	Объем	Плотность	Примечание		
ПП-11	ПЕРЕМЫЧНАЯ 	620	240	21.50	0.0089	"			
ПП-12		"	265	23.6	0.0093	"			
ПП-13		"	290	25.9	0.0106	"			
ПП-14		"	315	27.9	0.0110	"			
ПП-15		"	340	30.0	0.0120	"			
ПС-1	СЛИВ ПОДОКОННЫЙ 	135	260	360	15.3	0.0061	ВНЕСЕНЫ ИЗМЕНЕНИЯ В РАЗМЕРЫ "б" и "н"		
ПС-2		"	"	470	20.0	0.0080		"	
ПС-3		"	"	770	32.7	0.0130		"	
ПС-4		"	"	1040	44.2	0.0180		"	
ПС-5		"	"	1240	52.7	0.0210		"	
ПС-6		"	"	1360	57.8	0.0230		"	
ПС-7		"	"	1620	68.9	0.0280		"	
ПС-8		"	"	1940	82.5	0.0330		"	
ПС-9		"	"	490	20.3	0.0083		ПРИ СТЫКОВКЕ ОКОННОГО БЛОКА С БАЛКОННОЙ ДВЕРЬЮ.	
ПС-10		"	"	590	25.1	0.0100			"
ПС-11		"	"	890	37.8	0.0150	"		
ПС-12		"	"	1160	49.3	0.0200	"		
ПС-13		"	"	1480	62.9	0.0250	"		
ПС-14		"	"	1740	74.0	0.0300	"		
ПС-15		"	"	2060	88.0	0.0350	"		
ПУ-01	УГЛОВАЯ 	620	30	160	15.0	0.007	200	НОВЫЕ	
ПУ-1		"	"	240	25.0	0.0100	"		"
ПУ-2		"	"	265	28.2	0.0110	"	"	
ПУ-3		"	"	290	31.6	0.0125	"	"	
ПУ-4		"	"	315	35.0	0.0140	"	"	
ПУ-5		"	"	340	38.5	0.0150	"	"	
ПУ-06		"	700	30	160	18.0	0.090	200	НОВЫЕ
ПУ-6		"	"	240	27.0	0.0106	"	"	
ПУ-7		"	"	265	30.5	0.0120	"	"	
ПУ-8		"	"	290	34.5	0.0135	"	"	
ПУ-9	"	"	315	38.0	0.0150	"	"		
ПУ-10	"	"	340	41.5	0.0165	"	"		

Имя, № подл. Подпись и дата. Взам. инв. №

2.030КА-1-1. Н ЛИСТ 2

		РАЗОВАЯ ПОВОРОТНАЯ							НОВЫЕ
ПР-1А		620	30	240	16.0	0.006	200	"	
ПР-1П		700	30	240	17.0	0.007	"		
		ПЕРЕМЫЧКАЯ ПОВОРОТНАЯ							НОВЫЕ
ПР-1А		290	30	240	15.0	0.006	200	"	
ПР-1П		380	30	240	16.6	0.006	"		
		ПЕРЕМЫЧКАЯ ПОВОРОТНАЯ							НОВЫЕ
ПР-11А		620	30	240	21.46	0.007	200	"	
ПР-11П		620	30	240	21.46	0.007	"		

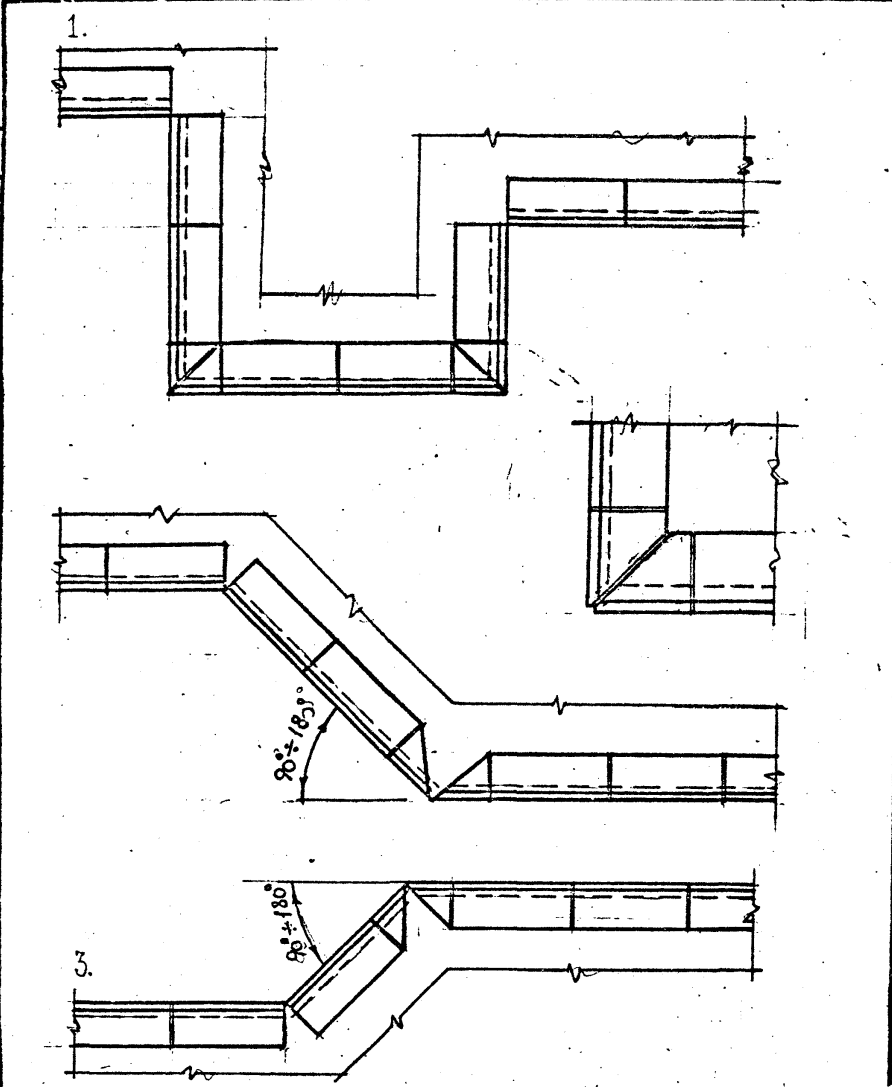
Изделия не включенные в серию 1.139КЛ-1
 (указанные в номенклатуре как новые) разрешается
 применять после выхода указания главного
 инженера по применению изделий.

Имя, №, дата
 Изменения, даты
 Сказание, №

2.030КЛ-1-1. Н.

Лист
 3

Согласовано



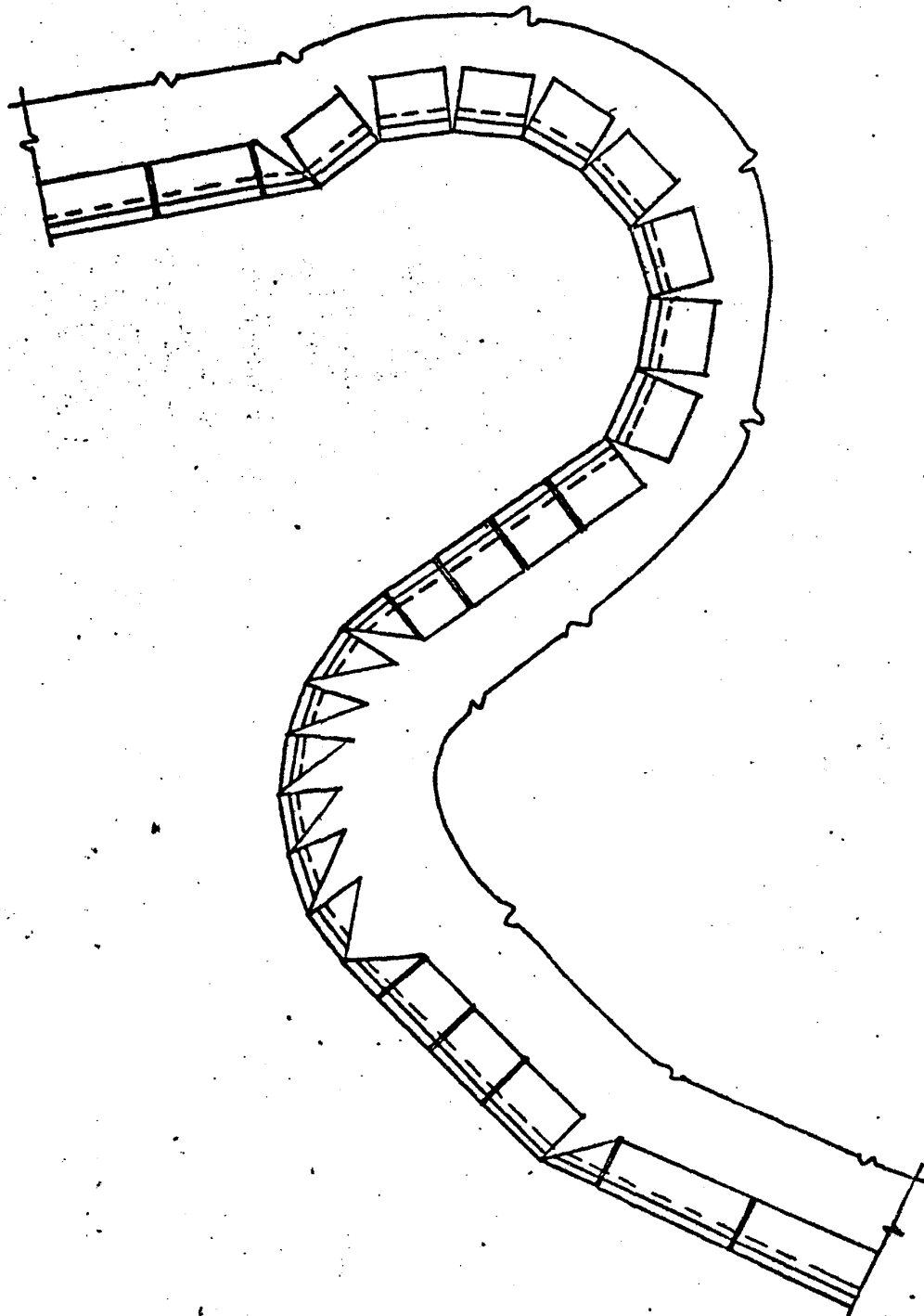
Имя и подп.	Подпись и дата	Взаим. линия №

Имя и подп.	Подпись и дата	Взаим. линия №
Имя и подп.	Подпись и дата	Взаим. линия №
Имя и подп.	Подпись и дата	Взаим. линия №
Имя и подп.	Подпись и дата	Взаим. линия №
Имя и подп.	Подпись и дата	Взаим. линия №
Имя и подп.	Подпись и дата	Взаим. линия №
Имя и подп.	Подпись и дата	Взаим. линия №
Имя и подп.	Подпись и дата	Взаим. линия №
Имя и подп.	Подпись и дата	Взаим. линия №
Имя и подп.	Подпись и дата	Взаим. линия №

2. 030КЛ-1-1. 01.

СХЕМЫ ПЛАНИРОВОЧНЫХ
МЕСТОПОЛОЖЕНИЙ ФАСАДНЫХ
ЖЕЛАЗОБЕТОННЫХ ПЛАШТОК.

Стадия	Лист	Листов
Р	1	2
ЛЕННИПРОЕКТ ОКУ		



Взам. №	
Подпись и дата	
Итого	

2.030 КА-1-1. 01.

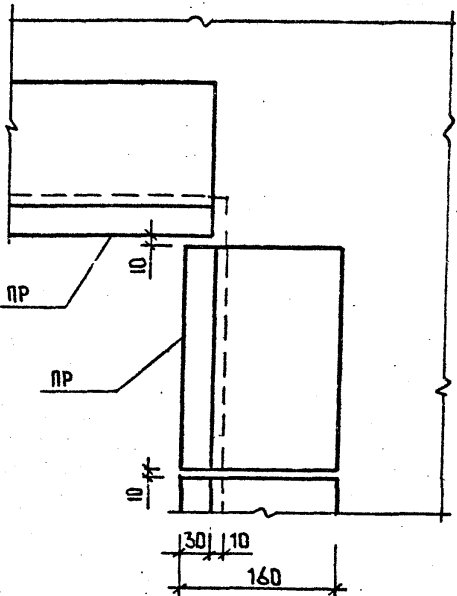
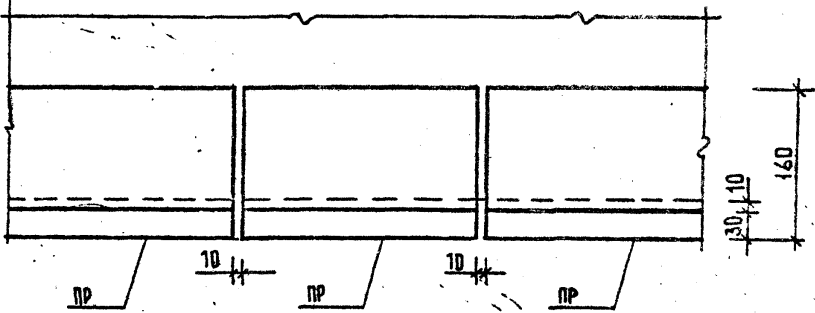
Лист
2

Формат И1

КА

Т-500

Согласовано



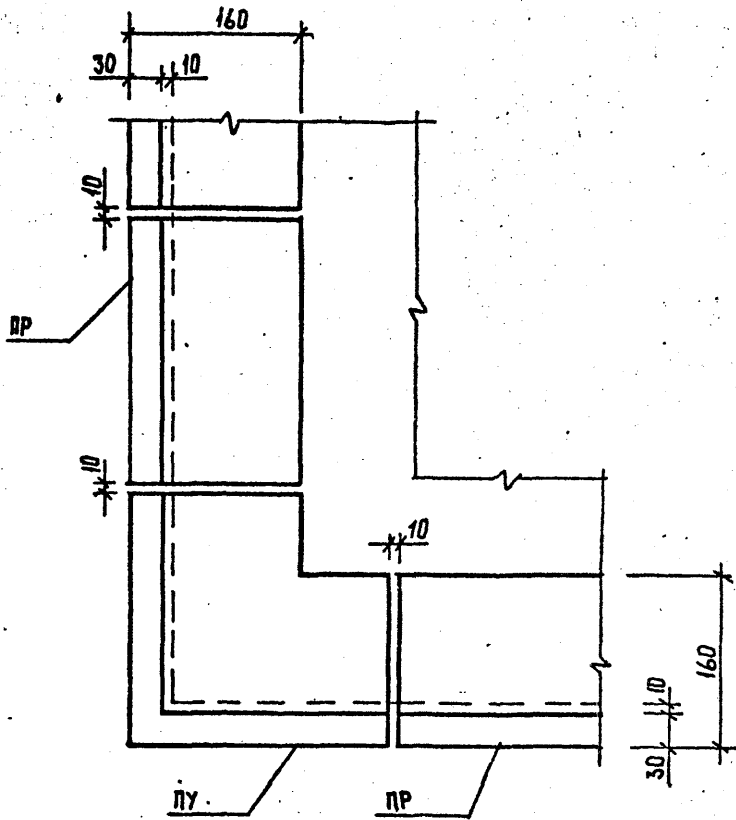
Ин. № пор.	Подпись и дата	Взам. инв. №

Нач. ОКУ	ПЕЧЕРСКИЙ	<i>ПЗ</i>	25/12/88
Гл. констр.	БУНИЧ	<i>БН</i>	✓
Гл. арх. пр-та	ЗЮЛЬФТАРОВ	<i>ЗЮ</i>	✓
Рук. группы	НИКОЛАЕВ	<i>НН</i>	✓
Пробер.	УАИНА	<i>УА</i>	✓
Разработ.	ЛЕБЕДЕВА	<i>ЛЛ</i>	✓
Исполчил.	ЛЕБЕДЕВА	<i>ЛЛ</i>	✓
Н. контр.	ЗЮЛЬФТАРОВ	<i>ЗЮ</i>	✓

2. 030 КА-1-1. 02.

Детали облицовки стен
фасадными железобетон-
ными панелями.

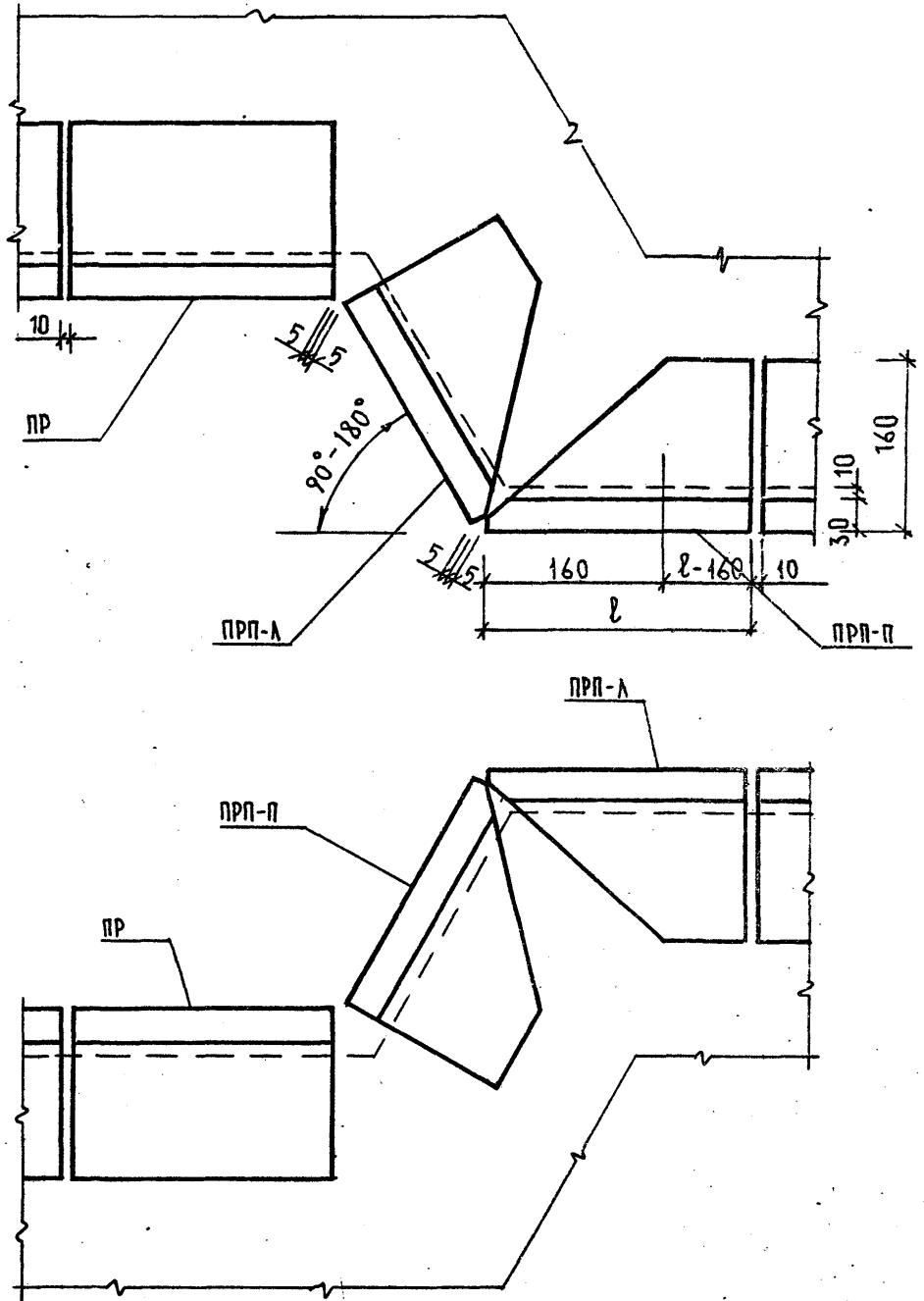
Стадия	Лист	Листов
Р	1	5
ЛЕННИПРОЕКТ ОКУ		



Имя/№ серии	Взам. инв. №
(Родился и дата)	

2.030 КЛ-1-1.02

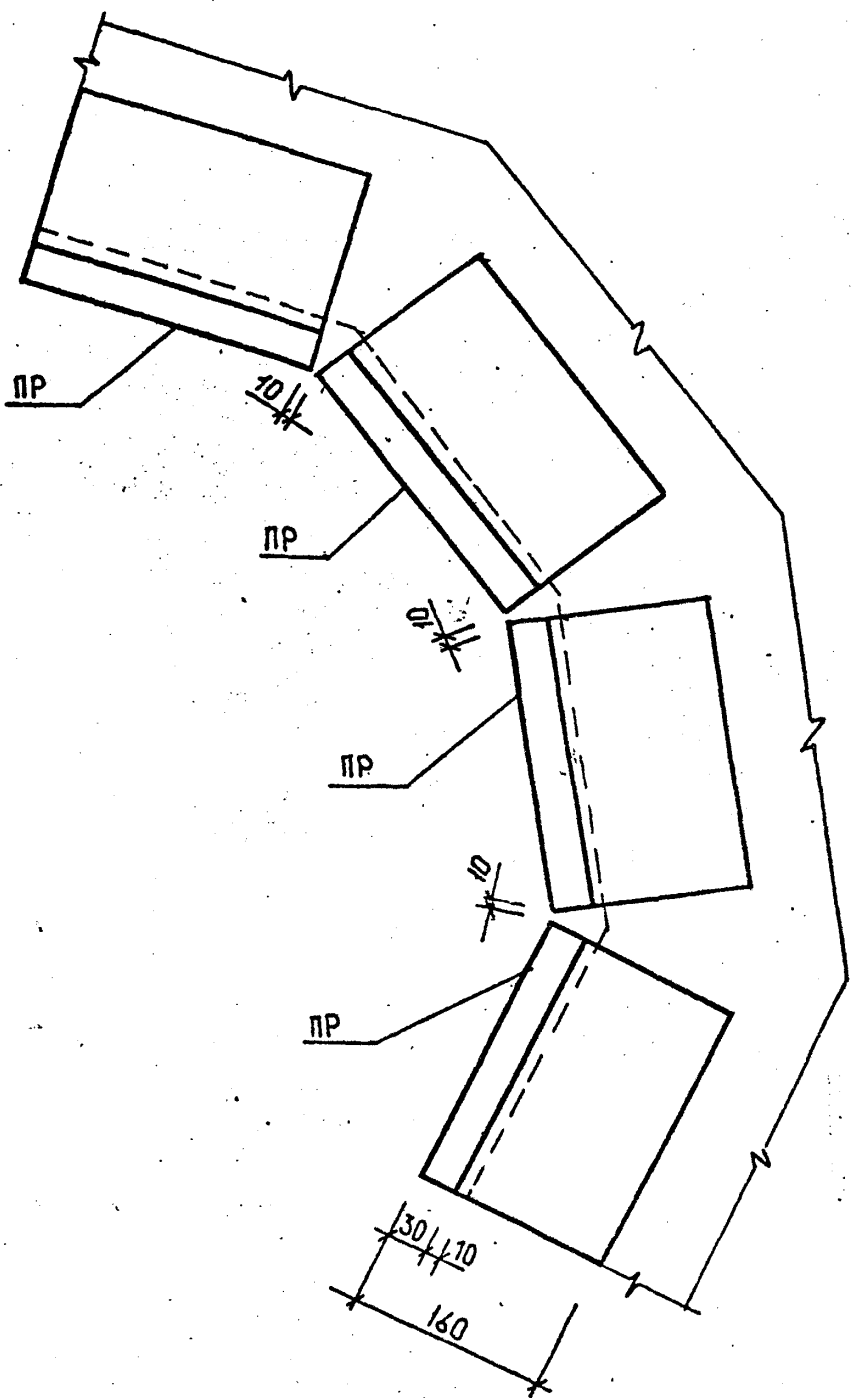
Лист
2



Инд. № подл.	Подпись и дата	Взам. инв. №

2.030КА-1-1. 02.

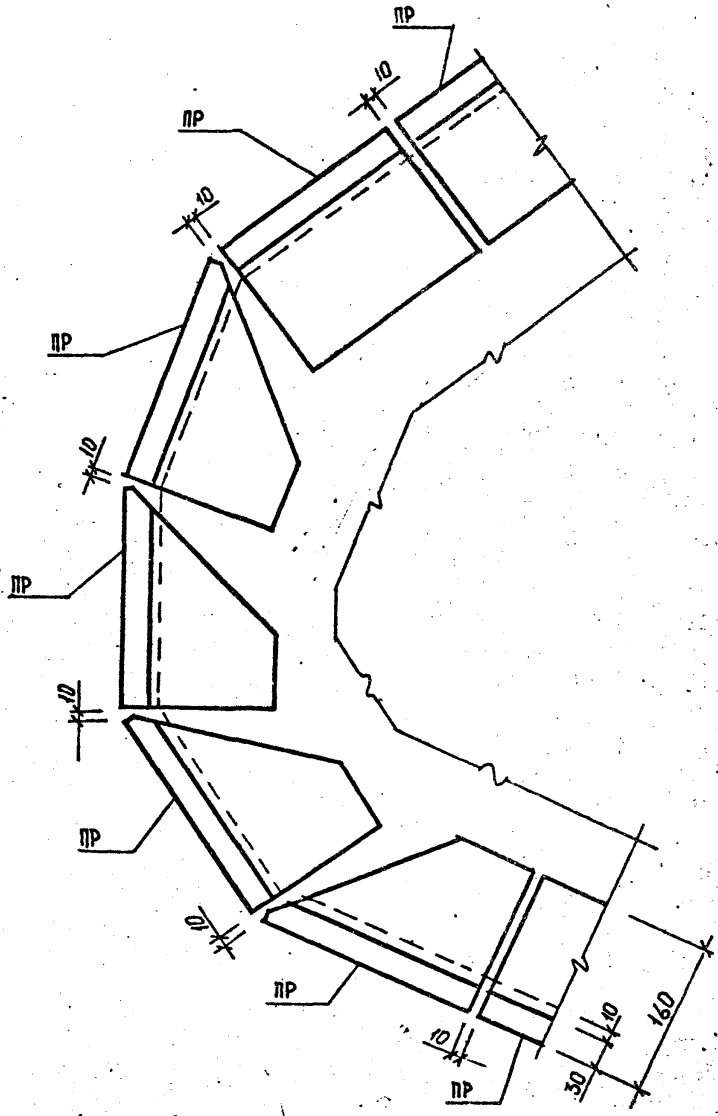
Лист
3



Имя, № подл.	Подпись и дата	Проверка, №

2. 030 КЛ-1-1. 02.

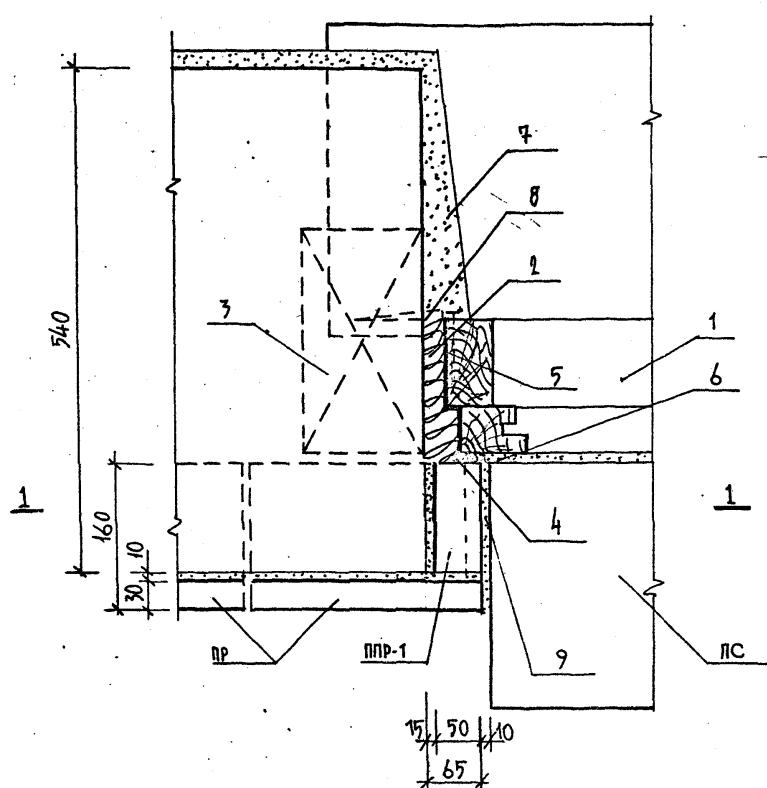
Лист
4



Изм. № подл.	Подпись и дата	Взам. инв. №

2.030 КЛ-1-1.02.

Лист
5



СОПРЕКОВО

В.Заминина

Подпись и дата

Имя, № подл.

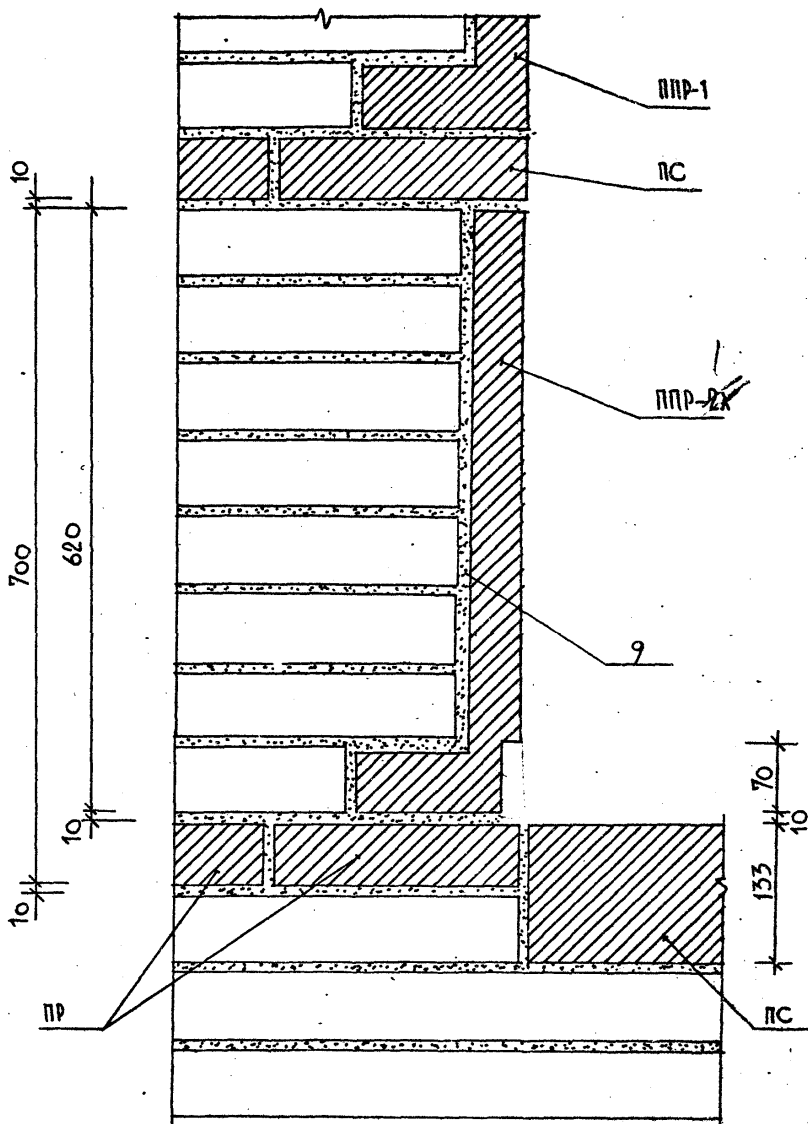
Исполнитель:	ЛЕБЕДЕВА	<i>Л. Лебедева</i>	1
Проверил:	УЛИНА	<i>У. Улина</i>	1
Разработчик:	ЛЕБЕДЕВА	<i>Л. Лебедева</i>	1
Проектировщик:	НИКОЛАШКО	<i>Н. Николашко</i>	1
Архитектор:	БОРИЩУ	<i>Б. Боричу</i>	1
Инженер:	КОЗЛОВ	<i>К. Козлов</i>	1
Материал:	НИКОЛАШКО	<i>Н. Николашко</i>	1
Итого:			7

2.030КЛ-1-1. 03.

Установка оконного блока,
прилоачной планки ППР-1
и сальва подоконного ПС.
Боковой сечения

Стадия	Лист	Листов
Р	1	3
ЛЕННИИПРОЕКТ ОКУ		

1-1



Имя, № подр.	Подпись и дата	Взам.инв. №

2.030КЛ-1-1. 03

Лист
2

Формат 11

T-584

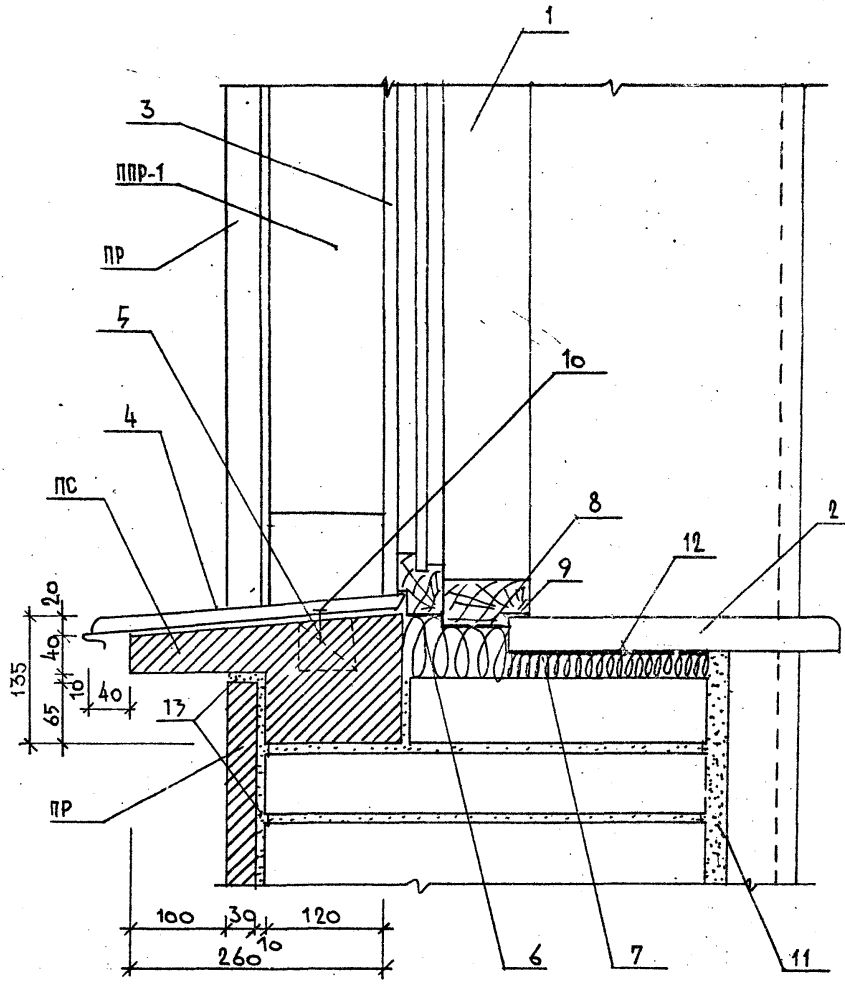
КЛ

№ поз.	Конструктивный элемент	Материал	ГОСТ	Примечание
1	ОКОННЫЙ БЛОК		11244-78	
2	КОЛОПАТКА	ПАКЛЯ СМОЛЕНАЯ	16183-77	
3	ПРОБКА	АНТИСЕПТИРОВАННАЯ ДЕРЕВЯННАЯ ПРОБКА РАЗМЕРОМ В КИРПИЧ		
4	ГЕРМЕТИК	МАСТИКА УМС-50 ПО ПЕРИМЕТРУ		
5	ГИДРОИЗОЛЯЦИЯ	ПОЛЬ		
6	ЗАЩИТНЫЙ СЛОЙ	ЦЕМЕНТНО-ПЕСЧАНЫЙ РАСТВОР		
7	ШТУКАТУРКА	ИЗВЕСТКОВО-ЦЕМЕНТНЫЙ РАСТВОР М-50		
8	КОСТЫЛЬ			
9	ЗАПОЛНЕНИЕ ШВА	ЦЕМЕНТНЫЙ РАСТВОР М-100		

Имя, № подл.: _____
 Подпись и дата: _____
 Ф. и. и. и. №: _____

2.030 КЛ-1-1. 03. Лист 3

Согласовано



Имя, № порт., Подпись и дата, Взаим. №

Нац. ОКУ	Печерский	<i>[Signature]</i>	05.12.94
Гл. констр.	Бучич	<i>[Signature]</i>	"
Гл. арх.	Зюльфаров	<i>[Signature]</i>	"
Рук. групп.	Николенко	<i>[Signature]</i>	"
Проект.	Чанна	<i>[Signature]</i>	"
Разработ.	Асбедва	<i>[Signature]</i>	"
Исполнил.	Асбедва	<i>[Signature]</i>	"
Н. контр.	Зюльфаров	<i>[Signature]</i>	"

2.030КЛ-1-1. 04.

Установка оконного блока
 приточной планки ППР-1
 и слива подоконного ПС.
 Сеченье по низу проема

Стадия	Лист	Листов
Р	1	2

ЛЕННИПРОЕКТ
ОКУ

№ поз.	Конструктивный элемент	Материал	ГОСТ	Примечание
1	Оконный блок		11214-78	
2	Подоконная доска	Дерево		
3	Защитный слой	цементно-песчаный раствор М-70		
4	Слив	Оцинкованная кровельная сталь		
5	Брусok для крепежа слива	Дерево		
6	конопатка	смоляная пакля	16183-77	
7	уплотняющая прокладка	антисептированный войлок смоченный в гипсовом растворе		
8	Гидроизоляция	Толь		
9	Уплотняющая прокладка	Мастика УМС - 50		
10	Гвозди	к. 1.4x40 шагом 300 мм	4028-63	
11	штукатурка	известково-цементный раствор М-50		
12		низ доски осмолить.		
13	Заполнение шва	цементный раствор М-100		

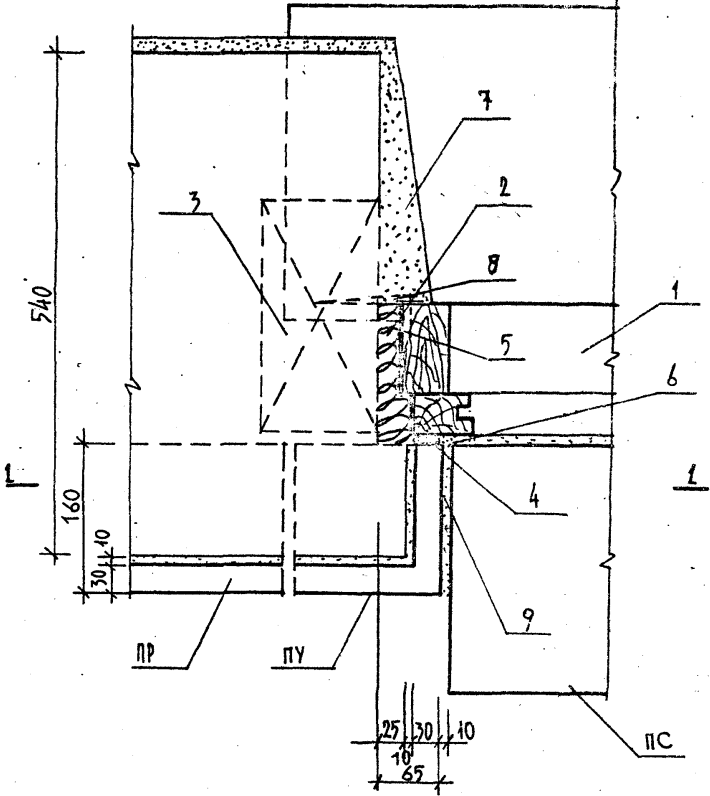
Длина, №

Условное обозначение

2.030КЛ-1-1. 04

Лист
2

СОГЛАСОВАНО



Имя, № подл. Подпись и дата Взам.инв. №

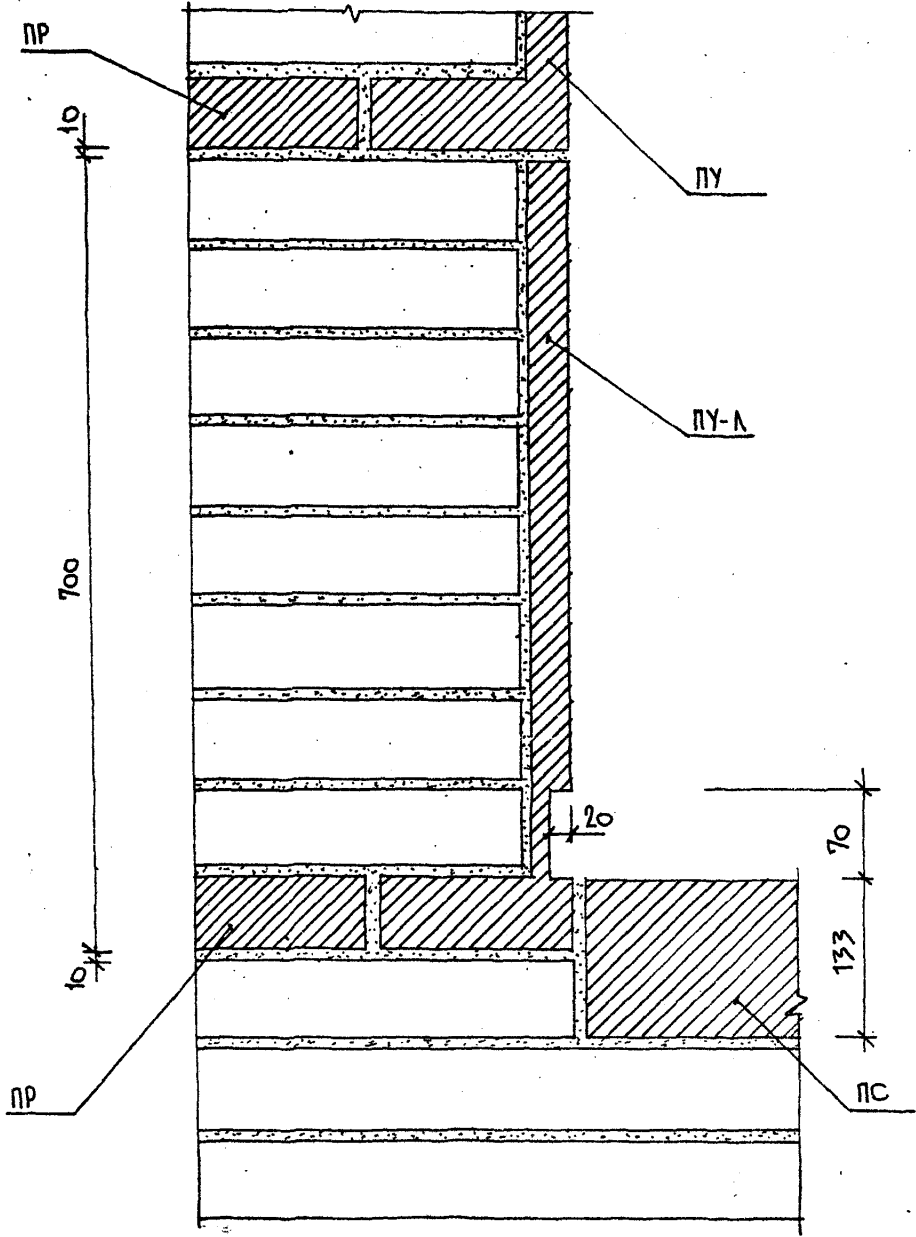
Нац. ОКУ	Печерский	<i>[Signature]</i>	25.12.88
Гл. констр.	БЧННЧ	<i>[Signature]</i>	"
Гл. арх.	Зюльфугаров	<i>[Signature]</i>	"
Рук. группы	Никоманко	<i>[Signature]</i>	"
Провер.	Уалина	<i>[Signature]</i>	"
Разработ.	АББАСОВА	<i>[Signature]</i>	"
Исполнил	АББАСОВА	<i>[Signature]</i>	"
Н.контр.	Зюльфугаров	<i>[Signature]</i>	"

2.030КЛ-1-1. 05

Установка оконного блока, облицовочной плитки ПУ и слива подоконного ПС. Боковой сечение

Стадия	Лист	Листов
Р	1	3
ЛЕННИПРОЕКТ ОКУ		

1-1



Изм. № подл.	Подпись и дата	Взм. инд. №

2.030КЛ-1-1. 05.

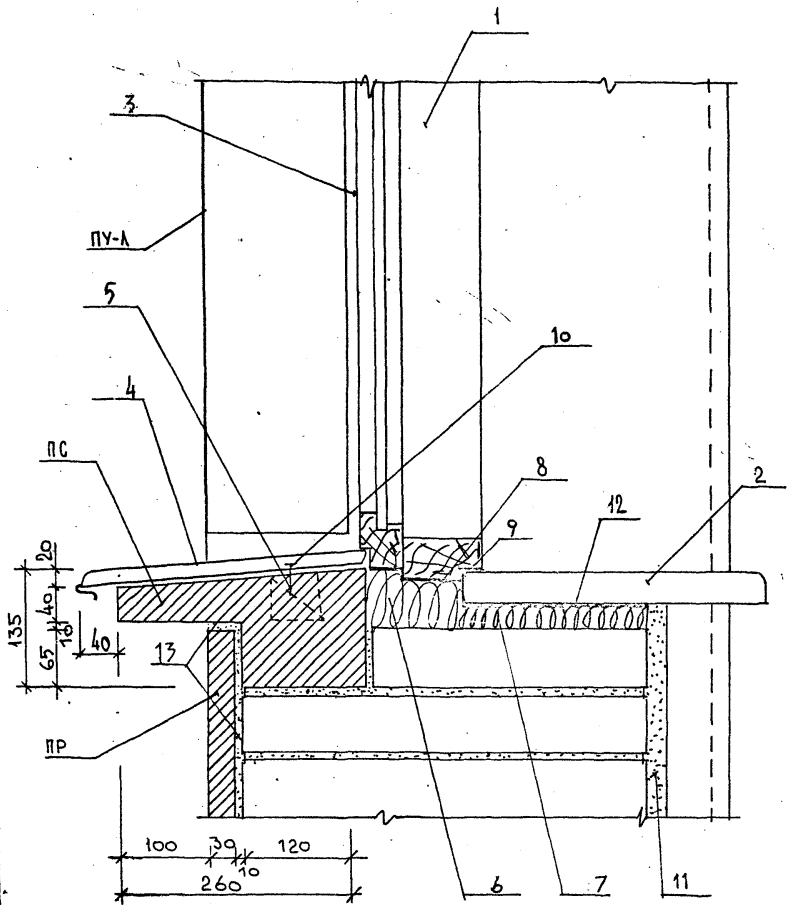
Лист
2

№ № поз.	Конструктивный элемент	Материал	ГОСТ	Приме- чание
1.	Оконный блок		11214-78	
2.	Колопатка	ПАКАЯ СМОЛЯНАЯ	16183-77	
3.	Пробка	АНТИСЕПТИРОВАННАЯ ДЕРЕВЯННАЯ ПРОБКА РАЗМЕРОМ В КИРПИЧ.		
4.	Герметик	МАСТИКА УМС-50 ПО ПЕРИМЕТРУ.		
5.	Гидроизоляция	Толь		
6.	Защитный слой	Цементно-песчаный раствор.		
7.	Штукатурка	ИЗВЕСТКОВО- -ЦЕМЕНТНЫЙ РАСТВОР М-50.		
8.	Костыль			
9.	Заполнение шва	ЦЕМЕНТНЫЙ РАСТВОР М-700.		

Имя, № подл.	Подпись и дата	Взам. инв. №

2.030КЛ-1-1. 05.

Лист
3



Имя, № подл. | Подпись и дата | Ш.м.п. №

Имя, № подл.	Подпись и дата	Ш.м.п. №
Имя, № подл.	Подпись и дата	Ш.м.п. №
Имя, № подл.	Подпись и дата	Ш.м.п. №
Имя, № подл.	Подпись и дата	Ш.м.п. №
Имя, № подл.	Подпись и дата	Ш.м.п. №
Имя, № подл.	Подпись и дата	Ш.м.п. №
Имя, № подл.	Подпись и дата	Ш.м.п. №
Имя, № подл.	Подпись и дата	Ш.м.п. №
Имя, № подл.	Подпись и дата	Ш.м.п. №
Имя, № подл.	Подпись и дата	Ш.м.п. №

2.030КЛ-1-1. 06.

УСТАНОВКА ОКОННОГО БЛОКА,
ОБЛАЧКОВОЙ ПАНЕЛИ ПУ А
САМЫЯ ПОДОКОННОГО ПС.
СЭЧЕНІЕ ПО НИЗУ ПРОЕМА

Студия	Лист	Листов
Р	1	2
ЛЕННИПРОЕКТ ОКУ		

№ поз.	Конструктивный элемент.	Материал	ГОСТ	Примечание
1.	Оконный блок		11214-78	
2.	Подоконная доска	Дерево		
3.	Защитный слой	цементно-песчаный раствор М-50.		
4.	Слив	оцинкованная кровельная сталь		
5.	Брусок для крепежа слива	Дерево		
6.	Конопатка	Смоляная пакля	16183-77	
7.	Уплотняющая прокладка			
8.	Гидроизоляция	Шель		
9.	Уплотняющая прокладка	Мастика УМС-50		
10.	Гвозди	К. 14 × 40 шагом 300 мм	4028-63	
11.	Штукатурка	известково-цементный раствор М-50		
12.		низ доски осмолить		
13.	Заполнение шва	цементный раствор М-100		

Взам.инв. №

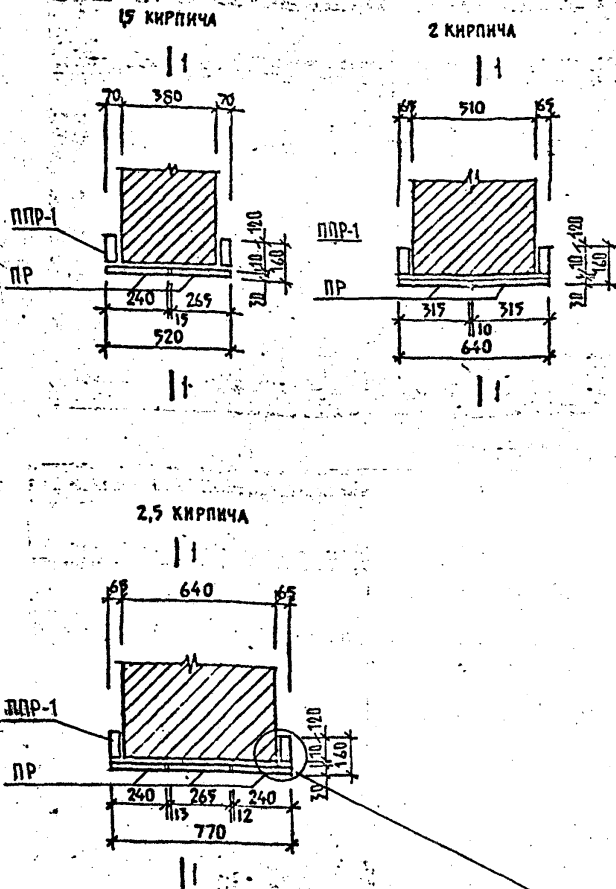
Подпись и дата

Ина. № подл.

2 030 КЛ-1-1. 06

Лист

2



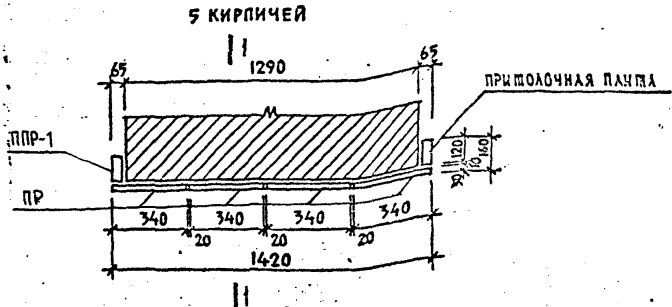
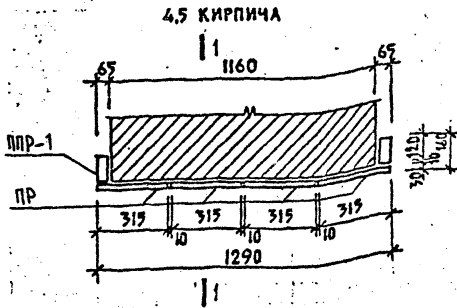
Установку оконного блока см. лист 1. 2.030КЛ-1-1.05.

Имя и должность	И.И. Иванов	И.И. Иванов	И.И. Иванов	И.И. Иванов	И.И. Иванов	И.И. Иванов	И.И. Иванов	И.И. Иванов	И.И. Иванов
Нач. ОКУ	Печерский	Иванов	25.12.88						
Гл. констр.	Бучица	Иванов							
Тех. пр-кт	Эльза Фугаров	Иванов							
Рис. группы	Николенко	Иванов							
Проект	Уланна	Иванов							
Разработ	Лебедева	Иванов							
Успешно	Лебедева	Иванов							
Н. контр.	Эльза Фугаров	Иванов							

2.030КЛ-1-1. 07.

Облицовка простенков с четвертью в 1.5; 2; 2.5 кирпича.

Страна	Лист	Листов
Р	1	1
ЛЕННИИПРОЕКТ ОКУ		

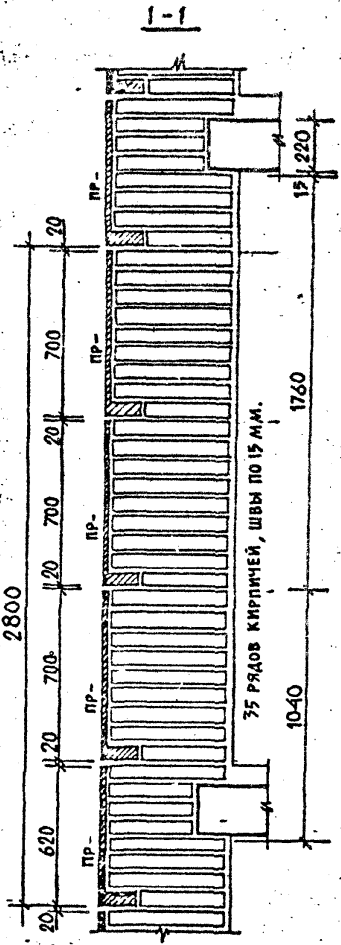


Имя и поим.	Подпись и штамп	В. М. Яковлев
Нач. ОКУ	Яковлевский	25/12/44
Гл. констр.	Бунич	"
Гл. арх.проект.	Эюльфиратов	"
Рук. группы	Николзевко	"
Проектант	Уаина	"
Разработ.	Асбедава	"
Исполнил:	Асбедава	"
Н. контр.	Эюльфиратов	"

2.030КЛ-1-1. 09.

ОБЛОЖКА ПРОСТЯНКОВ С ЧЕТВЕРШЮ 4,5; 5 КИРПИЧА..

Страна	Лист	Листов
Р	1	1
ЛЕНИНИПРОСЭКТ ОКУ		



Согласовано

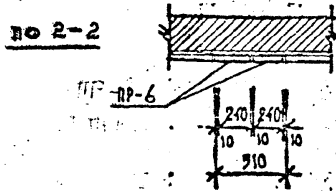
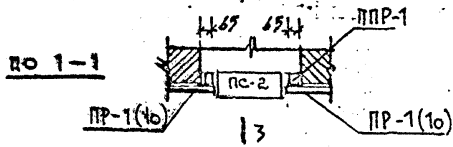
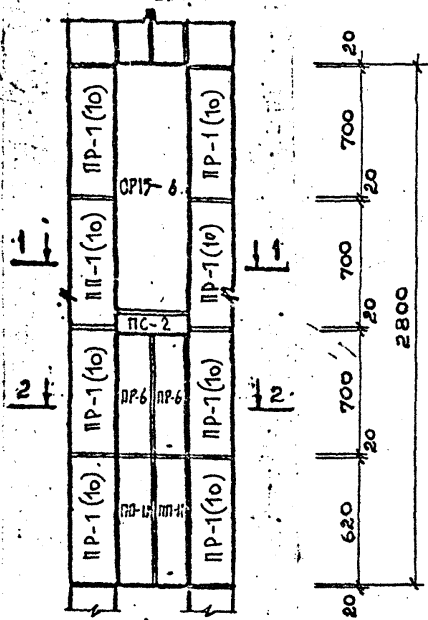
Исполнитель: [Signature]

Исполнитель	Исполнитель	Исполнитель	Исполнитель
Дир. ОКУ	Течерский	<i>Течерский</i>	25.12.84
Тех. директор	Бичица	<i>Бичица</i>	"
Тех. арх. фр-та	Зюльфаров	<i>Зюльфаров</i>	"
Рук. проектом	Николенко	<i>Николенко</i>	"
Проектировщик	Учина	<i>Учина</i>	"
Выполнитель	Асфандиярова	<i>Асфандиярова</i>	"
Исполнитель	Асфандиярова	<i>Асфандиярова</i>	"
Н.контр.	Зюльфаров	<i>Зюльфаров</i>	"

2.030КЛ-1-1. 10.

Сечение 1-1

Студия	Лист	Листов
Р	1	1
ЛЕННИПРОЕКТ ОКУ		



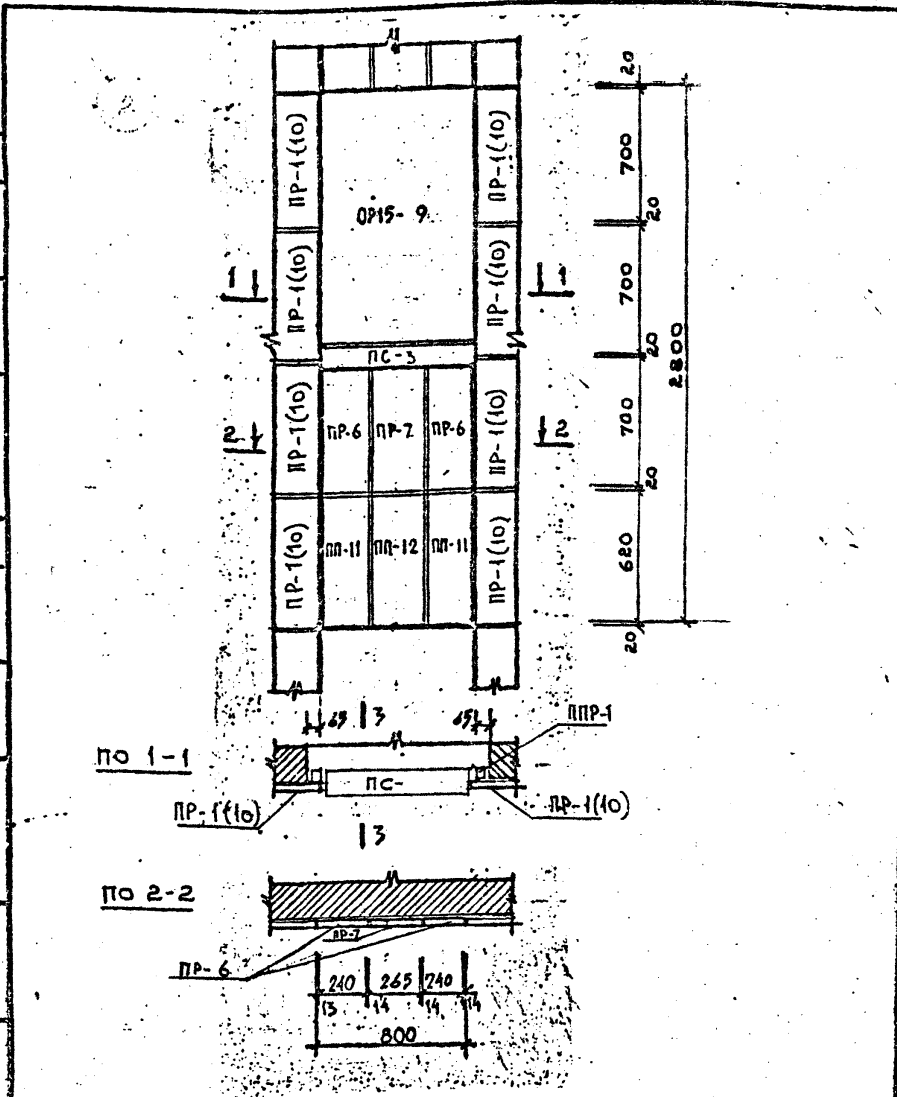
Имя и дата	Л.С. 23/28
Имя и дата	И.С. 23/28
Имя и дата	И.С. 23/28
Имя и дата	И.С. 23/28
Имя и дата	И.С. 23/28
Имя и дата	И.С. 23/28
Имя и дата	И.С. 23/28
Имя и дата	И.С. 23/28
Имя и дата	И.С. 23/28
Имя и дата	И.С. 23/28

2.030 КЛ-1-1. 11.

Фрагмент облицовки стены с оконным блоком ОР15-6.

Стенда	Лист	Листов
Р	1	1
ЛЕННИИПРОЕКТ ОКУ		

Согласовано



Имя и подп. Проектанта и дата

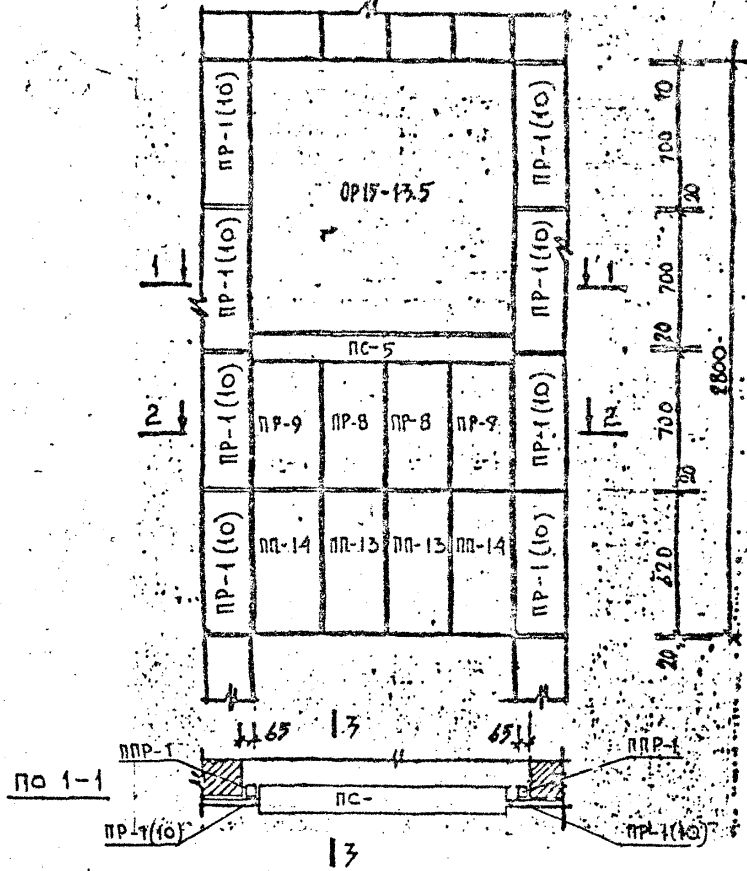
Нач. ОКУ	Печерский	<i>Лев</i>	25.12.89
Т.А. констр.	Бучнич	<i>В.В.</i>	"
Т.А. арх. пр-кт.	Зюльфингаров	<i>Иван</i>	"
Р.к. группы	Николенко	<i>Иван</i>	"
Пробер.	Чайна	<i>Лев</i>	"
Разработ.	Левбедава	<i>Лев</i>	"
Исполнит.	Левбедава	<i>Лев</i>	"
Р.контр.	Зюльфингаров	<i>Иван</i>	"

2.030 КЛ-1-1. 12.

Фрагмент облицовки стены с оконным блоком OP15-9.

Стадия	Лист	Листов
Р	1	1
ЛЕННИПРОЕКТ		
ОКУ		

СОПРЕДЕЛЕНИЕ



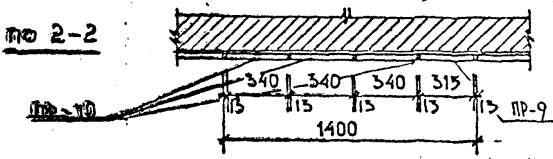
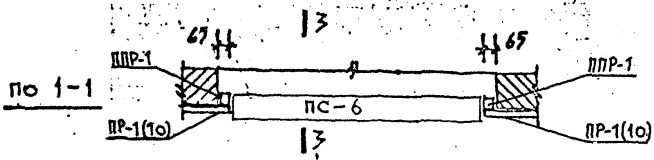
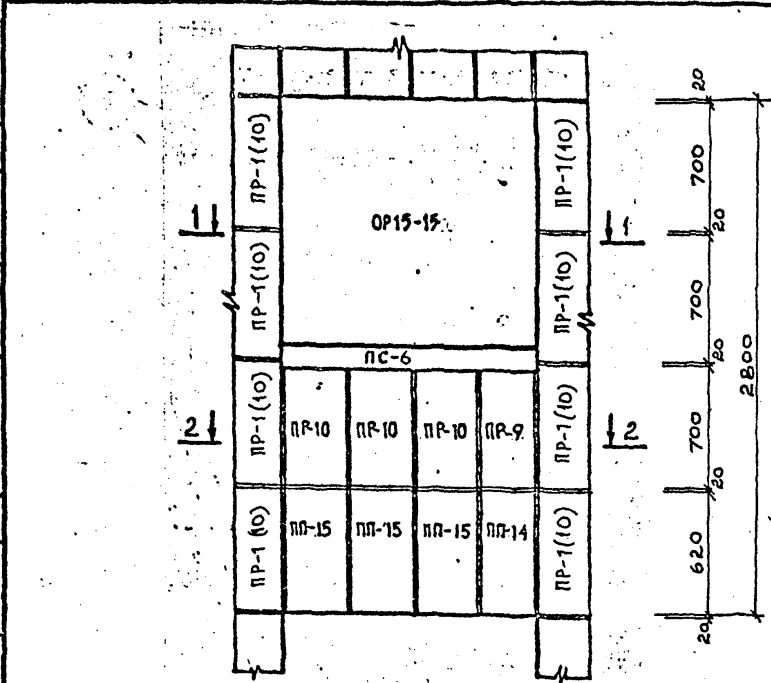
Имя и фамилия
Инициалы
Подпись

Имя и фамилия	Инициалы	Подпись	25/12/89
Имя и фамилия	Инициалы	Подпись	4
Имя и фамилия	Инициалы	Подпись	4
Имя и фамилия	Инициалы	Подпись	4
Имя и фамилия	Инициалы	Подпись	4
Имя и фамилия	Инициалы	Подпись	4
Имя и фамилия	Инициалы	Подпись	4

2.030КЛ-1-1. 14.

Фрагмент обшивки стальной оконным блоком ОП 15-13.5

Стрелка	Лист	Листов
Р	1	1
ЛЕННИИПРОЕКТ ОКУ		



Имя и Фамилия
 Про. Листа в Делу
 Изменения

Имя и Фамилия	Про. Листа в Делу	Изм.	Дата
Имя и Фамилия	Про. Листа в Делу	Изм.	Дата
Имя и Фамилия	Про. Листа в Делу	Изм.	Дата
Имя и Фамилия	Про. Листа в Делу	Изм.	Дата
Имя и Фамилия	Про. Листа в Делу	Изм.	Дата
Имя и Фамилия	Про. Листа в Делу	Изм.	Дата
Имя и Фамилия	Про. Листа в Делу	Изм.	Дата
Имя и Фамилия	Про. Листа в Делу	Изм.	Дата
Имя и Фамилия	Про. Листа в Делу	Изм.	Дата
Имя и Фамилия	Про. Листа в Делу	Изм.	Дата

2.030КА-1-1. 15.

ФРАГМЕНТ ОБАЩОВКИ СТЕНЫ С
 ОКОННЫМ БЛОКОМ ОР15-15.

Сталь	Пуст	Пуст
Р	Г	Т
ЛЕННИЙПРОЕКТ ОКУ		

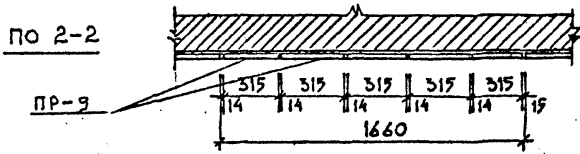
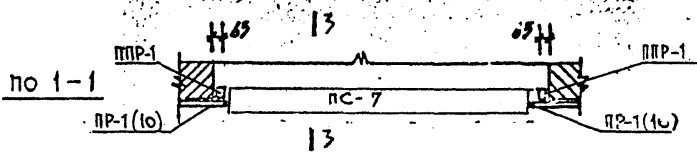
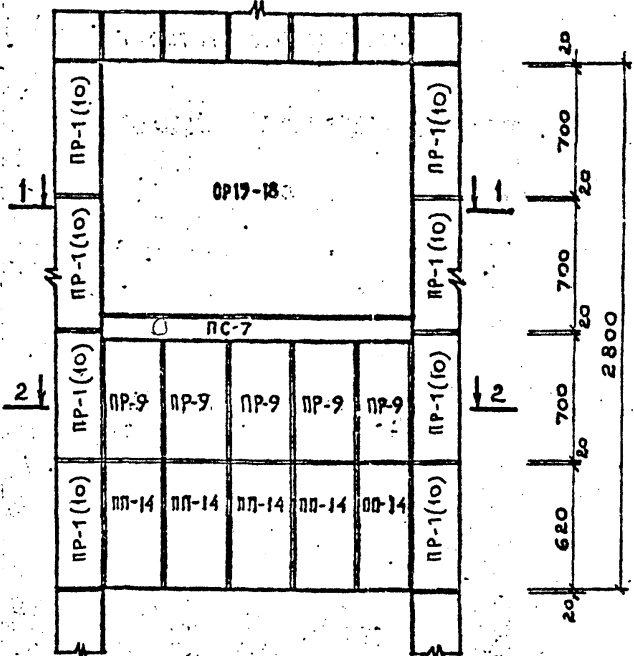
КК

СОГЛАСОВАНО

Поземельный

Год, месяц и дата

Имя и подпись

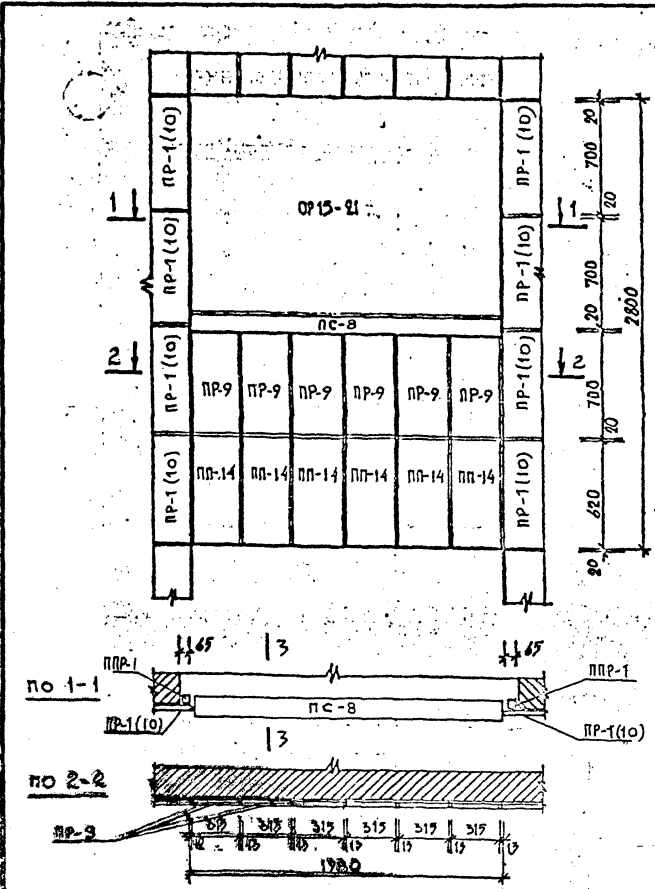


Нач. ОКУ	Александров	✓	25.08.11
Т. КОНСТ.	Бучин В.И.	✓	
Т. АРХИТ.	Зюльфаров	✓	
Рук. Проект	И.И. КОЛЕНКО	✓	
Проектир.	УЛИНА	✓	
Разработ.	АЛЕКСЕЕВА	✓	
Исполнил:	А.БЕЛОВА	✓	
Н. контр.	Зюльфаров	✓	

2.030КЛ-1-1. 16.

Фрагмент облицовки стены с оконным блоком ОП15-18

Стация	Лист	Листов
Р	1	1
ЛЕННИЙПРОЕКТ		
ОКУ		



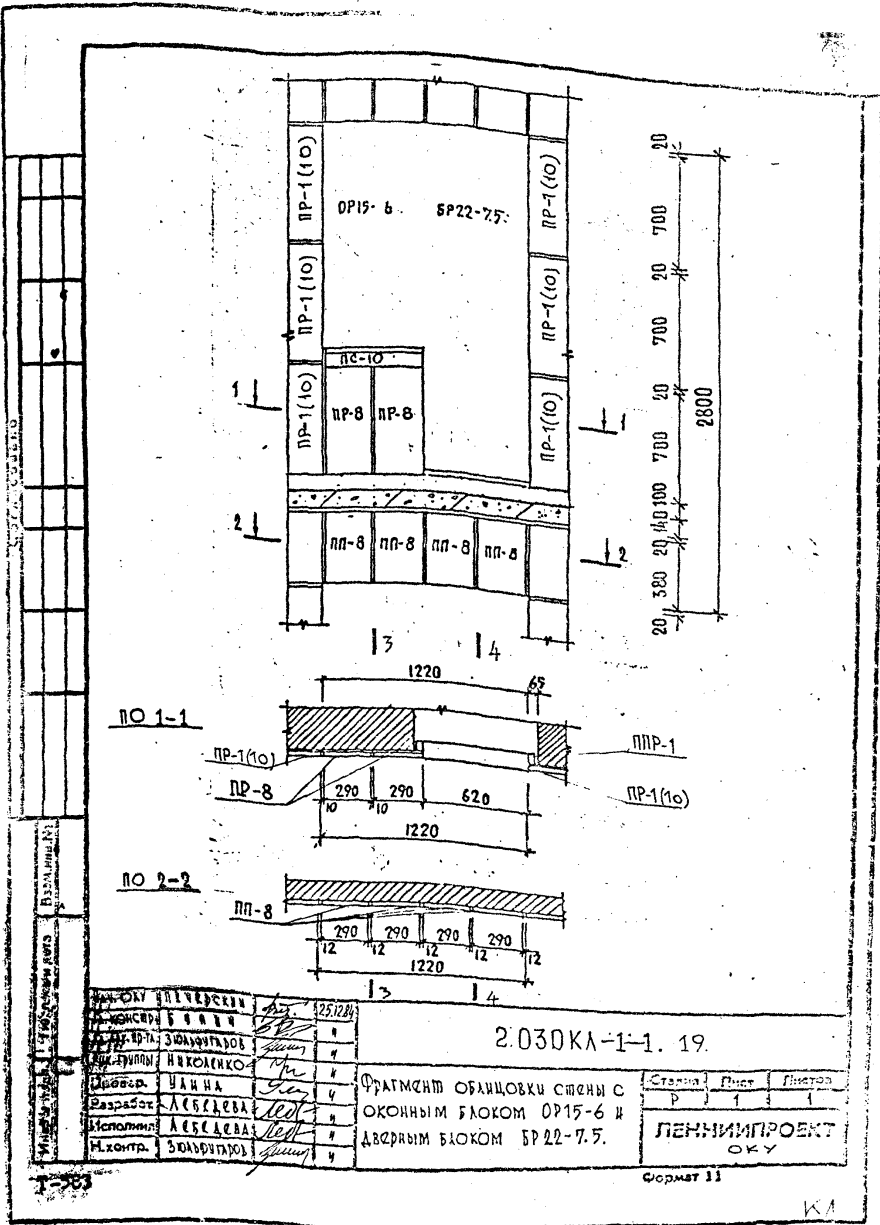
Имя и поим. П. уполном. и дата В. уполном. и дата

Исполн. ОКУ	И. ПЕЧЕРСКИЙ	<i>И. Печерский</i>	и
Гл. констр.	Б. У. Я. В. Ч.	<i>Б. У. Я. В. Ч.</i>	и
Тех. констр.	В. КОЛОДЯТОВ	<i>В. Колодятов</i>	и
Рис. прораб.	И. ШКОДЕЦКО	<i>И. Шкодецкий</i>	и
Провор.	У. А. И. Ч. А.	<i>У. А. И. Ч. А.</i>	и
Разработ.	К. С. Е. Л. Е. В. А.	<i>К. С. Е. Л. Е. В. А.</i>	и
Исполнит.	А. С. Е. Л. Е. В. А.	<i>А. С. Е. Л. Е. В. А.</i>	и
Н. констр.	Ю. КОЛОДЯТОВ	<i>Ю. Колодятов</i>	и

2.030КЛ-1-1. 17.

ФОРМЫ И БИЛЕТЫ С ОКОННЫМ БЛОКОМ ОР 15-21.

Страна	Лист	Листов
Р	17	1
ЛЕННИИПРОЕКТ ОКУ		



Исполнитель	Л. С. БЕДОВА	25.12.84
Проверил	В. П. ПЕТРОВ	✓
Составил	В. П. ПЕТРОВ	✓
Сметчик	В. П. ПЕТРОВ	✓
Инженер	В. П. ПЕТРОВ	✓
Проектировщик	В. П. ПЕТРОВ	✓
Специалист	В. П. ПЕТРОВ	✓
М.контр.	В. П. ПЕТРОВ	✓

2.030КЛ-1-1. 19.

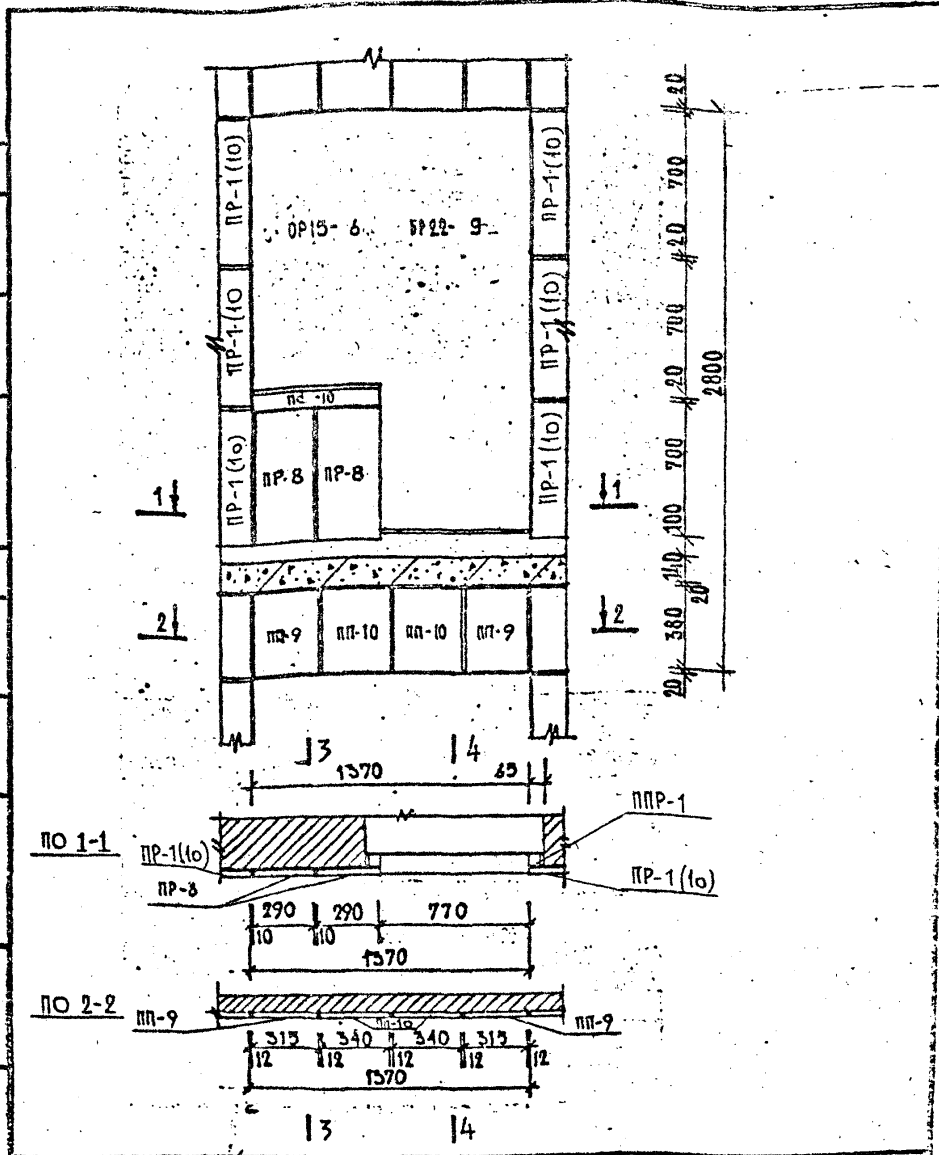
Фрагмент обранковки стены с оконным блоком ОР15-6 и дверным блоком БР22-7.5.

Страна	Лист	Листов
Р	1	1
ЛЕННИНПРОЕКТ ОКУ		

Формат 11

КА

СОГЛАСОВАНО



Имя и фамилия
Подпись
Дата

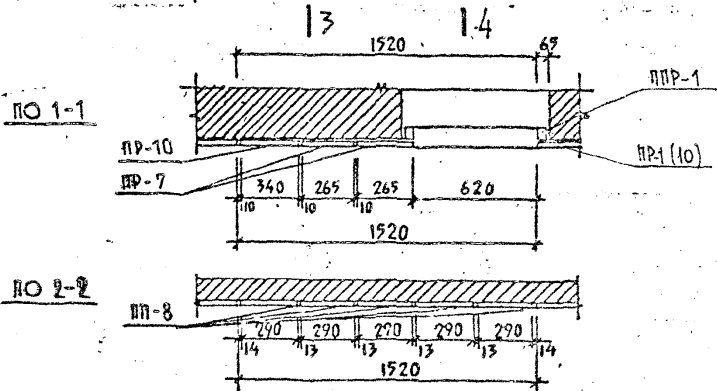
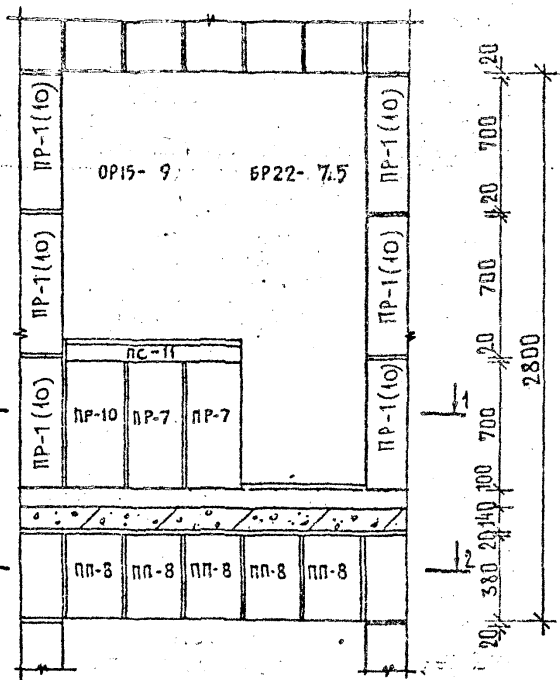
Имя и фамилия	Подпись	Дата
Имя и фамилия	Подпись	Дата
Имя и фамилия	Подпись	Дата
Имя и фамилия	Подпись	Дата
Имя и фамилия	Подпись	Дата
Имя и фамилия	Подпись	Дата
Имя и фамилия	Подпись	Дата
Имя и фамилия	Подпись	Дата
Имя и фамилия	Подпись	Дата
Имя и фамилия	Подпись	Дата

2. 030КЛ1-1. 20.

Фрагмент облицовки стены с оконным блоком ОП15-6 и дверным блоком БР22-9.

Стация	Лист	Листов
Р	1	1
ЛЕННИПРОЕКТ		
ОКУ		

KA

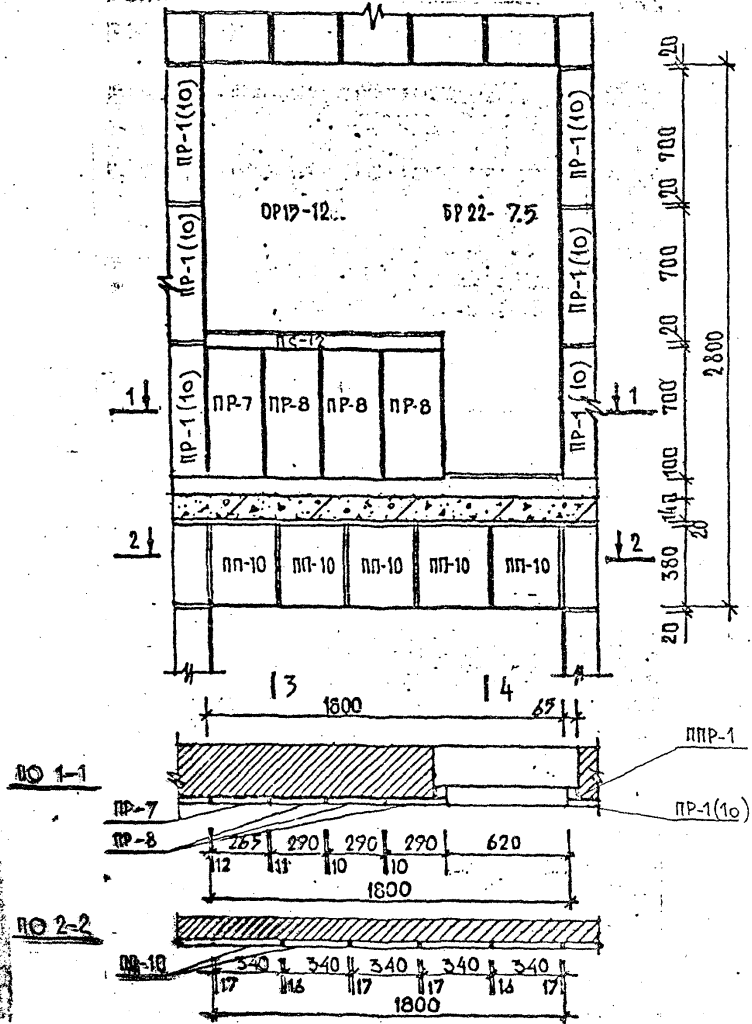


Исполнитель	И.И.И.	25.12.81
НАЧ. ОКУ	ПЕЧЕРСКИЙ	
ТА. КОМСТР.	БУЧУЧ	4
ТА. АРС. ПР. ТА.	ЗЮЛЬФТАРОВ	1
УВ. ПР. ТА.	НИКОЛЕНКО	4
Пробер.	ЧАВНА	4
Разработ.	АБЕДЕЦВА	4
Исполнит.	АБЕДЕЦВА	4
М.о. пр.	ЗЮЛЬФТАРОВ	7

2.030КА-1-1. 21.

ФРАГМЕНТ ОБЛАЧОВКИ СТЕНЫ С
ОКОННЫМ БЛОКОМ ОР15-9 И
ДВЕРНЫМ БЛОКОМ БР22-7.5.

Студия	Плэт	Плэтос
Р	1	1
ЛЕННИИПРОЕКТ ОКУ		

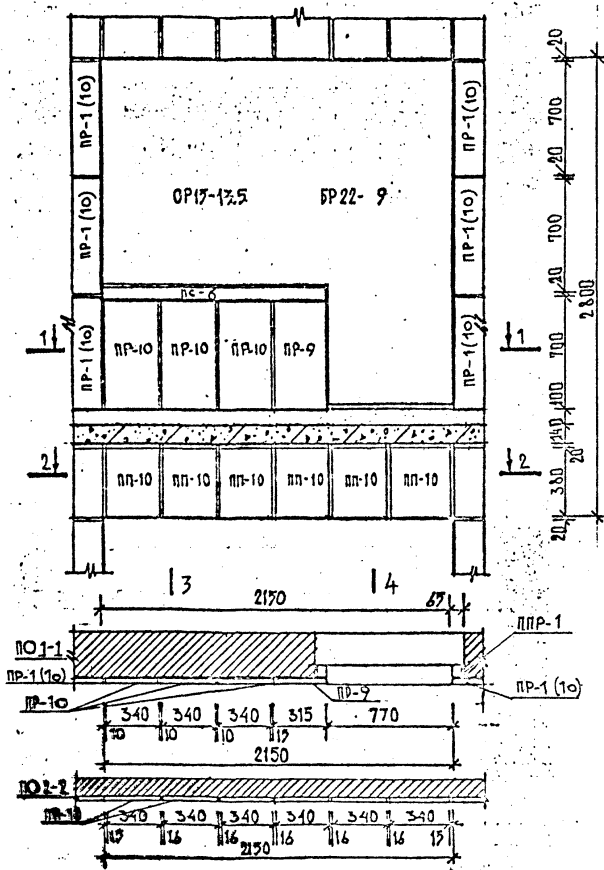


Имя и должность	И.В. КОС	И.В. КОС	И.В. КОС
Нач. ОКУ	Д.С. КОС	Д.С. КОС	Д.С. КОС
Т.А. КОНСТ.	Б.У. КОС	Б.У. КОС	Б.У. КОС
Т.А. АУТ.ПРО-ТА	З.А. КОС	З.А. КОС	З.А. КОС
Рук. Группы	В. КОС	В. КОС	В. КОС
Проект	У. КОС	У. КОС	У. КОС
Разработ	А. КОС	А. КОС	А. КОС
Исполнит	А. КОС	А. КОС	А. КОС
Н.Контр.	И. КОС	И. КОС	И. КОС

2:030 КЛ-1-1. 23

Фрагмент облицовки стены с оконным блоком ОП15-12 и дверным блоком БР22-7.5.

Стадия	Лист	Листов
Р	1	1
ЛЕННИИПРОЕКТ ОКУ		



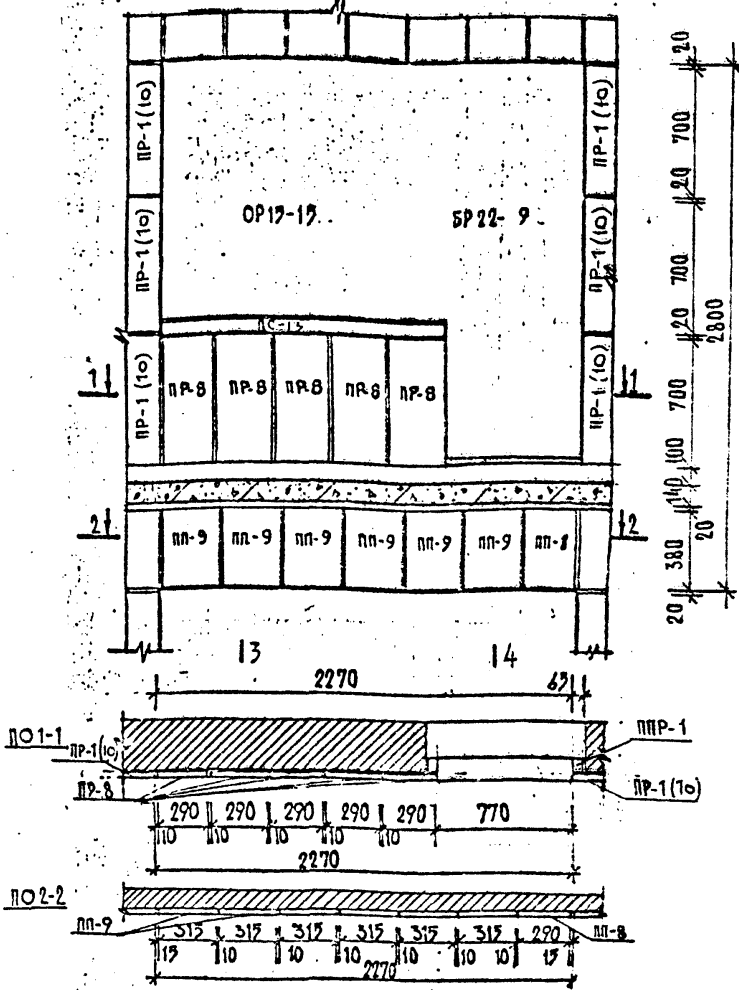
Исполн:	Л. С. А. А. А.	Провер:	Л. С. А. А. А.
Проект:	Л. С. А. А. А.	Исполн:	Л. С. А. А. А.
Исполн:	Л. С. А. А. А.	Провер:	Л. С. А. А. А.
Исполн:	Л. С. А. А. А.	Провер:	Л. С. А. А. А.
Исполн:	Л. С. А. А. А.	Провер:	Л. С. А. А. А.

2.030КЛ-1-1. 27

Фрагмент облицовки стены с
Оконным блоком ОР15-13.5
и дверным блоком БР22-9.

Стация	Лист	Листов
Р	1	1
ЛЕННИИПРОЕКТ ОКУ		

Согласовано



Подпись и дата

Имя и должность

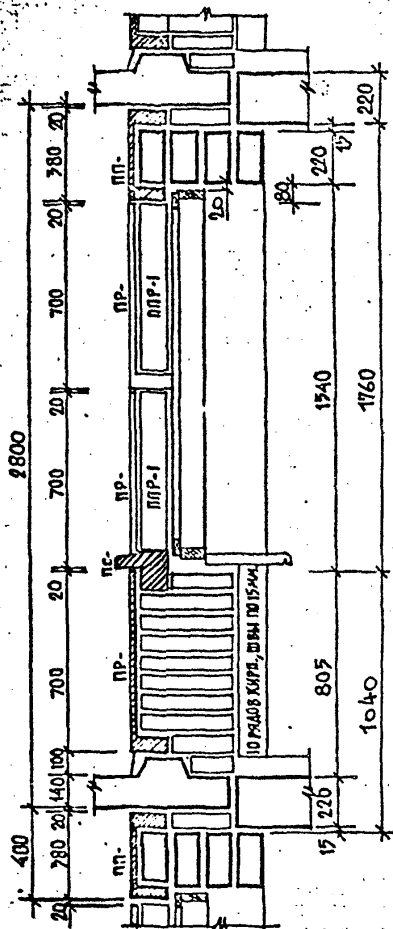
НАЧ.ОКУ	Печерошкин	<i>[Signature]</i>	28.12.34
ГЛА.КОНСТР.	Бучич	<i>[Signature]</i>	и
ГЛА.ДР.ПРО-ТА	Зюльфаров	<i>[Signature]</i>	и
РУК.ИЗЧЕРЧ.	Имколенко	<i>[Signature]</i>	и
Пробер.	Уличка	<i>[Signature]</i>	и
Разработ.	Александрова	<i>[Signature]</i>	и
Исполнил.	Александрова	<i>[Signature]</i>	и
Н.контр.	Зюльфаров	<i>[Signature]</i>	и

2.030.1-КА-1-1. 28.

Фрагмент облицовки с оконным блоком ОР15-15 и дверным блоком БР22-9.

Стадия	Лист	Листов
Р	1	1
ЛЕННИИПРОЕКТ		
ОКУ		

3-3



Согласовано

Горюхов и парт. В.З. 28.11.74

Иван. СЕН-Я ПЕТРОВСКИЙ	25.12.74	✓
И. КОЛОДЯ БУЧЕНКО		✓
В. АЛЕКСИ ЗИЛАНОВИЧ		✓
В. И. УМАК И. КОДЕКОВ		✓
В. П. СЕВЕРУШКИН		✓
В. П. СЕВЕРУШКИН		✓
В. П. СЕВЕРУШКИН		✓
В. П. СЕВЕРУШКИН		✓

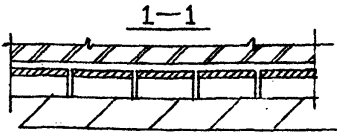
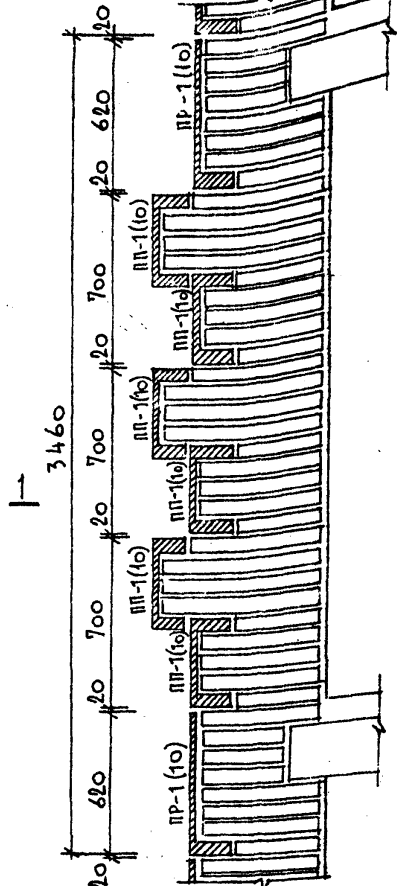
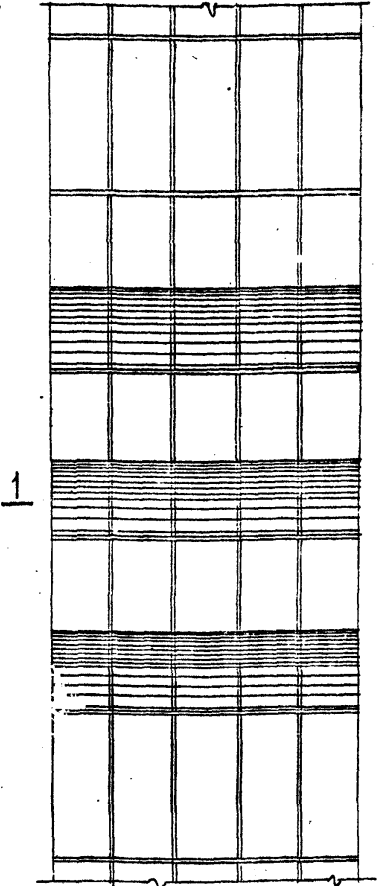
2.030 КЛ-1-1. 29.

Сечение 3-3

Стенка	Лист	Листов
Р	1	1

ЛЕННИПРОЕКТ
ОКУ

СОГЛАСОВАНО



2.030КЛ-1-1. 32

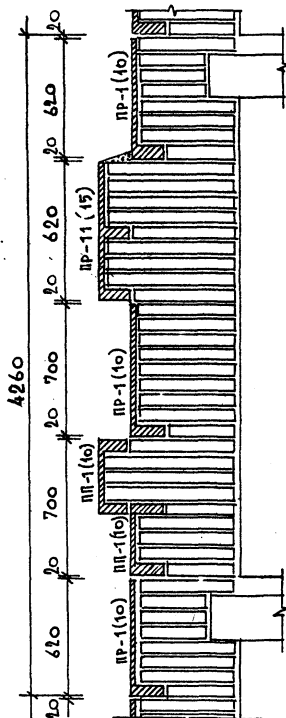
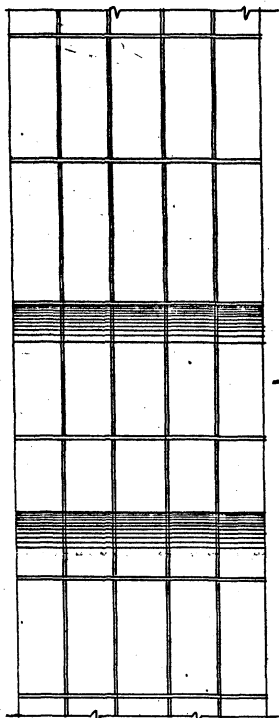
Имя, № подл. Подпись и дата Взам. инв. №

Нач. ОКУ	Печерский	<i>AS</i>	251284
Гл. констр.	Бучич	<i>BS</i>	и
Гл. арх.	Эюльфартов	<i>Эюльфартов</i>	и
Рук. групп.	Николенко	<i>Николенко</i>	и
Провар.	Чалина	<i>Чалина</i>	и
Разработ.	Левцова	<i>Левцова</i>	и
Исполнил	Левцова	<i>Левцова</i>	и
Н. контр.	Эюльфартов	<i>Эюльфартов</i>	и

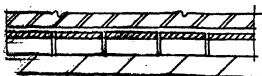
Фрагмент облицовки стены
фасадными железобетонными
плитками ПР-1(10) и ПП-1(10).

Стадия	Лист	Листов
Р	1	1
ЛЕНИНПРОЕКТ ОКУ		

СОГЛАСОВАНО



1-1



ПР-1(15)

Имя, фамилия: Подпись и дата Взам.инв.№

НАЧ. ОБУ	ДИЗАЙНЕР	ПРОЕКТОР	КОЛ. ЛИСТОВ
Г.А. КОЖЕВ	В.А. ПЕТРОВ	В.А. ПЕТРОВ	4
Г.А. АДУ	В.А. ПЕТРОВ	В.А. ПЕТРОВ	4
РИТ. ДИЗАЙН	В.А. ПЕТРОВ	В.А. ПЕТРОВ	4
ПРОЕКТОР	В.А. ПЕТРОВ	В.А. ПЕТРОВ	4
ПРОЕКТОР	В.А. ПЕТРОВ	В.А. ПЕТРОВ	4
ПРОЕКТОР	В.А. ПЕТРОВ	В.А. ПЕТРОВ	4

2.030КА-1-1. 33.

ФРАГМЕНТЫ ОБРАБОТКИ СТЕНЫ
ОСАДАНЫМИ ЖЕЛЕЗОБЕТОННЫМИ
ТАЩКАМИ ПР-1(10); ПР-11(15); ПР-1(10)

Студия	Лист	Листов
Р	1	1

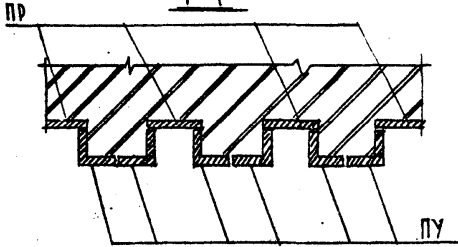
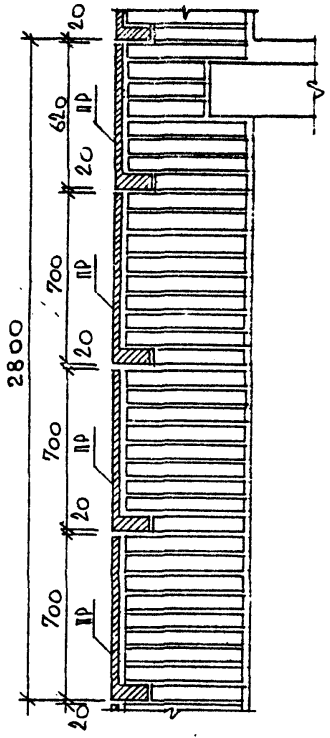
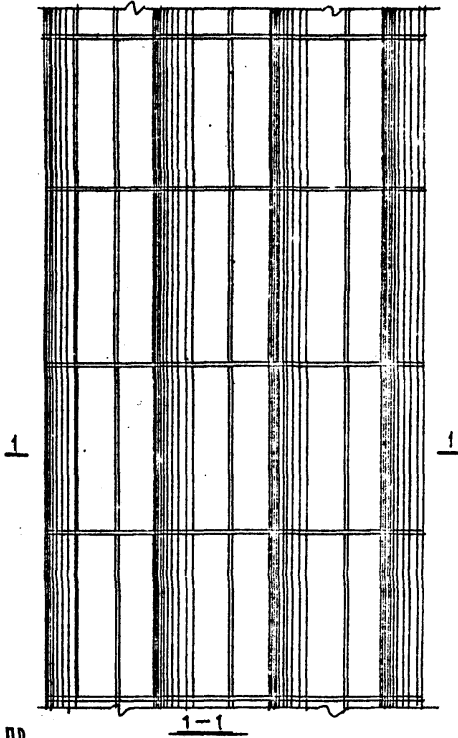
ЛЕННИИПРОЕКТ
ОКУ

Формат 11

Т-583

К/1

СОГЛАСОВАНО



Ивл.№ подл. Подпись и дата Взам.инв.№

Ивл.№ подл.	Подпись и дата	Взам.инв.№
Исполнил	ЛЕБЕДЕВА	7
Разработ	ЛЕБЕДЕВА	4
Провер	УАННА	4
Рук. группы	ДИКОМНСКО	4
Арх. арх.	ЗЮЛЬФИГАРОВ	4
Гл. констр.	БУ И ВИ	4
Исполн. ОКУ	ИЧЕВСКИЙ	2512

2.030КЛ-1-1. 34.

ФРАГМЕНТ ОБОЛОЧКИ СТЕНЫ
ФАСАДНЫМИ ЖЕЛЕЗОБЕТОННЫМИ
ПАШКАМИ П2-1(10) И ПУ-1(10)

Стадия	Лист	Листов
Р	1	1

ЛЕННИПРОЕКТ
ОКУ