

23584

СЕРИЯ 4903-14

ТИПОВЫЕ ДЕТАЛИ КРЕПЛЕНИЯ  
ТЕХНОЛОГИЧЕСКИХ ТРУБОПРОВОДОВ  
ДЛЯ КОТЕЛЬНЫХ УСТАНОВОК

ВЫПУСК IV

ИЗВ. №16082-04  
ЦЕНА: 2-24

СЕРИЯ 4903-14  
ТИПОВЫЕ ДЕТАЛИ КРЕПЛЕНИЯ ТЕХНОЛОГИЧЕСКИХ  
ТРУБОПРОВОДОВ ДЛЯ КОТЕЛЬНЫХ УСТАНОВОК

СОСТАВ СЕРИИ

№ № выпусков	НАИМЕНОВАНИЕ ВЫПУСКОВ
I	МАТЕРИАЛЫ ДЛЯ ПРОЕКТИРОВАНИЯ
II	МОНТАЖНЫЕ УЗЛЫ
III	ТИПОВЫЕ ДЕТАЛИ. ЧЕРТЕЖИ УЖИ.
IV	ТИПОВЫЕ ДЕТАЛИ ТЕХНОЛОГИЧЕСКИХ МЕТАЛЛОКОНСТРУКЦИЙ

РАЗРАБОТАН  
ГПИ САНТЕХПРОЕКТ  
ГЛАВПРОМСТРОЙПРОЕКТА  
ГОССТРОЯ СССР

ВЫПУСК IV

ГЛАВНЫЙ ИНЖЕНЕР ИНСТИТУТА  
ГЛАВНЫЙ ИНЖЕНЕР ПРОЕКТА

*Шмидер Ю.И.*  
*Ю.И.* ШМИДЕР Ю.И.  
ГИИ В.Л.

УТВЕРЖДЕН  
И ЗВЕДЕН В ДЕЙСТВИЕ С 1. I 1980г.  
ГПИ САНТЕХПРОЕКТ  
ПРИКАЗ № 209 ОТ 25. XII 1979г.

**СОДЕРЖАНИЕ ВЫПУСКА**

Обозначение	Наименование листа	Лист	Стр.	Обозначение	Наименование листа	Лист	Стр.
	Титульный лист.			К.10.03	Деталь.	1	16
	Содержание альбома.	1	1	КР.02.22	Деталь.	1	17
	Содержание альбома.	2	2	КР.02.21	Деталь.	1	17
	Пояснительная записка.	1	3	КР.02.00	Крепление трубопроводов к металлической колонне. Спецификация.	1	18
КР01.00	Кронштейн к железобетонным и металлическим колоннам. Спецификация.	1	4	КР02.00		2	18
КР01.00		2	4	КР02.00		3	19
КР01.00 СБ	Кронштейн к железобетонным и металлическим колоннам. Сборочный чертеж.	3	5	КР.02.00 СБ	Крепление трубопроводов к металлической колонне. Сборочный чертеж.	4	20
КР01.03; 06; 09; 12	Детали.	4	6	КР.02.01	Деталь.	1	21
КР01.04; 07; 10; 13	Детали.	4	6	КР.02.02	Деталь.	1	21
КР01.02	Деталь.	1	7	К.20.50	Крепление трубопроводов к металлической колонне. Подвижная опора. Спецификация.	1	22
КР01.05; 08; 11; 14	Детали.	1	7	К.20.50		2	22
К.01.00	Крепление консоли к железобетонным колоннам.	1	8	К.20.00 СБ	Крепление трубопроводов к металлической колонне. Подвижная опора. Сборочный чертеж.	3	23
К.02.00	Крепление консоли к железобетонным колоннам.	1	8	К.20.00; 04; 06; 08; 10; 12; 14; 16; 18; 20; 22; 24	Детали.	1	24
К.03.00	Крепление консоли к железобетонным колоннам.	1	9	К.20.01; 03; 05; 07; 09; 11; 13; 15; 17; 19; 21; 23	Детали.	1	24
К.05.00	Крепление консоли к железобетонным колоннам.	1	9	К.01.00	Подвеска к металлическим фермам.	1	25
К.04.00	Крепление консоли к железобетонным колоннам.	1	10	Б.01.00 СБ	Перегородка балки между металлическими фермами. Спецификация. Сборочный чертеж.	1	26
К.07.00 = К.10.00	Неподвижная опора. Спецификация.	1	11	Б.01.02; 03; 04	Детали	1	27
К.07.00 = К.10.00		2	11	Б.01.01	Деталь	1	27
К.07.00 СБ = К.10.00 СБ	Крепление к металлическим и ж-б колоннам неподвижной опоры. Сборочный чертеж.	3	12	Б.02.00 СБ	Балки. Сборочный чертеж. Спецификация	1	28
К.06.00	Крепление консоли к металлическим колоннам.	1	13	Б.03.00 СБ	Балки. Сборочный чертеж. Спецификация.	1	29
К.21.00	Крепление консоли к металлическим колоннам.	1	13				
К.07.01; К.08.01; К.09.01; К.10.01; КР02.04 = КР02.10	Детали.	1	14				
К.07.02; К.09.02; К.10.02; КР02.11 = КР02.17	Детали.	1	14				
К.07.03	Деталь.	1	15				
К.08.02	Деталь.	1	15				
КР02.18; КР02.19; КР02.20	Детали.	1	16				

Изд. № 112  
 Дата изд. 1958 г.  
 Подпись: [подпись]  
 Подпись: [подпись]  
 Подпись: [подпись]

Изд. № 112	Дата изд. 1958 г.	СОДЕРЖАНИЕ ВЫПУСКА	Листы	Листов
Подпись: [подпись]	Подпись: [подпись]		Листы	Листов
Изд. № 112		СОДЕРЖАНИЕ ВЫПУСКА	Листы	
Дата изд. 1958 г.			Листов	
<b>САНТЕХПРОЕКТ</b>				

СОДЕРЖАНИЕ ВЫПУСКА

IV ВЫПУСК  
 Ч. 903-4  
 ЯН 1970  
 Листы в количестве 2  
 Листы в количестве 2  
 Листы в количестве 2  
 Листы в количестве 2

ОБОЗНАЧЕНИЕ	НАИМЕНОВАНИЕ ЛИСТА	Лист	Стр.	ОБОЗНАЧЕНИЕ	НАИМЕНОВАНИЕ ЛИСТА	Лист	Стр.
Б.02.01; 03; 04; 05; 07; 08; 09 Б.03.01; 03; 04; 05; 07; 08; 09	ДЕТАЛИ	1	30	П.02.00.СБ	КРЕПЛЕНИЕ К Ж-Б. БАЛКАМ ПОДВЕСКИ. СБОРОЧНЫЙ ЧЕРТЕЖ. СПЕЦИФИКАЦИЯ	1	47
Б.02.02; 06; 09; 11	ДЕТАЛИ	1	30	П.03.00.СБ	КРЕПЛЕНИЕ К Ж-Б. БАЛКАМ ПОДВЕСКИ. СБОРОЧНЫЙ ЧЕРТЕЖ. СПЕЦИФИКАЦИЯ	1	48
ПФ.01.00	КРЕПЛЕНИЕ ТРУБОПРОВОДОВ К Ж-Б. ФЕРМАМ И БАЛКАМ ПОКРЫТИЯ. СПЕЦИФИКАЦИЯ	1	31	П.03.01	ДЕТАЛЬ	1	49
ПФ.01.00		2	31	П.01.02	ДЕТАЛЬ	1	49
ПФ.01.00.СБ	КРЕПЛЕНИЕ ТРУБОПРОВОДОВ К Ж-Б. ФЕРМАМ И БАЛКАМ ПОКРЫТИЯ. СБОРОЧНЫЙ ЧЕРТЕЖ.	3	32	П.01.01	ДЕТАЛЬ	1	50
ПФ.02.00	КРЕПЛЕНИЕ ТРУБОПРОВОДОВ К Ж-Б. БАЛКАМ ПОКРЫТИЯ. СПЕЦИФИКАЦИЯ	1	33	П.02.01	ДЕТАЛЬ	1	50
ПФ.02.00.СБ	КРЕПЛЕНИЕ ТРУБОПРОВОДОВ К Ж-Б. БАЛКАМ ПОКРЫТИЯ. СБОРОЧНЫЙ ЧЕРТЕЖ.	2	34	П.01.00.СБ	КРЕПЛЕНИЕ К МЕТАЛЛИЧЕСКИМ ПРОВОДНЫМ БАЛКАМ. ПЕРЕКИДНАЯ БАЛКА. СБОРОЧНЫЙ ЧЕРТЕЖ.	1	51
ПФ.03.00	КРЕПЛЕНИЕ ТРУБОПРОВОДОВ К Ж-Б. БАЛКАМ ПОКРЫТИЯ. СПЕЦИФИКАЦИЯ	1	35	П.02.00.СБ	КРЕПЛЕНИЕ К МЕТАЛЛИЧЕСКИМ ПРОКАТЫМ БАЛКАМ. ПЕРЕКИДНАЯ БАЛКА. СБОРОЧНЫЙ ЧЕРТЕЖ.	1	52
ПФ.03.00.СБ	КРЕПЛЕНИЕ ТРУБОПРОВОДОВ К Ж-Б. БАЛКАМ ПОКРЫТИЯ. СБОРОЧНЫЙ ЧЕРТЕЖ.	2	36	П.03.00.СБ	КРЕПЛЕНИЕ К МЕТАЛЛИЧЕСКИМ СВАРНЫМ БАЛКАМ. ПЕРЕКИДНАЯ БАЛКА. СБОРОЧНЫЙ ЧЕРТЕЖ.	1	53
ПФ.01.01; ПФ.02.01; ПФ.03.01	ДЕТАЛИ	1	37	П.04.00.СБ	КРЕПЛЕНИЕ К МЕТАЛЛИЧЕСКИМ СВАРНЫМ БАЛКАМ. ПЕРЕКИДНАЯ БАЛКА. СБОРОЧНЫЙ ЧЕРТЕЖ.	1	54
ПФ.03.05	ДЕТАЛЬ	1	37	П.01.02; 03; 04; 05 П.03.02; 03; 04; 05	ДЕТАЛИ	1	55
ПФ.01.03; 05; 07; 09; 11; 13 ПФ.02.03	ДЕТАЛИ	1	38	П.01.01; П.02.01	ДЕТАЛИ	1	55
ПФ.01.04; 06; 08; 10; 12; 14 ПФ.02.04	ДЕТАЛИ	1	38	П.02.02; 03; 04 П.04.22	ДЕТАЛИ	1	56
ПФ.01.02	ДЕТАЛЬ	1	39	П.03.01; П.04.01	ДЕТАЛИ	1	56
Б.04.00.СБ	КРЕПЛЕНИЕ К ЖЕЛЕЗБЕТОННЫМ ФЕРМАМ И БАЛКАМ ПОКРЫТИЯ. ПЕРЕКИДНАЯ БАЛКА.	1	40				
П.06.00	СПЕЦИФИКАЦИЯ К ПЕРЕКИДНЫМ БАЛКАМ.	1	41				
П.06.00.СБ	КРЕПЛЕНИЕ К Ж-Б. КОНСТРУКЦИОНАМ ПОКРЫТИЯ ПЕРЕКИДНЫЕ БАЛКИ. СБОРОЧНЫЙ ЧЕРТЕЖ	2	42				
П.06.01	ДЕТАЛЬ	1	43				
П.06.04	ДЕТАЛЬ	1	43				
П.06.05	ДЕТАЛЬ	1	44				
П.06.02; 03	ДЕТАЛИ	1	44				
Б.05.00.СБ	КРЕПЛЕНИЕ В КАНАЛАХ СБОРОЧНЫЙ ЧЕРТЕЖ. СПЕЦИФИКАЦИЯ	1	45				
Б.05.02; 03; 04; 05	ДЕТАЛИ	1	45				
Б.05.01	ДЕТАЛЬ	1	46				
П.01.00.СБ	КРЕПЛЕНИЕ К Ж-Б. БАЛКАМ ПОДВЕСКИ. СБОРОЧНЫЙ ЧЕРТЕЖ. СПЕЦИФИКАЦИЯ	1	47				

ИЗДАТЕЛЬСТВО	САИТЕХПРОЕКТ
СОДЕРЖАНИЕ	САИТЕХПРОЕКТ
ВЫПУСК	САИТЕХПРОЕКТ
ЛИСТ 2 ИЗ 2	САИТЕХПРОЕКТ

ПОЯСНИТЕЛЬНАЯ ЗАПИСКА.

В данном выпуске разработаны рабочие чертежи деталей крепления трубопроводов, отнесенные к технологическим металлоконструкциям.

Чертежи являются ссылочными материалами к тепломеханической части проекта.

Детали маркируются на планах и разрезах тепломеханической части проекта аналогично приведенным примерам в выпуске I данной серии и подбираются по ключам в зависимости от вертикальной и горизонтальной нагрузок и вида крепления.

Конструктивное решение деталей крепления трубопроводов позволяет производить монтаж конструкций как в сборе, так и по элементам на болтах нормальной точности с последующей сваркой.

Монтажные болты М10 и М12 нормальной точности по ГОСТ 7790-70. Марки болтов оговорены в чертежах.

Монтажную сварку производить электродом Э-42 по ГОСТ 9427-75. Катеты и типы швов указаны в выпуске II данной серии.

Материал конструкции - сталь В Ст.3 кп2 по ГОСТ 380-71\*

Конструкции огрунтовываются на заводе лаком БТ-783 по ГОСТ 1341-77, кроме мест соединения элементов на сварке.

После монтажа окрасить краской БТ-177 по ГОСТ 5631-70\* в 2 слоя.

Исполнитель	Инженер	Проверен	Инженер
Утвержден	Инженер	Согласован	Инженер
Гос.ком. по тех. норм.	Согласован	Согласован	Инженер
Исполнитель	Инженер	Проверен	Инженер
Утвержден	Инженер	Согласован	Инженер
Гос.ком. по тех. норм.	Согласован	Согласован	Инженер
Исполнитель	Инженер	Проверен	Инженер
Утвержден	Инженер	Согласован	Инженер
Гос.ком. по тех. норм.	Согласован	Согласован	Инженер
Исполнитель	Инженер	Проверен	Инженер
Утвержден	Инженер	Согласован	Инженер
Гос.ком. по тех. норм.	Согласован	Согласован	Инженер

ПОЯСНИТЕЛЬНАЯ  
ЗАПИСКА

Авт.	Масло	Масло	Масло
Инст.	Инст.	Инст.	Инст.
САНТЭК	САНТЭК	САНТЭК	САНТЭК

Выпуск II

Серия 4.903-14

Исполнитель: Лопат. и др. Инженер. Проверен: Лопат. и др. Инженер.

Выпуск IV  
Серия 4.903-14

Ранг	Зона	Лист	Обозначение	Наименование	Кол.	Прим.
				<u>Документация</u>		
			КРО1.00.01	СБОРОЧНЫЙ ЧЕРТЕЖ		
				<u>ДЕТАЛИ</u>		
		3	КРО1.01	КОСЫНКА	1	
		4	КРО1.02	КОСЫНКА	1	
				<u>СТАНДАРТНЫЕ ИЗДЕЛИЯ</u>		
		6		БОЛТ М12*70 ГОСТ 7798-70	2	
		7		ГАЙКА М12 ГОСТ 5915-70	2	
		8		ШАЙБА Ф14 ГОСТ 1371-68	2	

ПЕРЕМЕННЫЕ ДАННЫЕ ДЛЯ ИСПОЛНЕНИЯ

Лист	Обозначение	Наименование	Кол.
	КРО1.00		
1	КРО1.03	ШВЕЛЛЕР	1
2	КРО1.04	УГОЛОК	1
5	КРО1.05	КОСЫНКА	1
	КРО1.00-01		
1	КРО1.06	ШВЕЛЛЕР	1
2	КРО1.07	УГОЛОК	1
5	КРО1.08	КОСЫНКА	1

Имя и должность  
Подпись и дата  
Имя и должность  
Подпись и дата  
Имя и должность  
Подпись и дата

КРО1.00			
ИЗМ. Лист	И докум.	Подп.	Дата
РЯЗЯБ Ю.Д.	Ю.Д.		
ПРОВЕР МУЛКОВА			
Т. КОНТР. БАБКИН			
П. ЛОЖК. ПОВДЕНЦОВА			
И. КОНТР. ХОЛОВАЯ			
УТВ. ГИИ			
КРОШТЕЙН К ЖЕЛЕЗО-БЕТОННЫМ И МЕТАЛЛИЧЕСКИМ КОЛОННАМ. СПЕЦИФИКАЦИЯ		ЛИТЕР	МАССА
		МАССИТ	
		ЛИСТ 1	ЛИСТОВ 3
САНТЕХПРОЕКТ			

Выпуск IV  
Серия 4.903-14

Ранг	Зона	Лист	Обозначение	Наименование	Кол.	Прим.
				<u>КРО1.00-02</u>		
		1	КРО1.09	ШВЕЛЛЕР	1	
		2	КРО1.10	УГОЛОК	1	
		5	КРО1.11	КОСЫНКА	1	
				<u>КРО1.00-03</u>		
		1	КРО1.12	ШВЕЛЛЕР	1	
		2	КРО1.13	УГОЛОК	1	
		5	КРО1.14	КОСЫНКА	1	

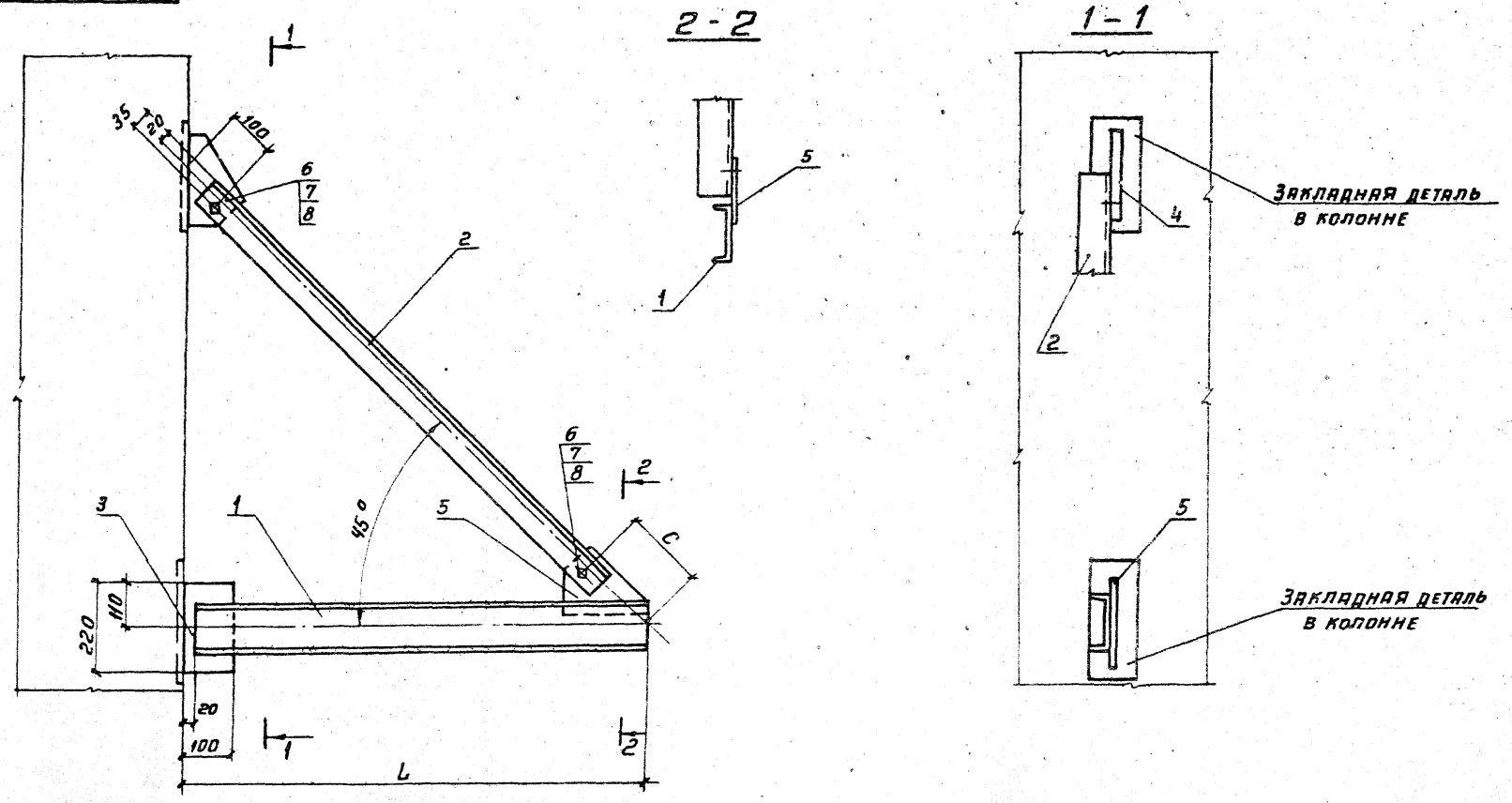
Имя и должность  
Подпись и дата  
Имя и должность  
Подпись и дата  
Имя и должность  
Подпись и дата

КРО1.00			
ИЗМ. Лист	И докум.	Подп.	Дата
САНТЕХПРОЕКТ			
			ЛИСТ
			2

КР.01.00.СБ

Выпуск IV  
Серия Ч. 903-14

Эта работа является частью проекта



Обозначение	Размеры, мм		Масса в кг
	L	C	
КР.01.00	700	185	13
-01	900	195	18
-02	1100	200	24
-03	1300	210	32

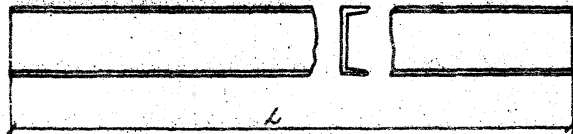
КР.01.00.СБ			
Изм. Лист. И докум.	Подпись	Дата	Литер. Масса
Резав. Юркович	Юркович		Металлическим колоннам
Пров. Милакова	Милакова		Сборочный чертеж
Т. контр. Бабкин	Бабкин		Лист 3 Листов
И. контр. Сальденко	Сальденко		САНТЕХПРОЕКТ
И. контр. Хохлова	Хохлова		
УТВ.	ГМН		

ВЫПУСК IV

СЕРИЯ 4.903-14

Имя, Инициалы, Подпись, Дата

КР01.03; 06; 09; 12



№ ПОЗ	ОБОЗНАЧЕНИЕ	L, мм	НАИМЕНОВАНИЕ	МАССА, кг
1	КР01.03	680	ШВЕЛЕР 10 ГОСТ 8240-72 8 ст.3 кл.2 ГОСТ 380-71*	5,86
1	КР01.06	880	ШВЕЛЕР 12 ГОСТ 8240-72 8 ст.3 кл.2 ГОСТ 380-71*	9,24
1	КР01.09	1080	ШВЕЛЕР 16 ГОСТ 8240-72 8 ст.3 кл.2 ГОСТ 380-71*	16,4
1	КР01.12	1280	ШВЕЛЕР 18 ГОСТ 8240-72 8 ст.3 кл.2 ГОСТ 380-71*	20,9

КР01.03; 06; 09; 12

ДЕТАЛИ

АНТЕР	МАССА	МАССИТ
АНСТ 1	АНСТОВ 3	

САИТЕХПРОЕКТ

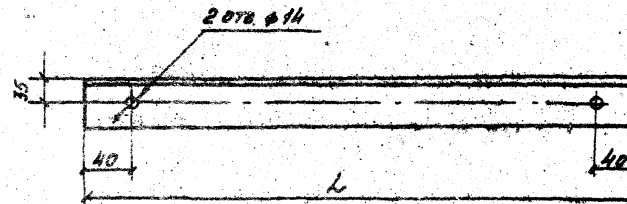
ИЗМ	АНСТ	АНСТОВ	АНСТОВ 4
ИЗМ	АНСТ	АНСТОВ	АНСТОВ 4
РАЗРАБ	ИЗМОВУ	ИЗМОВУ	ИЗМОВУ
ПРОВ	ИЗМОВУ	ИЗМОВУ	ИЗМОВУ
КОНТР	ИЗМОВУ	ИЗМОВУ	ИЗМОВУ
ИЗМ	ИЗМОВУ	ИЗМОВУ	ИЗМОВУ
ИЗМ	ИЗМОВУ	ИЗМОВУ	ИЗМОВУ

ВЫПУСК IV

СЕРИЯ 4.903-14

Имя, Инициалы, Подпись, Дата

КР01.04; 07; 10; 13



№ ПОЗ	ОБОЗНАЧЕНИЕ	L, мм	НАИМЕНОВАНИЕ	МАССА, кг
2	КР01.04	755	УГОЛОК 63x5 ГОСТ 8509-72 8 ст.3 кл.2 ГОСТ 380-71*	3,6
2	КР01.07	1055	УГОЛОК 63x5 ГОСТ 8509-72 8 ст.3 кл.2 ГОСТ 380-71*	6,1
2	КР01.10	1355	УГОЛОК 63x5 ГОСТ 8509-72 8 ст.3 кл.2 ГОСТ 380-71*	6,5
2	КР01.13	1655	УГОЛОК 63x5 ГОСТ 8509-72 8 ст.3 кл.2 ГОСТ 380-71*	8,0

КР01.04; 07; 10; 13

ДЕТАЛИ

АНТЕР	МАССА	МАССИТ
АНСТ 1	АНСТОВ 3	

САИТЕХПРОЕКТ

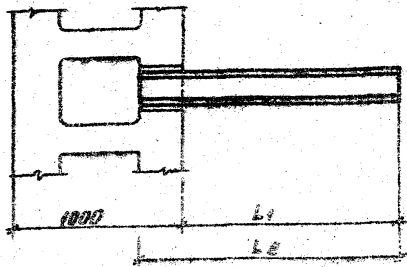
ИЗМ	АНСТ	АНСТОВ	АНСТОВ 4
ИЗМ	АНСТ	АНСТОВ	АНСТОВ 4
РАЗРАБ	ИЗМОВУ	ИЗМОВУ	ИЗМОВУ
ПРОВ	ИЗМОВУ	ИЗМОВУ	ИЗМОВУ
КОНТР	ИЗМОВУ	ИЗМОВУ	ИЗМОВУ
ИЗМ	ИЗМОВУ	ИЗМОВУ	ИЗМОВУ
ИЗМ	ИЗМОВУ	ИЗМОВУ	ИЗМОВУ





СЕРИЯ Ч. 903-14 ВЫПУСК IV

К01.00



Обозначение	L1, мм	L2, мм	Материал	Масса, кг
К01.00	350	600	ШВЕЛЛЕР 10 ГОСТ 8240-72 ВСТЗ КЛ 2 ГОСТ 380-71*	5,6
-01	500	750		6,9
-02	700	950		8,6
-03	900	1150		10,3
-04	1000	1250		11,2
-05	1300	1550	13,7	

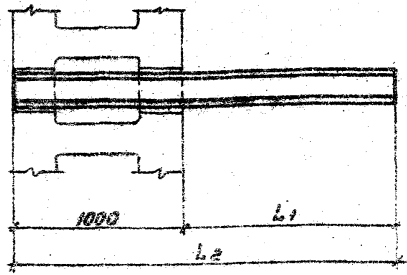
ИЗМ. ИЛИ ДОП. ПОДПИСЬ И ДАТА

К01.00				ЛИСТ	МАССА	МАСШТАБ
ИЗМ.	ЛИСТ	И ДОКУМ.	ПОДП.	ДАТА	КРЕПЛЕНИЕ КОНСОЛИ К ЖЕЛЕЗОБЕТОННЫМ КОЛОННАМ.	ЛИСТ 1
РАЗР.	ФРЕНКЕЛЬ	ЮДОВИЧ	Хохлова			
ПРОВ.	ЮДОВИЧ	ЮДОВИЧ	Хохлова			
КОНТР.	БАВКИН	БАВКИН	Хохлова		СМ. ЧЕРТЕЖ.	ЛИСТОВ 1
И.КОНСТ.	ХОХЛОВА	ХОХЛОВА	Хохлова			
УТВ.	ГНН	ГНН	Хохлова			

САНТЕХПРОЕКТ

СЕРИЯ Ч. 903-14 ВЫПУСК IV

К02.00



Обозначение	L1, мм	L2, мм	Материал	Масса, кг
К02.00	500	1500	ШВЕЛЛЕР 10 ГОСТ 8240-72 ВСТЗ КЛ 2 ГОСТ 380-71*	18,9
-01	500	1500	ШВЕЛЛЕР 14 ГОСТ 8240-72 ВСТЗ КЛ 2 ГОСТ 380-71*	18,4
-02	700	1700	ШВЕЛЛЕР 10 ГОСТ 8240-72 ВСТЗ КЛ 2 ГОСТ 380-71*	14,0
-03	700	1700	ШВЕЛЛЕР 12 ГОСТ 8240-72 ВСТЗ КЛ 2 ГОСТ 380-71*	17,6
-04	700	1700	ШВЕЛЛЕР 16 ГОСТ 8240-72 ВСТЗ КЛ 2 ГОСТ 380-71*	24,1
-05	900	1900	ШВЕЛЛЕР 10 ГОСТ 8240-72 ВСТЗ КЛ 2 ГОСТ 380-71*	16,3
-06	900	1900	ШВЕЛЛЕР 12 ГОСТ 8240-72 ВСТЗ КЛ 2 ГОСТ 380-71*	19,7
-07	900	1900	ШВЕЛЛЕР 16 ГОСТ 8240-72 ВСТЗ КЛ 2 ГОСТ 380-71*	30,9
-08	1100	2100	ШВЕЛЛЕР 10 ГОСТ 8240-72 ВСТЗ КЛ 2 ГОСТ 380-71*	18,0
-09	1100	2100	ШВЕЛЛЕР 12 ГОСТ 8240-72 ВСТЗ КЛ 2 ГОСТ 380-71*	21,8
-10	1100	2100	ШВЕЛЛЕР 16 ГОСТ 8240-72 ВСТЗ КЛ 2 ГОСТ 380-71*	34,2
-11	1300	2300	ШВЕЛЛЕР 12 ГОСТ 8240-72 ВСТЗ КЛ 2 ГОСТ 380-71*	23,9
-12	1300	2300	ШВЕЛЛЕР 14 ГОСТ 8240-72 ВСТЗ КЛ 2 ГОСТ 380-71*	28,2
-13	1300	2300	ШВЕЛЛЕР 20 ГОСТ 8240-72 ВСТЗ КЛ 2 ГОСТ 380-71*	42,3

ИЗМ. ИЛИ ДОП. ПОДПИСЬ И ДАТА

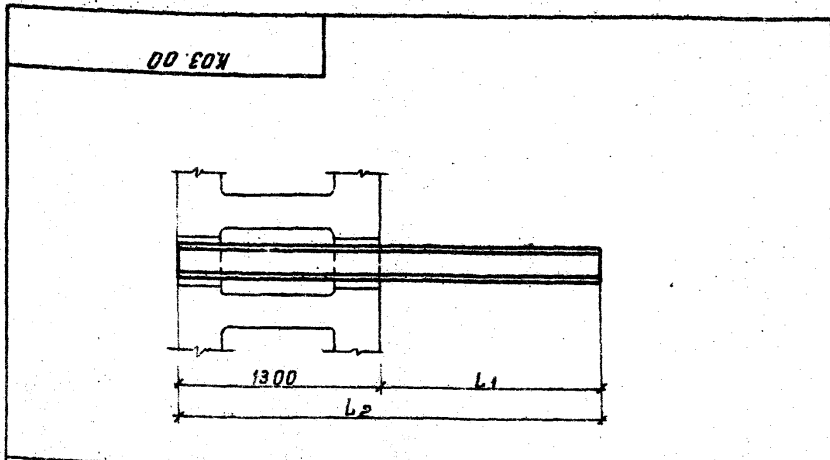
К02.00				ЛИСТ	МАССА	МАСШТАБ
ИЗМ.	ЛИСТ	И ДОКУМ.	ПОДП.	ДАТА	КРЕПЛЕНИЕ КОНСОЛИ К ЖЕЛЕЗОБЕТОННЫМ КОЛОННАМ.	ЛИСТ 1
РАЗР.	ФРЕНКЕЛЬ	ЮДОВИЧ	Хохлова			
ПРОВ.	ЮДОВИЧ	ЮДОВИЧ	Хохлова			
КОНТР.	БАВКИН	БАВКИН	Хохлова		СМ. ЧЕРТЕЖ.	ЛИСТОВ 1
И.КОНСТ.	ХОХЛОВА	ХОХЛОВА	Хохлова			
УТВ.	ГНН	ГНН	Хохлова			

САНТЕХПРОЕКТ

Выпуск IV

Серия 4.903-14

Имя и должность, Подпись и дата



Обозначение	L <sub>1</sub> , мм	L <sub>2</sub> , мм	Материал	Масса, кг
К 03 00	500	1800	Швеллер 10 ГОСТ 8240-72 ВСТ.3 кп.2 ГОСТ 380-71*	15,4
-01	500	1800	Швеллер 14 ГОСТ 8240-72 ВСТ.3 кп.2 ГОСТ 380-71*	22,1
-02	700	2000	Швеллер 10 ГОСТ 8240-72 ВСТ.3 кп.2 ГОСТ 380-71*	17,2
-03	700	2000	Швеллер 12 ГОСТ 8240-72 ВСТ.3 кп.2 ГОСТ 380-71*	20,8
-04	700	2000	Швеллер 16 ГОСТ 8240-72 ВСТ.3 кп.2 ГОСТ 380-71*	28,4
-05	900	2200	Швеллер 10 ГОСТ 8240-72 ВСТ.3 кп.2 ГОСТ 380-71*	18,9
-06	900	2200	Швеллер 12 ГОСТ 8240-72 ВСТ.3 кп.2 ГОСТ 380-71*	22,8
-07	900	2200	Швеллер 18 ГОСТ 8240-72 ВСТ.3 кп.2 ГОСТ 380-71*	35,8
-08	1100	2400	Швеллер 10 ГОСТ 8240-72 ВСТ.3 кп.2 ГОСТ 380-71*	20,6
-09	1100	2400	Швеллер 12 ГОСТ 8240-72 ВСТ.3 кп.2 ГОСТ 380-71*	24,9
-10	1100	2400	Швеллер 18 ГОСТ 8240-72 ВСТ.3 кп.2 ГОСТ 380-71*	39,1
-11	1300	2600	Швеллер 10 ГОСТ 8240-72 ВСТ.3 кп.2 ГОСТ 380-71*	28,0
-12	1300	2600	Швеллер 14 ГОСТ 8240-72 ВСТ.3 кп.2 ГОСТ 380-71*	33,2
-13	1300	2600	Швеллер 20 ГОСТ 8240-72 ВСТ.3 кп.2 ГОСТ 380-71*	49,6

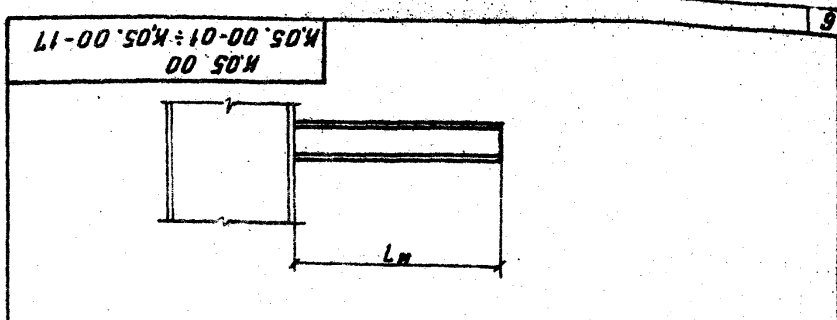
К.03.00

ИЗМ. Лист	И. ДОКУМ.	Подп.	Дата	КРЕПЛЕНИЕ	ЛИТЕР	МАССА	МАСШТАБ
РАЗРАБ.	ФРЕНКЕЛЬ						
ПРОВЕР.	ЮДОВИЧ			КОНСОЛИ К ЖЕЛЕ- ЗОБЕТОННЫМ КОЛОННАМ.	ЛИСТ 1	ЛИСТОВ 1	
У. КОНТР.	БЯБКИН						
И. КОНСТ.	Сильденберг			СМ. ЧЕРТЕЖ	САНТЕХПРОЕКТ		
И. КОНТР.	Хохлова						
УТВ.	ГМН						

Выпуск IV

Серия 4.903-14

Имя и должность, Подпись и дата



Обозначение	L, мм	Материал	Масса, кг
К 05. 00	350	Швеллер 10 ГОСТ 8240-72	3,0
-01	500	Швеллер 8 ГОСТ 8240-72 ВСТ.3 кп.2 ГОСТ 380-71*	4,3
-02	500	Швеллер 12 ГОСТ 8240-72 ВСТ.3 кп.2 ГОСТ 380-71*	5,2
-03	700	Швеллер 10 ГОСТ 8240-72 ВСТ.3 кп.2 ГОСТ 380-71*	6,0
-04	700	Швеллер 12 ГОСТ 8240-72 ВСТ.3 кп.2 ГОСТ 380-71*	7,3
-05	700	Швеллер 14 ГОСТ 8240-72 ВСТ.3 кп.2 ГОСТ 380-71*	8,6
-06	900	Швеллер 12 ГОСТ 8240-72 ВСТ.3 кп.2 ГОСТ 380-71*	9,4
-07	900	Швеллер 14 ГОСТ 8240-72 ВСТ.3 кп.2 ГОСТ 380-71*	11,1
-08	900	Швеллер 16 ГОСТ 8240-72 ВСТ.3 кп.2 ГОСТ 380-71*	12,8
-09	900	Швеллер 22 ГОСТ 8240-72 ВСТ.3 кп.2 ГОСТ 380-71*	18,9
-10	1000	Швеллер 12 ГОСТ 8240-72 ВСТ.3 кп.2 ГОСТ 380-71*	10,4
-11	1000	Швеллер 14 ГОСТ 8240-72 ВСТ.3 кп.2 ГОСТ 380-71*	12,3
-12	1000	Швеллер 18 ГОСТ 8240-72 ВСТ.3 кп.2 ГОСТ 380-71*	16,3
-13	1000	Швеллер 24 ГОСТ 8240-72 ВСТ.3 кп.2 ГОСТ 380-71*	24,0
-14	1300	Швеллер 12 ГОСТ 8240-72 ВСТ.3 кп.2 ГОСТ 380-71*	13,5
-15	1300	Швеллер 16 ГОСТ 8240-72 ВСТ.3 кп.2 ГОСТ 380-71*	18,5
-16	1300	Швеллер 20 ГОСТ 8240-72 ВСТ.3 кп.2 ГОСТ 380-71*	24
-17	1300	Швеллер 27 ГОСТ 8240-72 ВСТ.3 кп.2 ГОСТ 380-71*	36

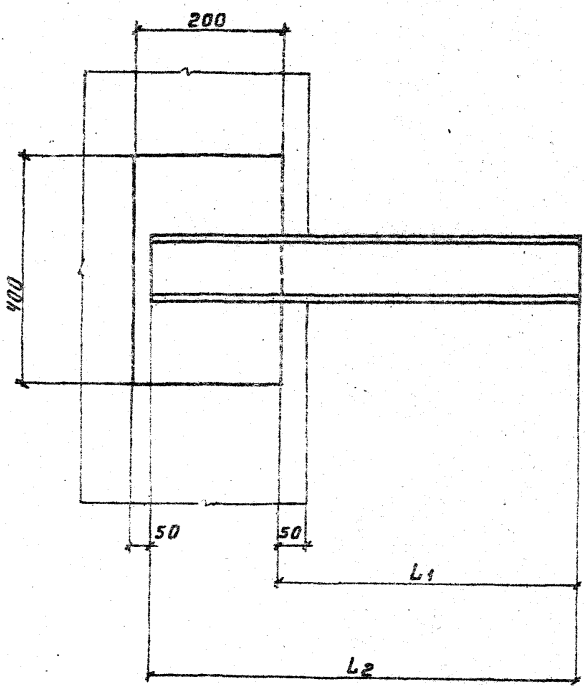
К.05.00

ИЗМ. Лист	И. ДОКУМ.	Подп.	Дата	КРЕПЛЕНИЕ	ЛИТЕР	МАССА	МАСШТАБ
РАЗРАБ.	ФРЕНКЕЛЬ						
ПРОВЕР.	ЮДОВИЧ			КОНСОЛИ К ЖЕЛЕ- ЗОБЕТОННЫМ КОЛОННАМ.	ЛИСТ 1	ЛИСТОВ 1	
У. КОНТР.	БЯБКИН						
И. КОНСТ.	Сильденберг			СМ. ЧЕРТЕЖ	САНТЕХПРОЕКТ		
И. КОНТР.	Хохлова						
УТВ.	ГМН						

00 КОМ

СЕРИЯ Ч. 903-14 ВЫПУСК IV

ИЗМ. ИЛИ ДОП. ПОДПИСЬ И ДАТА



ОБОЗНАЧЕНИЕ	L <sub>1</sub> , мм	L <sub>2</sub> , мм	МАТЕРИАЛ	МАССА, кг
К.04.00	350	500	ШВЕЛЛЕР 10 ГОСТ 8240-72 ВСТЗ КЛ2 ГОСТ 380-71*	4,3
- 01	500	650		5,6
- 02	700	850		7,3
- 03	900	1050		9,0
- 04	1100	1250		10,8
- 05	1300	1450		12,5
- 06	1500	1650		15,1
- 07	1700	1850		

		К.04.00			
ИЗМ. ЛИСТ И ДОКУМ.	ПОДПИСЬ И ДАТА	КОММЕНТАРИИ	ЛИСТЕР	МАССА	МАССИТА
РАЗРАБ. МУЛИКОВА		КРЕПЛЕНИЕ И ЖЕЛЕЗОБЕТОННЫМ КОЛОННАМ.			
ПРОВ. ИДОВИЧ			ЛИСТ 1	ЛИСТОВ 1	
Т. КОНТР. БАБИКИ			САНТЕХПРОЕКТ		
П. КОНСТ. ПОЛЬДЕКШИЛОВ		СМ. ЧЕРТЕЖ			
И. КОНТР. КОЖАСОВА					
УТВ. ГИМ					

Выпуск IV  
Серия 4 903-14

Форм. Зона Лист	Обозначение	Наименование	Кол.	Прим.
		<u>Документация</u>		
	К07.00.СБ	СБОРОЧНЫЙ ЧЕРТЕЖ		
		<u>ДЕТАЛИ</u>		
1	К07.01	ДВУТАВР	1	
2	К07.02	ЛИСТ	1	
3	К07.03	РЕБРО	1	
	К08.00.СБ	СБОРОЧНЫЙ ЧЕРТЕЖ		
		<u>ДЕТАЛИ</u>		
1	К08.01	ДВУТАВР	1	
2	К07.02	ЛИСТ	1	
3	К08.02	РЕБРО	1	
	К09.00.СБ	СБОРОЧНЫЙ ЧЕРТЕЖ		
		<u>ДЕТАЛИ</u>		
1	К09.01	ДВУТАВР	1	
2	К09.02	ЛИСТ	1	
3	К08.02	РЕБРО	1	

К07.00 = К10.00

ИЗМ. Лист 11 докум. Подп. Дата  
 РАЗРАБ. Милликова И.С.  
 ПРОВЕР. Илюшин Ю.И.  
 Т. КОНТР. БЯБКИН Ю.И.  
 Л. КОНСТ. Сильдешильгер Ю.С.  
 И. КОНТР. Хохлова Ю.  
 УТВ. Сильдешильгер Ю.С.

Неподвижная опора,  
 спецификация.

Лист 1 Масса 1Масшт.

Лист 1 Листов 3

САНТЕХПРОЕКТ

ИВ и расч. Подпись и дата Взам. инв. и дата Подп. и дата

Выпуск IV  
Серия 4 903-14

Форм. Зона Лист	Обозначение	Наименование	Кол.	Прим.
	К10.00.СБ	СБОРОЧНЫЙ ЧЕРТЕЖ		
		<u>ДЕТАЛИ</u>		
1	К10.01	ДВУТАВР	1	
2	К10.02	ЛИСТ	1	
3	К10.03	РЕБРО	1	

ИВ и расч. Подпись и дата Взам. инв. и дата Подпись и дата

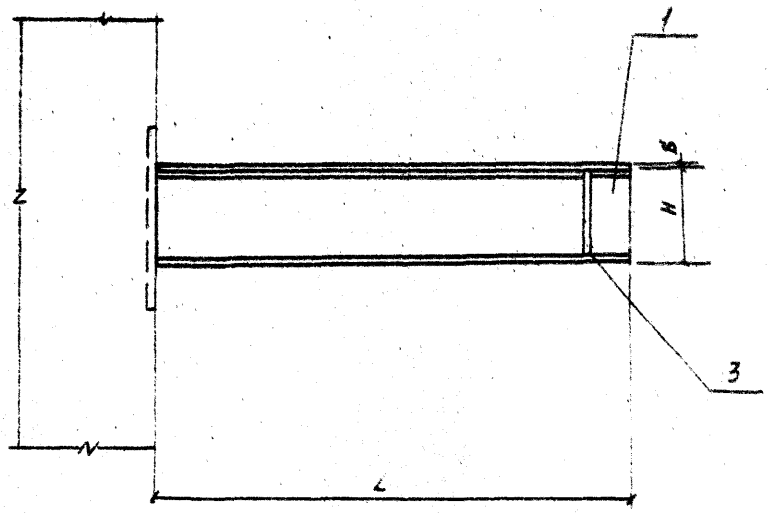
К07.00 = К10.00

ИЗМ. Лист 11 докум. Подпись, дата

Лист 2

КОЛОС

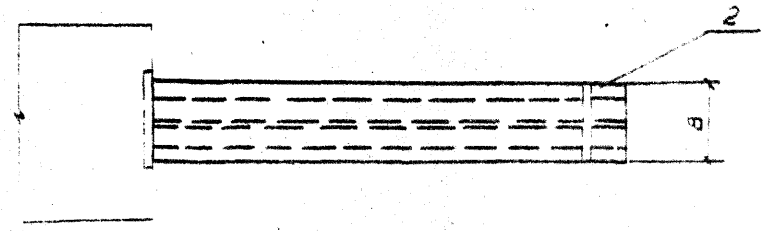
СЕРИЯ 4.903.14 ВЫПУСК IV



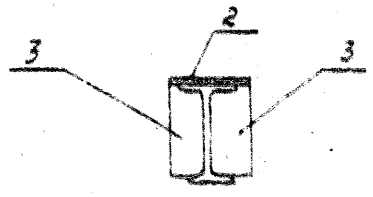
ОБОЗНАЧЕНИЕ	РАЗМЕРЫ В ММ				МАССА, кг
	L	H/СРЕДНЕЕ S	B	S	
КО7.00 СБ	700	120	120	8	
КО8.00 СБ	700	140	120	8	
КО9.00 СБ	900	140	120	8	
КО10.00 СБ	1100	160	120	8	

ПОДП. И ДАТА

ПОДП. И ДАТА



ВНД А

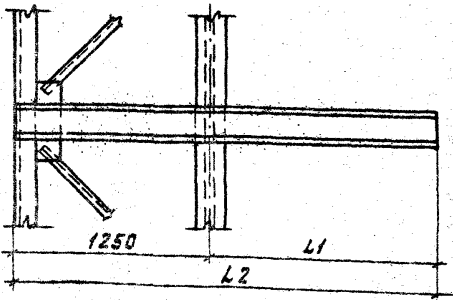


КРЕПЛЕНИЕ К ДВУХСЛОЙНОЙ МЕТАЛЛИЧЕСКОЙ КОЛОННЕ ПО УЗЛУ Б

КО7.00 СБ - КО10.00 СБ					ИНСТ. ЧАСТЬ		
ИЗМ	ИНСТ	№ ДОКУМЕНТА	ПОДП	ДАТА	КРЕПЛЕНИЕ К МЕТАЛЛИЧЕСКОЙ		
		КОЛОС			И ЖЕ КОЛОННЕ ИЛИ СТОЛБУ		
ПРОБ		ПРИМЕР			НОМ ЭЛЕМЕНТА		
Т КОНТР		СВЯЗКА			СВОБОДНО	ИНСТ. 3	ИНСТ. 3
И КОНСТ		СВЯЗКА				САНТЕХПРОДУКТ	
И КОНТР		КОЛОС					
УТВ							

Серия 4. 903-14 Выпуск IV

K.06.00



Обозначение	L1, мм	L2, мм	Материал	Масса, кг
K.06.00-	350	1600		
-01	500	1750	ШВЕЛЛЕР 10 ГОСТ 8240-72 8 СТЗ КЛ 2 ГОСТ 380-71*	14,6
-02	700	1950		17,6
-03	700	1750	ШВЕЛЛЕР 12 ГОСТ 8240-72 8 СТЗ КЛ 2 ГОСТ 380-71*	21,3
-04	900	2150		19,3
-05	900	2150	ШВЕЛЛЕР 12 ГОСТ 8240-72 8 СТЗ КЛ 2 ГОСТ 380-71*	23,4
-06	900	2150		35,7
-07	1100	2350	ШВЕЛЛЕР 10 ГОСТ 8240-72 8 СТЗ КЛ 2 ГОСТ 380-71*	21,0
-08	1100	2350		25,5
-09	1100	2350	ШВЕЛЛЕР 14 ГОСТ 8240-72 8 СТЗ КЛ 2 ГОСТ 380-71*	30,1
-10	1100	2350		39,9
-11	1300	2550	ШВЕЛЛЕР 10 ГОСТ 8240-72 8 СТЗ КЛ 2 ГОСТ 380-71*	22,8
-12	1300	2550		27,6
-13	1300	2550	ШВЕЛЛЕР 16 ГОСТ 8240-72 8 СТЗ КЛ 2 ГОСТ 380-71*	37,6
-14	1300	2550		43,2

ИЗМ. ДОКУМ. ПОДПИСЬ И ДАТА  
РАЗРАБ. ФРЕНКЕЛЬ  
ПРОВЕР. КОДОВИЧ  
Т. КОНТР. БАВКИН  
ИЛ. КОНСТР. СЕРВЕНЯКОВ  
И. КОНТР. ХОУЛОВА  
ЧТБ. ГИИ

K.06.00

КОНСОЛИ  
КРЕПЛЕНИЕ К МЕТАЛЛИЧЕСКИМ  
КОЛОННАМ.

ЛИСТЫ МАССА ЛИСТОВ

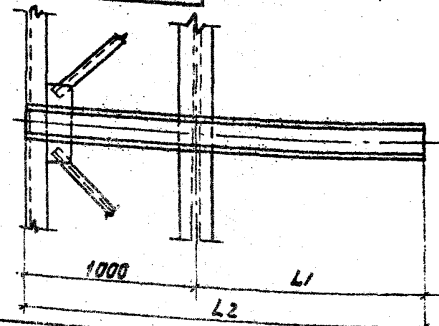
ЛИСТЫ ЛИСТОВ

СМ. ЧЕРТЕЖ

САНТЕХПРОЕКТ

Серия 4. 903-14 Выпуск IV

K.21.00



Обозначение	L1, мм	L2, мм	Материал	Масса, кг
K.21.00-	350	1350		
-01	500	1500	ШВЕЛЛЕР 10 ГОСТ 8240-72 8 СТЗ КЛ 2 ГОСТ 380-71*	12,8
-02	700	1700		14,2
-03	700	1700	ШВЕЛЛЕР 12 ГОСТ 8240-72 8 СТЗ КЛ 2 ГОСТ 380-71*	15,9
-04	900	1900		19,2
-05	900	1900	ШВЕЛЛЕР 12 ГОСТ 8240-72 8 СТЗ КЛ 2 ГОСТ 380-71*	17,6
-06	900	1900		21,3
-07	1100	2100	ШВЕЛЛЕР 14 ГОСТ 8240-72 8 СТЗ КЛ 2 ГОСТ 380-71*	33,4
-08	1100	2100		19,3
-09	1100	2100	ШВЕЛЛЕР 12 ГОСТ 8240-72 8 СТЗ КЛ 2 ГОСТ 380-71*	23,4
-10	1100	2100		27,7
-11	1300	2300	ШВЕЛЛЕР 10 ГОСТ 8240-72 8 СТЗ КЛ 2 ГОСТ 380-71*	11,4
-12	1300	2300		21,0
-13	1300	2300	ШВЕЛЛЕР 16 ГОСТ 8240-72 8 СТЗ КЛ 2 ГОСТ 380-71*	30,1
-14	1300	2300		34,8
-14	1300	2300	ШВЕЛЛЕР 20 ГОСТ 8240-72 8 СТЗ КЛ 2 ГОСТ 380-71*	45,1

ИЗМ. ДОКУМ. ПОДПИСЬ И ДАТА  
РАЗРАБ. ФРЕНКЕЛЬ  
ПРОВЕР. КОДОВИЧ  
Т. КОНТР. БАВКИН  
ИЛ. КОНСТР. СЕРВЕНЯКОВ  
И. КОНТР. ХОУЛОВА  
ЧТБ. ГИИ

K.21.00

КОНСОЛИ  
КРЕПЛЕНИЕ К МЕТАЛЛИЧЕСКИМ  
КОЛОННАМ.

ЛИСТЫ МАССА ЛИСТОВ

ЛИСТЫ ЛИСТОВ

СМ. ЧЕРТЕЖ

САНТЕХПРОЕКТ

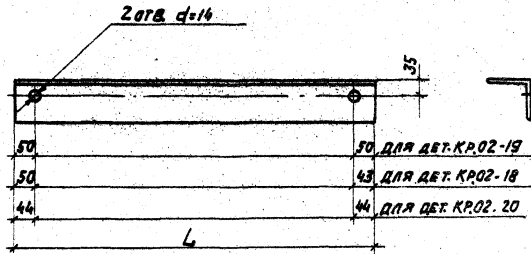






СЕРИЯ 4. 903-14 ВЫПУСК IV

КР0218-КР02.20



№ ПОЗ.	ОБОЗНАЧЕНИЕ	L, мм	НАИМЕНОВАНИЕ	МАССА КГ
5	КР02.18	920	Уголок 63x5 ГОСТ 8509-72 В СЗ кл 2 ГОСТ 380-71*	4,4
5	КР02.19	1160		5,6
5	КР02.20	1480		7,1

КР0218, КР0219, КР02.20

ИЗМ. ИЛИ СТ. № ДОКУМ. ПОДПИСЬ И ДАТА  
 РАЗРАБ. МУЛИКОВА  
 ПРОВЕР. ЮДОВИЧ  
 Т. КОНТР. БАБКИН  
 И. КОНТР. ХОХЛОВА  
 УТВ. ЮМАНЕНКО

ДЕТАЛИ

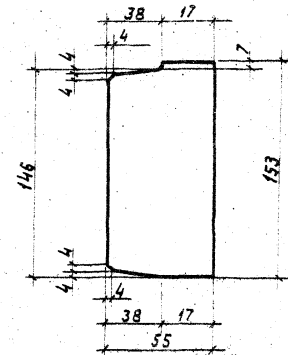
ЛИСТЕР МАССА НАСШТ.

ЛИСТЫ ЛИСТОВ

Уголок 63x5 ГОСТ 8509-72  
 В СЗ кл 2 ГОСТ 380-71\*

САНТЕХПРОЕКТ

К10.03



СЕРИЯ 4. 903-14 ВЫПУСК IV

ИЗМ. ИЛИ СТ. № ДОКУМ. ПОДПИСЬ И ДАТА  
 РАЗРАБ. МУЛИКОВА  
 ПРОВЕР. ЮДОВИЧ  
 Т. КОНТР. БАБКИН  
 И. КОНТР. ХОХЛОВА  
 УТВ. ЮМАНЕНКО

К10.03

ДЕТАЛЬ

ЛИСТЕР МАССА НАСШТ.

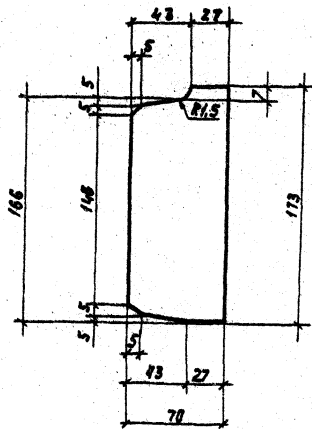
ЛИСТЫ ЛИСТОВ

Лист 9 ГОСТ 19903-74  
 В СЗ кл 2 ГОСТ 380-71\*

САНТЕХПРОЕКТ

Серия 4.903-14 Выпуск IV

КР02.22



Имя и должность Подписавший и дата Серия 4.903-14 Выпуск IV Имя и должность Подписавший и дата

ИЗМ.	ЛИСТ	№ ДОКУМ.	ПОДПИСЬ	ДАТА
РАЗРАБ.	ДОЛЖНОСТЬ	ПОДПИСЬ	ДАТА	
ПРОВЕР.	ДОЛЖНОСТЬ	ПОДПИСЬ	ДАТА	
У.КОНТР.	ДОЛЖНОСТЬ	ПОДПИСЬ	ДАТА	
И.КОНТР.	ДОЛЖНОСТЬ	ПОДПИСЬ	ДАТА	
УТВ.	ДОЛЖНОСТЬ	ПОДПИСЬ	ДАТА	

КР02.22

ДЕТАЛЬ

ЛИСТ	МАССА	МАСШТ.
	0,73	
ЛИСТЫ	ЛИСТОВЫ	

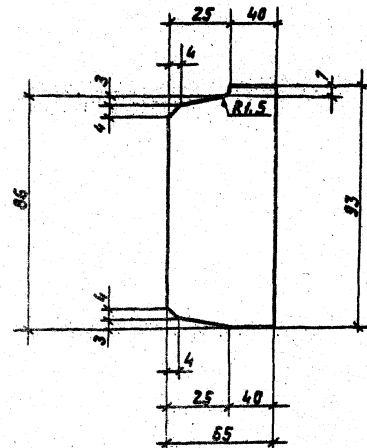
Лист 10 ГОСТ 19903-74  
ВСТЗ кл 8 ГОСТ 380-71\*

САНТЕХПРОЕКТ

17

Серия 4.903-14 Выпуск IV

КР02.21



Имя и должность Подписавший и дата Серия 4.903-14 Выпуск IV Имя и должность Подписавший и дата

ИЗМ.	ЛИСТ	№ ДОКУМ.	ПОДПИСЬ	ДАТА
РАЗРАБ.	ДОЛЖНОСТЬ	ПОДПИСЬ	ДАТА	
ПРОВЕР.	ДОЛЖНОСТЬ	ПОДПИСЬ	ДАТА	
У.КОНТР.	ДОЛЖНОСТЬ	ПОДПИСЬ	ДАТА	
И.КОНТР.	ДОЛЖНОСТЬ	ПОДПИСЬ	ДАТА	
УТВ.	ДОЛЖНОСТЬ	ПОДПИСЬ	ДАТА	

КР02.21

ДЕТАЛЬ

ЛИСТ	МАССА	МАСШТ.
	0,4	
ЛИСТЫ	ЛИСТОВЫ	

Лист 8 ГОСТ 19903-74  
ВСТЗ кл 5 ГОСТ 380-71\*

САНТЕХПРОЕКТ

Выпуск IV  
Серия 4.903-14

КР.02.00					
Формат	Зона	Лист	ОБОЗНАЧЕНИЕ	НАИМЕНОВАНИЕ	КОЛ. ПРИМ.
				ДОКУМЕНТАЦИЯ	
			КР02.00 СБ	СБОРОЧНЫЙ ЧЕРТЕЖ ДЕТАЛИ	
		3	КР02.01	КОСЫНКА	1
		4	КР02.02	КОСЫНКА	1
				СТАНДАРТНЫЕ ИЗДЕЛИЯ	
		7		БОЛТ М12Х70 ГОСТ 7798-70*	2
		8		ГАЙКА М12 ГОСТ 5915-70	2
		9		ШАНБА Ф14 ГОСТ 11371-68	1
			ПЕРЕМЕННЫЕ ДАННЫЕ ДЛЯ ИСПОЛНЕНИЯ		
				КР.02.00	
		1	КР02.03	ДВУТАВР	1
		2	К09.02	ЛИСТ	1
		5	КР02.18	УГОЛОК	1
		6	КР02.21	РЕБРО	2
				КР02.00.01	
		1	КР02.04	ДВУТАВР	1
		2	КР02.11	ЛИСТ	1
		5	КР02.18	УГОЛОК	1
		6	К07.03	РЕБРО	2
КР02.00					
			КРЕПЛЕНИЕ ТРЯСОПРОВОДОВ К МЕТАЛЛИЧЕСКОЙ КОЛОННЕ СПЕЦИФИКАЦИЯ.		ЛИТЕР МАССА ВКЛЮЧ.
					ЛИСТ 1 ЛИСТОВ 4
			САНТЕХПРОЕКТ		

ИЗМ. ЛИСТ № ДОКУМ. ПОДПИСЬ И ДАТА  
РАЗРАБ. ЮДОВИЧ А.С.  
ПРОВЕР. МУЛИКОВ В.  
Т. КОНТР. БАБКИН В.  
И. КОНТР. ХОХЛОВА  
УТВ. ВОЗДЕШНИКОВ

Выпуск IV  
Серия 4.903-14

КР.02.00					
Формат	Зона	Лист	ОБОЗНАЧЕНИЕ	НАИМЕНОВАНИЕ	КОЛ. ПРИМ.
				КР02.00.02	
		1	КР02.05	ДВУТАВР	1
		2	КР02.12	ЛИСТ	1
		5	КР02.19	УГОЛОК	1
		6	КР02.21	РЕБРО	2
				КР02.00.03	
		1	КР02.06	ДВУТАВР	1
		2	КР02.13	ЛИСТ	1
		5	КР02.19	УГОЛОК	1
		6	К07.03	РЕБРО	2
				КР02.00.04	
		1	К10.01	ДВУТАВР	1
		2	КР02.14	ЛИСТ	1
		5	КР02.19	УГОЛОК	1
		6	К10.03	РЕБРО	2
				КР02.00.05	
		1	КР02.07	ДВУТАВР	1
		2	КР02.15	ЛИСТ	1
		5	КР02.20	УГОЛОК	1
		6	КР02.21	РЕБРО	2
				КР02.00.06	
		1	КР02.08	ДВУТАВР	1
		2	КР02.15	ЛИСТ	1
		5	КР02.20	УГОЛОК	1
		6	К07.03	РЕБРО	2
КР02.00					
			КРЕПЛЕНИЕ ТРЯСОПРОВОДОВ К МЕТАЛЛИЧЕСКОЙ КОЛОННЕ СПЕЦИФИКАЦИЯ.		ЛИТЕР МАССА ВКЛЮЧ.
					ЛИСТ 1 ЛИСТОВ 4
			САНТЕХПРОЕКТ		

ИЗМ. ЛИСТ № ДОКУМ. ПОДПИСЬ И ДАТА  
РАЗРАБ. ЮДОВИЧ А.С.  
ПРОВЕР. МУЛИКОВ В.  
Т. КОНТР. БАБКИН В.  
И. КОНТР. ХОХЛОВА  
УТВ. ВОЗДЕШНИКОВ

Выпуск IV  
Серия 4.903.14

КР02.00

Код	Лист	Обозначение	Наименование	Кол.	Прим.
			КР02.00.07		
1		КР02.09	Двухавр	1	
2		КР02.16	Лист	1	
5		КР02.20	Уголок	1	
6		КР02.02	Ребро	2	
			КР02.00.08		
1		КР02.10	Двухавр	1	
2		КР02.17	Лист	1	
5		КР02.20	Уголок	1	
6		КР02.22	Ребро	2	

Копия докум. Подпись и дата  
Взам. инв. №  
Копия докум. Подпись и дата  
Взам. инв. №

Лист № 3  
Всего листов в документе  
Подп. Дата

КР02.00

Лист  
3

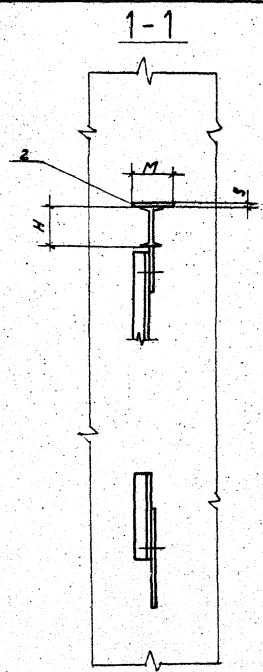
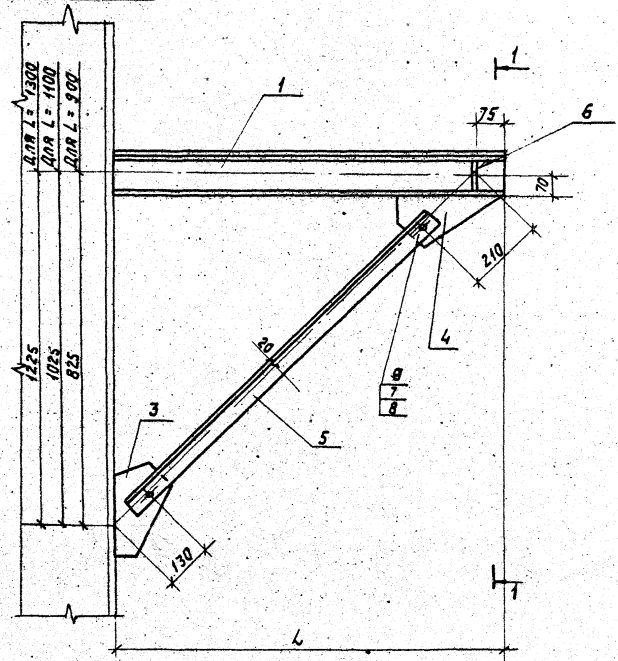
19

Копия докум. Подпись и дата  
Взам. инв. №  
Копия докум. Подпись и дата  
Взам. инв. №

Лист  
Всего листов в документе  
Подп. Дата

КР02.00С6

СЕРИЯ 4.903.14. ВЫПУСК IV



ОБОЗНАЧЕНИЕ	РАЗМЕРЫ В ММ				МАССА КГ
	L	H	M	S	
КР02.03	900	100	120	8	
-01	900	120	150	8	
-02	1100	100	150	8	
-03	1100	120	150	10	
-04	1100	160	250	10	
-05	1300	100	150	8	
-06	1300	120	150	9	
-07	1300	140	200	10	
-08	1300	180	250	10	

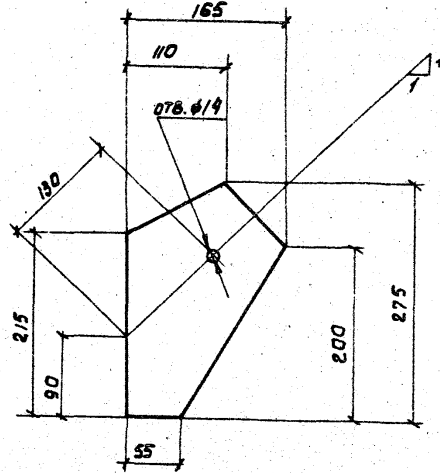
КР02.00.С6

ИЗМ. ЛИСТ	№ ДОКУМ.	ПОДПИСЬ ДИТА	КРЕПЛЕНИЕ ТРУБОПРОВОДОВ К МЕТАЛЛИЧЕСКОЙ КОЛОННЕ. СБОРОЧНЫЙ ЧЕРТЕЖ.	ИТЕП	МАССА	МАССИТ
РАЗРАБ.	ПОДВИЧ	В.С.С.				
ПРОБЕР.	МУХИМОВА	В.С.С.		Лист 4	Листов 4	
Т.КОНТР.	БАВКИН	В.С.С.		САНТЕХПРОЕКТ		
П.КОМП.	ВЛАДЕНШИНОВА	В.С.С.				
И.Д.ДИТ.	ХОХЛОВА	В.С.С.				
УТВ.	Г.И.И.	В.С.С.				

ИЗМЕРЕНИЯ СДЕЛАНЫ ПО ЧЕРТЕЖУ ИЛИ ПО ОТДЕЛЬНЫМ ЭЛЕМЕНТАМ

СЕРИЯ 4.903-14. ВЫПУСК IV

КР.02.01

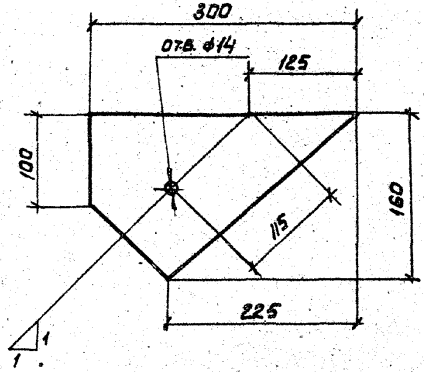


Изм. № док. Подпись и дата  
Изм. № док. Подпись и дата  
Изм. № док. Подпись и дата

КР.02.01.			ЛИТРА	МАССА	МАСШТАБ
ИЗМ. ЛИСТ	№ ДОКУМ.	ПОДПИСЬ	ДАТА		
РАЗРАБ.	КОДОВИЧ	<i>Юдович</i>		1:5	
ПРОВ.	МУЛИКОВА	<i>Мулик</i>			
Т.КОНТ.	БАБКИН	<i>Бабкин</i>		ЛИСТ 1	ЛИСТОВ 1
И.КОНТ.	ХОХЛОВА			ЛИСТ 6 ГОСТ 19903-74	
УТВ.	КОМАНДИРОВ			ВСТЗ КР2380-71*	
				САНТЕХПРОЕКТ	

27

КР.02.02



Изм. № док. Подпись и дата  
Изм. № док. Подпись и дата  
Изм. № док. Подпись и дата

КР.02.02			ЛИТРА	МАССА	МАСШТАБ
ИЗМ. ЛИСТ	№ ДОКУМ.	ПОДПИСЬ	ДАТА		
РАЗРАБ.	КОДОВИЧ	<i>Юдович</i>		1:5	
ПРОВ.	МУЛИКОВА	<i>Мулик</i>			
Т.КОНТ.	БАБКИН	<i>Бабкин</i>		ЛИСТ 1	ЛИСТОВ 1
И.КОНТ.	ХОХЛОВА			ЛИСТ 6 ГОСТ 19903-77	
УТВ.	КОМАНДИРОВ			ВСТЗ КР2380-71*	
				САНТЕХПРОЕКТ	

СЕРИЯ 4.903-14 ВЫПУСК IV

ФОРМАТ		ОБОЗНАЧЕНИЕ	НАИМЕНОВАНИЕ	КОЛ.	ПРИМ.
ЗОНА	Лист				
			<u>Документация</u>		
		K.20.00.СБ	СБОРОЧНЫЙ ЧЕРТЕЖ		
			<u>ПЕРЕМЕННЫЕ ДАННЫЕ ДЛЯ ИСПОЛНЕНИЯ</u>		
			<u>K.20.00</u>		
1		K.20.01	ДВУТАВР	1	
2		K.20.02	ЛИСТ	1	
			<u>K.20.00.01</u>		
1		K.20.03	ДВУТАВР	1	
2		K.20.04	ЛИСТ	1	
			<u>K.20.00.02</u>		
1		K.20.05	ДВУТАВР	1	
2		K.20.06	ЛИСТ	1	
			<u>K.20.00.03</u>		
1		K.20.07	ДВУТАВР	1	
2		K.20.08	ЛИСТ	1	
			<u>K.20.00.04</u>		
1		K.20.09	ДВУТАВР	1	
2		K.20.10	ЛИСТ	1	
<b>K.20.00</b>					
ИЗМ.	ЛИСТ	№ ДОКУМ.	ПОДП.	ДАТА	КРЕПЛЕНИЕ ТРУБОПРОВОДОВ К МЕТАЛЛИЧЕСКОЙ КОЛОННЕ. НЕПОДВИЖНАЯ ОПОРА. СПЕЦИФИКАЦИЯ.
РАЗРАБ.	КОДОВИЧ	КОДОВИЧ			ЛИСТ 1 ЛИСТОВ 3
ПРОВЕР.	ПУЛИКОВА	ПУЛИКОВА			
Т.КОНТР.	БАБКИН	БАБКИН			
И.КОНТР.	ХОХЛОВА	ХОХЛОВА			САНТЕХПРОЕКТ
СВ.	СВЯЩЕННИКОВ	СВЯЩЕННИКОВ			

ИЗМ. И ЧИСЛО ПОДЛИСЫ И ДАТА  
СВЯЩЕННИКОВ  
ИЗМ. И ЧИСЛО ПОДЛИСЫ И ДАТА  
ХОХЛОВА

СЕРИЯ 4.903-14 ВЫПУСК IV

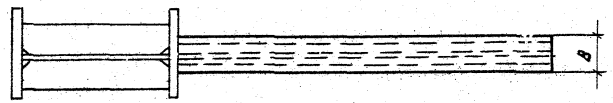
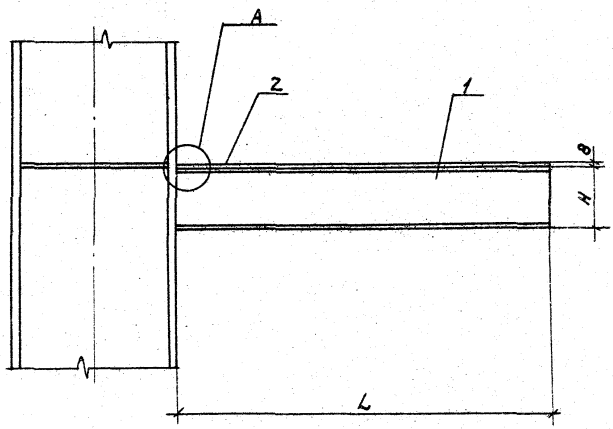
ИЗМ. И ЧИСЛО ПОДЛИСЫ И ДАТА  
СВЯЩЕННИКОВ  
ИЗМ. И ЧИСЛО ПОДЛИСЫ И ДАТА  
ХОХЛОВА

ФОРМАТ		ОБОЗНАЧЕНИЕ	НАИМЕНОВАНИЕ	КОЛ.	ПРИМ.
ЗОНА	Лист				
			<u>K.20.00.05</u>		
1		K.20.11	ДВУТАВР	1	
2		K.20.12	ЛИСТ	1	
			<u>K.20.00.06</u>		
1		K.20.13	ДВУТАВР	1	
2		K.20.14	ЛИСТ	1	
			<u>K.20.00.07</u>		
1		K.20.15	ДВУТАВР	1	
2		K.20.16	ЛИСТ	1	
			<u>K.20.00.08</u>		
1		K.20.17	ДВУТАВР.	1	
2		K.20.18	ЛИСТ	1	
			<u>K.20.00.09</u>		
1		K.20.19	ДВУТАВР	1	
2		K.20.20	ЛИСТ	1	
			<u>K.20.00.10</u>		
1		K.20.21	ДВУТАВР	1	
2		K.20.22	ЛИСТ	1	
			<u>K.20.00.11</u>		
1		K.20.23	ДВУТАВР	1	
2		K.20.24	ЛИСТ	1	
<b>K.20.00</b>					
ИЗМ.	ЛИСТ	№ ДОКУМ.	ПОДП.	ДАТА	ЛИСТ 2

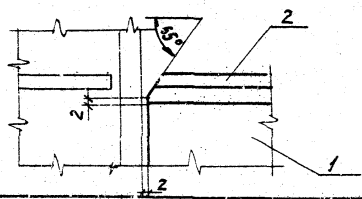


К 2000 СБ

Выпуск IV  
Серия 4. 903-14.



Узел А

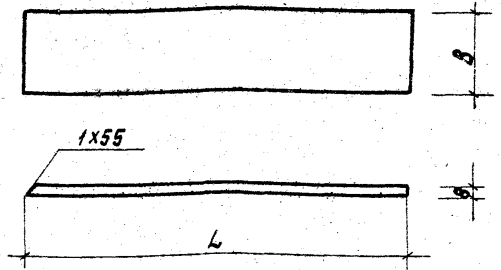


Обозначение	РАЗМЕРЫ, В ММ			Масса кг
	L	H	B	
К 20. 00. СБ	350	100	80	4,8
- 01	500	100	80	7,2
- 02	500	100	100	9,7
- 03	700	100	80	9,8
- 04	700	120	150	11,0
- 05	700	140	150	12,3
- 06	900	100	100	13,7
- 07	900	120	150	18,4
- 08	900	160	150	21,7
- 09	1100	100	150	20,5
- 10	1100	140	150	24,5
- 11	1100	180	200	32,7

ИЗДАНИЕ ПОСЛЕДНЕЕ НАСТАВКА СВАР. ШВ. У ШИВ. КОЛЬЦА. ПОДВИЖ. ПЛАВА

			К 20. 00. СБ				
ИЗМ.	ЛИСТ	№ ДИСК.	КОДИФИКАТА	КРЕПЛЕНИЕ ТРУБОПРОВОДОВ К МЕТАЛЛИЧЕСКОЙ КОЛОННЕ. НЕПОДВИЖНАЯ ОПОРА. СБОРОЧНЫЙ ПЕТЕЖ.	ЛИСТ	МАССА	ЛИСТОВ
РАЗРАБ.	ЮДОВИЧ	В. Д.					
ПРОЕК.	МУЛИКОВА	В. Д.					
ЭКСПЕР.	Д. Б. КИМ	В. Д.					
И. КОСТ.	КОЛДЕНШИНА	В. Д.					
И. КОСТ.	ХОД. ИОЗВА	В. Д.					
УТВ.	ГИН	В. Д.					
				САНТЕХПРОЕКТ			

K20.02-04-06-08-10-12-14-16-18-20-22-24



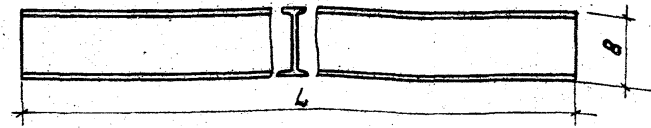
№ поз.	ОБОЗНАЧЕНИЕ	L, мм	B, мм	НАИМЕНОВАНИЕ	МАССА, кг
2	K20.02	350	80	Лист 8 ГОСТ 103-76 ВСТЗ КЛ2 ГОСТ 380-71*	1,8
2	K20.04	500	80	Лист 8 ГОСТ 103-76 ВСТЗ КЛ2 ГОСТ 380-71*	2,7
2	K20.06	500	100	Лист 8 ГОСТ 103-76 ВСТЗ КЛ2 ГОСТ 380-71*	3,7
2	K20.08	700	80	Лист 8 ГОСТ 103-76 ВСТЗ КЛ2 ГОСТ 380-71*	3,8
2	K20.10 K20.12	700	150	Лист 8 ГОСТ 103-76 ВСТЗ КЛ2 ГОСТ 380-71*	3,7
2	K20.14	900	100	Лист 8 ГОСТ 103-76 ВСТЗ КЛ2 ГОСТ 380-71*	6,0
2	K20.16 K20.18	900	150	Лист 8 ГОСТ 103-76 ВСТЗ КЛ2 ГОСТ 380-71*	9,0
2	K20.20 K20.22	1100	150	Лист 8 ГОСТ 103-76 ВСТЗ КЛ2 ГОСТ 380-71*	11,0
2	K20.24	1100	200	Лист 8 ГОСТ 103-76 ВСТЗ КЛ2 ГОСТ 380-71*	14,7

K20.02, -04, -06, -08, -10, -12, -14;  
-16, -18, -20, -22, -24

ИЗМ. ИЛИ ДОП. КОМП. ПОДПИСЬ И ДАТА  
РАЗРАБ. ЧУДОВИЧ Ю.И.  
ПРОВЕР. МУЛАНОВА Л.И.  
Т. КОНТР. БАБКИН  
И. КОНТР. ХОХЛОВА  
УТВ. КОЛЬДЕНШИЛОВ

ЛИСТЫ МАССА ЛИСТОВ  
ДЕТАЛИ  
СМ. ТАБЛИЦУ  
САНТЕХПРОЕКТ

K20.01-03-05-07-09-11-13-15-17-19-21-23



№ поз.	ОБОЗНАЧЕНИЕ	L, мм	B, мм	НАИМЕНОВАНИЕ	МАССА, кг
1	K20.01	350	100	Двутавр 10 ГОСТ 8239-72 ВСТЗ КЛ2 ГОСТ 380-71*	3,2
1	K20.03 K20.05	500	100	Двутавр 10 ГОСТ 8239-72 ВСТЗ КЛ2 ГОСТ 380-71*	4,7
1	K20.07	700	100	Двутавр 10 ГОСТ 8239-72 ВСТЗ КЛ2 ГОСТ 380-71*	6,6
1	K20.09	700	120	Двутавр 12 ГОСТ 8239-72 ВСТЗ КЛ2 ГОСТ 380-71*	8,0
1	K20.11	700	140	Двутавр 14 ГОСТ 8239-72 ВСТЗ КЛ2 ГОСТ 380-71*	9,6
1	K20.13	900	100	Двутавр 10 ГОСТ 8239-72 ВСТЗ КЛ2 ГОСТ 380-71*	8,5
1	K20.15	900	120	Двутавр 12 ГОСТ 8239-72 ВСТЗ КЛ2 ГОСТ 380-71*	10,3
1	K20.17	900	160	Двутавр 15 ГОСТ 8239-72 ВСТЗ КЛ2 ГОСТ 380-71*	14,3
1	K20.19	1100	100	Двутавр 10 ГОСТ 8239-72 ВСТЗ КЛ2 ГОСТ 380-71*	10,4
1	K20.21	1100	140	Двутавр 14 ГОСТ 8239-72 ВСТЗ КЛ2 ГОСТ 380-71*	15,1
1	K20.23	1100	180	Двутавр 18 ГОСТ 8239-72 ВСТЗ КЛ2 ГОСТ 380-71*	20,0

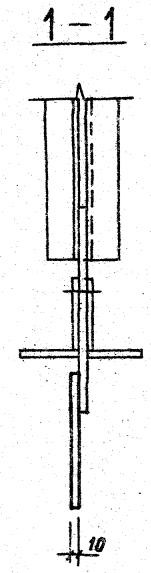
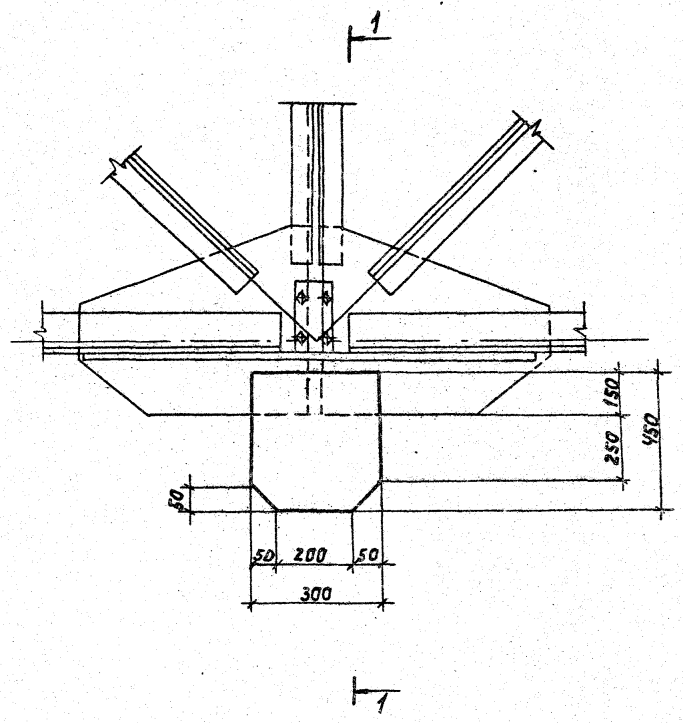
K20.01, -03, -05, -07, -09, -11, -13,  
-15, -17, -19, -21, -23

ИЗМ. ИЛИ ДОП. КОМП. ПОДПИСЬ И ДАТА  
РАЗРАБ. ЧУДОВИЧ Ю.И.  
ПРОВЕР. МУЛАНОВА Л.И.  
Т. КОНТР. БАБКИН  
И. КОНТР. ХОХЛОВА  
УТВ. КОЛЬДЕНШИЛОВ

ЛИСТЫ МАССА ЛИСТОВ  
ДЕТАЛИ  
СМ. ТАБЛИЦУ  
САНТЕХПРОЕКТ

00707U

СЕРИЯ 4.903-14. ВЫПУСК IV



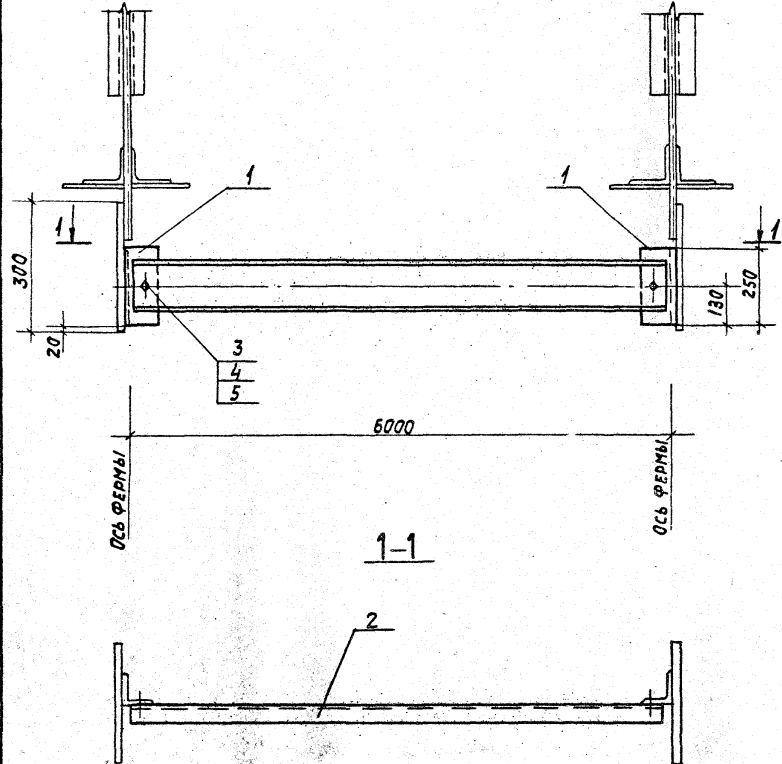
ИЗМ. ПОДГОТОВИЛ ПОДПИСАЛ И Д.А.И.А. В.А.И. И.И.И.И.И. И.И.И.И.И.И. И.И.И.И.И.И. И.И.И.И.И.И.

			<b>ПД 04.00</b>	
ИЗМ. ПОДГОТОВИЛ	ИЗМ. ПОДГОТОВИЛ	ИЗМ. ПОДГОТОВИЛ	ПОДВЕСКА К МЕТАЛЛИЧЕСКИМ ФЕРМАМ.	ИНТЕР. МАССА
РАЗРАБ.	ДОЛЬНИКОВА	ПОДПИСАЛ		10,6
ПРОВЕР.	МУЛИКОВА	ИЗМ.		ЛИСТ 1
Т. КОНТР.	В. АБКИН	ИЗМ.		ЛИСТОВ 1
И. КОНСТ.	ОЛЬДЕНШИЛОВА	ИЗМ.		
И. КОНТР.	ХОХЛОВА	ИЗМ.	Лист 10 ГОСТ 19903-74	САНТЕХПРОЕКТ
УТВ.	ТИН	ИЗМ.	ВСТ-КЛЗ ГОСТ 380-71 #	

Выпуск IV  
Серия 4.903-14

УТВ. П. АКС. КОДИРЬС НАВГА. ВЗВН. МВН. П. ЧУБЕЛ. ДОРОЖЬС НАВГА

Б0100 СБ



Форм.	Зона	Лист	ОБЪЕДИНЕНИЕ	НАИМЕНОВАНИЕ ДОКУМЕНТАЦИЯ	КОЛ.	ПРИМЕЧ.
			Б.01.00	СБОРОЧНЫЙ ЧЕРТЕЖ		
				ДЕТАЛИ		
		1	Б.01.01	УГОЛОК	2	
				СТАНДАРТНЫЕ ИЗДЕЛИЯ		
		3		БОЛТ М12Х70 ГОСТ 7798-70 <sup>М</sup>	2	
		4		ГАЙКА М12 ГОСТ 5915-70	2	
		5		ШАЙБА Ф14 ГОСТ 1371-68	2	
			ПЕРЕМЕННЫЕ ДАННЫЕ ДЛЯ ИСПОЛНЕНИЙ			
				Б.01.00		
		2	Б.01.02	ШВЕЛЛЕР	1	
				Б.01.00-01		
		2	Б.01.03	ШВЕЛЛЕР	1	
				Б.01.00-02		
		2	Б.01.04	ШВЕЛЛЕР	1	

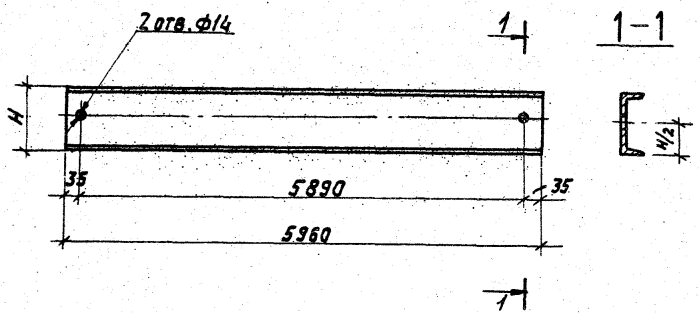
ИМ. ИСП.				ПОДПИСЬ				ДАТА			
ИМ. ИСП. П. АКС.				ПОДПИСЬ НАВГА				ДАТА			
РАЗРАБ. ЮДОВИЧ				ПОДПИСЬ ЮДОВИЧ				ДАТА			
ПРОВЕР. МУЛИКОВА				ПОДПИСЬ МУЛИКОВА				ДАТА			
Т. КОНТР. БАВКИН				ПОДПИСЬ БАВКИН				ДАТА			
ГЛ. КОНСТ. ЮЛДЕНШИЛГЕР				ПОДПИСЬ ЮЛДЕНШИЛГЕР				ДАТА			
Н. КОНТР. ХОХЛОВА				ПОДПИСЬ ХОХЛОВА				ДАТА			
УТВ. ГИН				ПОДПИСЬ ГИН				ДАТА			

Б.01.00.СБ		ПЕРЕКИДНАЯ БАЛКА МЕЖДУ МЕТАЛЛИЧЕСКИМИ ФЕРМАМИ. СБОРОЧНЫЙ ЧЕРТЕЖ. СПЕЦИФИКАЦИЯ.		ИМТЕР. МАССА. ИМАСИТ.	
				ЛИСТ 1 ИМСТОВ 1	
				СА Н ТЕХПРОЕКТ	

Выпуск IV  
Серия 4.903-14

501.02;03;04



№ п/з	Обозначение	H (сечение С), мм	Наименование	Масса кг
2	501.02	180	ШВЕЛЛЕР 18 ГОСТ 8240-72 8СтЗ кл 2 ГОСТ 380-71*	97,0
2	501.03	200	ШВЕЛЛЕР 20 ГОСТ 8240-72 8СтЗ кл 2 ГОСТ 380-71*	110,0
2	501.04	240	ШВЕЛЛЕР 24 ГОСТ 8240-72 8СтЗ кл 2 ГОСТ 380-71*	143,0

501.02;03;04

ИЗМ.	ЛИСТ	№ ДОКУМ.	ПОДП.	ДАТА	ЛИТЕР	МАССА	МАСШТ.
РАЗРАБ.	КОДОВИЧ	Кодович					
ПРОВЕР.	МУЛИКОВА	Муликова					
Т. КОНТ.	БАБКИН	Бабкин					
Н. КОНТ.	ХОХЛОВА	Хохлова					
УТВ.	ГОЛЬДЕНШИЛДЕР	Гольденшильдер					

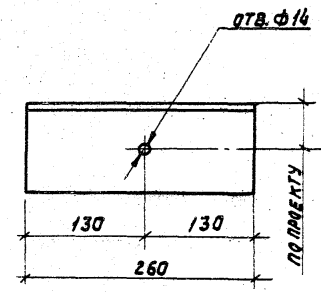
ДЕТАЛИ

СМ. ТАБЛИЦУ

САНТЕХПРОЕКТ

Выпуск IV  
Серия 4.903-14

501.01



Выпуск IV  
Серия 4.903-14

501.01

ИЗМ.	ЛИСТ	№ ДОКУМ.	ПОДП.	ДАТА	ЛИТЕР	МАССА	МАСШТ.
РАЗРАБ.	КОДОВИЧ	Кодович					
ПРОВЕР.	МУЛИКОВА	Муликова					
Т. КОНТ.	БАБКИН	Бабкин					
Н. КОНТ.	ХОХЛОВА	Хохлова					
УТВ.	ГОЛЬДЕНШИЛДЕР	Гольденшильдер					

ДЕТАЛЬ

Уголок 100x8 ГОСТ 8509-72  
8СтЗ кл 2 ГОСТ 380-71\*

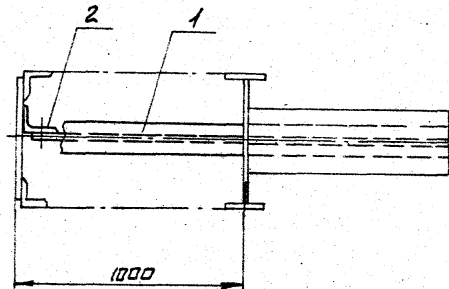
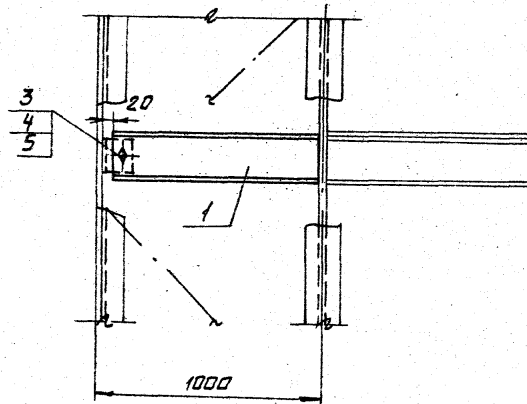
САНТЕХПРОЕКТ

93'00709

Выпуск 17

Листа 4.903-14

Изм. в соответствии с датой 04.09.14 Инв. № 4.903-14

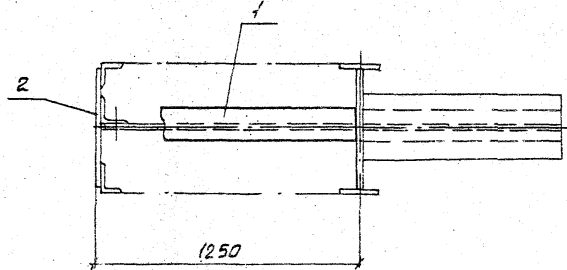
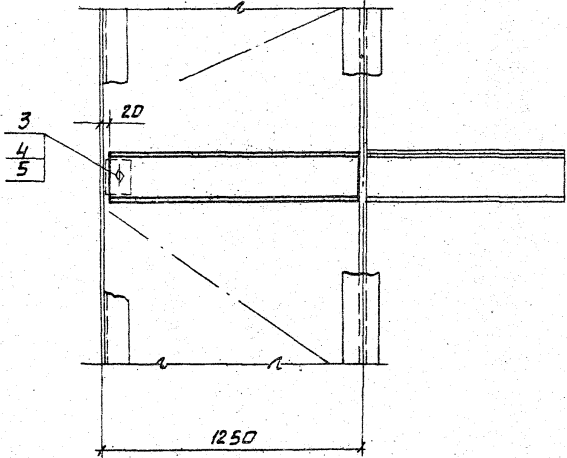


Формат	Зона	Листы	ОБОЗНАЧЕНИЕ	НАИМЕНОВАНИЕ	КОЛ.	ПРИМ.	
			Б.02.00.СБ	ДОКУМЕНТАЦИЯ СБОРОЧНЫЙ ЧЕРТЕЖ			
				СТАНДАРТНЫЕ ИЗДЕЛИЯ			
		3		БОЛТ М12x70; ГОСТ 7798-70*	1		
		4		ГАЙКА М12; ГОСТ 5915-70	1		
		5		ШАЙБА Ф14; ГОСТ 1374-58	1		
			ПЕРЕМЕННЫЕ ДАННЫЕ	ДЛЯ ИСПОЛНЕНИЯ			
				Б.02.00			
		1	Б.02.01	ДВУТАВР	1	ДЛЯ	
		2	Б.02.02	УГОЛОК	1	КР7.00	
				Б.02.00-01			
		1	Б.02.03	ДВУТАВР	1	ДЛЯ	
		2	Б.02.02	УГОЛОК	1	КР9.00	
				Б.02.00-02			
		1	Б.02.04	ДВУТАВР	1	ДЛЯ	
		2	Б.02.02	УГОЛОК	1	КР8.00 КР6.00	
				Б.02.00-03			
		1	Б.02.05	ДВУТАВР	1	ДЛЯ	
		2	Б.02.06	УГОЛОК	1	КР3.00 КР7.00	
				Б.02.00-04			
		1	Б.02.07	ДВУТАВР	1	ДЛЯ	
		2	Б.02.06	УГОЛОК	1	КР10.00	
				Б.02.00-05			
		1	Б.02.08	ДВУТАВР	1	ДЛЯ	
		2	Б.02.04	УГОЛОК	1	КР4.00 КР8.00	
				Б.02.00-06			
		1	Б.02.10	ДВУТАВР	1	ДЛЯ	
		2	Б.02.11	УГОЛОК	1	КР5.00 КР9.00	
			<b>Б.02.00.СБ</b>				
ИЗМ	ЛИСТ	№ ДОКУМ.	ПОДПИСЬ	ДАТА	БАЛКИ. СБОРОЧНЫЙ ЧЕРТЕЖ. СПЕЦИФИКАЦИЯ.		
РАЗРАБ.	КОДОВИЧ	ЮРЯКИН					
ПРОВ.	МУЛИКОВА	ЛЮДИН					
Т.КОНТР.	БАВКИН	БЕЛОВА					
П.КОНТР.	ГОЛЫШНИКОВ	ГОЛЫШНИКОВ					
Н.КОНТР.	ХОХЛОВА	ХОХЛОВА					
УТВ.	ГИН	ГИН					
					ЛИТЕР	МАСША	МАСШТАБ
					ЛИСТ	ЛИСТОВ	
					<b>САНТЕХПРОЕКТ</b>		

9000 909

Серия 4.003-14 Выпуск IV

Имя и фамилия (подпись и дата) Имя и фамилия (подпись и дата) Имя и фамилия (подпись и дата)



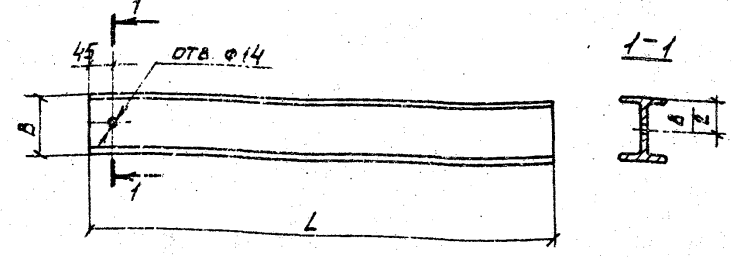
Формат	Этаж	Позиц.	Обозначение	Наименование	Кол.	Прим.
				<u>ДОКУМЕНТАЦИЯ</u>		
			Б.03.00.05	СБОРОЧНЫЙ ЧЕРТЕЖ		
				<u>СТАНДАРТНЫЕ ИЗДЕЛИЯ</u>		
		3		БОЛТ М12x70; ГОСТ 7798-70	1	
		4		ГАЙКА М12; ГОСТ 5915-70	1	
		5		ШАЙБА Ф14; ГОСТ 11371-68	1	
			<u>ПЕРЕМЕННЫЕ ДАННЫЕ ДЛЯ ИСПОЛНЕНИЙ</u>			
			<u>Б.03.00</u>			
		1	Б.03.01	ДВУТАВР	1	ДЛЯ КР7.00
		2	Б.02.02	УГОЛОК	1	
			<u>Б.03.00-01</u>			
		1	Б.03.03	ДВУТАВР	1	ДЛЯ КР8.00
		2	Б.02.02	УГОЛОК	1	КР9.00
			<u>Б.03.00-02</u>			
		1	Б.03.04	ДВУТАВР	1	ДЛЯ КР9.00
		2	Б.02.02	УГОЛОК	1	КР6.00
			<u>Б.03.00-03</u>			
		1	Б.03.05	ДВУТАВР	1	ДЛЯ КР3.00
		2	Б.02.06	УГОЛОК	1	КР7.00
			<u>Б.03.00-04</u>			
		1	Б.03.07	ДВУТАВР	1	ДЛЯ КР4.00
		2	Б.02.06	УГОЛОК	1	КР4.00
			<u>Б.03.00-05</u>			
		1	Б.03.08	ДВУТАВР	1	ДЛЯ КР4.00
		2	Б.02.09	УГОЛОК	1	КР8.00
			<u>Б.03.00-06</u>			
		1	Б.03.09	ДВУТАВР	1	ДЛЯ КР5.00
		2	Б.02.11	УГОЛОК	1	КР8.00

6.03.00.06

ИМЯ И ФАМИЛИЯ (ПОДПИСЬ И ДАТА)	ИМЯ И ФАМИЛИЯ (ПОДПИСЬ И ДАТА)	ИМЯ И ФАМИЛИЯ (ПОДПИСЬ И ДАТА)	БЛАНК. СБОРОЧНЫЙ ЧЕРТЕЖ. СПЕЦИФИКАЦИЯ.	ЛИСТ 1	ЛИСТОВ 1
ИЗДАВ. КОДОВИЧ	ИЗДАВ. КОДОВИЧ	ИЗДАВ. КОДОВИЧ		САИТЕХПРОЕКТ	
ПРЗВ. МИЛКОВА	ПРЗВ. МИЛКОВА	ПРЗВ. МИЛКОВА			
Т. БОИТА	Т. БОИТА	Т. БОИТА			
Л. КОИТА	Л. КОИТА	Л. КОИТА			
Н. КОИТА	Н. КОИТА	Н. КОИТА			
УТВ	УТВ	УТВ			

СЕРИЯ 4.903-14 ВЫПУСК 14

60-80-70-50-140-30-14-11  
60-80-70-50-140-30-14-11



№ ПОЗ.	ОБОЗНАЧЕНИЕ	L, мм	B, мм	НАИМЕНОВАНИЕ	МАССА, кг
1	Б.02.01	965	120	ДВУТАВР 12 ГОСТ 8239-72 В СТ 3 КЛ 2 ГОСТ 380-71*	11,1
1	Б.02.03	965	140	ДВУТАВР 14 ГОСТ 8239-72 В СТ 3 КЛ 2 ГОСТ 380-71*	13,2
1	Б.02.04	965	160	ДВУТАВР 16 ГОСТ 8239-72 В СТ 3 КЛ 2 ГОСТ 380-71*	15,4
1	Б.02.05	965	180	ДВУТАВР 18 ГОСТ 8239-72 В СТ 3 КЛ 2 ГОСТ 380-71*	17,8
1	Б.02.07	965	200	ДВУТАВР 20 ГОСТ 8239-72 В СТ 3 КЛ 2 ГОСТ 380-71*	20,0
1	Б.02.08	965	220	ДВУТАВР 22 ГОСТ 8239-72 В СТ 3 КЛ 2 ГОСТ 380-71*	23,0
1	Б.02.09	965	300	ДВУТАВР 30 ГОСТ 8239-72 В СТ 3 КЛ 2 ГОСТ 380-71*	35,0
1	Б.03.01	1215	120	ДВУТАВР 12 ГОСТ 8239-72 В СТ 3 КЛ 2 ГОСТ 380-71*	14,4
1	Б.03.03	1215	140	ДВУТАВР 14 ГОСТ 8239-72 В СТ 3 КЛ 2 ГОСТ 380-71*	17,2
1	Б.03.04	1215	160	ДВУТАВР 16 ГОСТ 8239-72 В СТ 3 КЛ 2 ГОСТ 380-71*	20,0
1	Б.03.05	1215	180	ДВУТАВР 18 ГОСТ 8239-72 В СТ 3 КЛ 2 ГОСТ 380-71*	23,0
1	Б.03.07	1215	200	ДВУТАВР 20 ГОСТ 8239-72 В СТ 3 КЛ 2 ГОСТ 380-71*	26,0
1	Б.03.08	1215	220	ДВУТАВР 22 ГОСТ 8239-72 В СТ 3 КЛ 2 ГОСТ 380-71*	30,0
1	Б.03.09	1215	300	ДВУТАВР 30 ГОСТ 8239-72 В СТ 3 КЛ 2 ГОСТ 380-71*	45,5

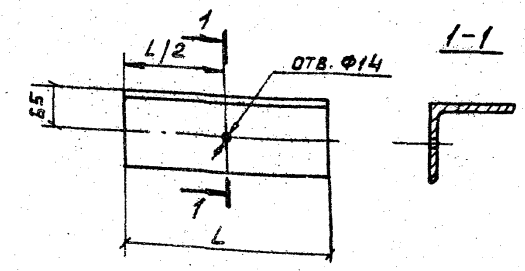
Б.02.01-03; -04; -05; -07; -08; -09  
Б.03.01; -03; -04; -05; -07; -08; -09

ИЗМ. ЛИСТ	И. ДОКУМ.	ПОДПИСЬ	ДАТА	ЛИСТ	МАССА	МАСТАВ
РАЗРАБ.	КОЗЛОВИЧ	Козлов				
ПРОВЕР.	БАБКИН	Бабкин				
Т. КОНТР.	БАБКИН	Бабкин				
И. КОНТР.	ХОХЛОВА	Хохлова		ЛИСТ 1	ЛИСТОВ 1	
УТВ.	КОМАНДИРОВ	Командиров		САИТЕХПРОЕКТ		

Имя и фамилия Подпись и дата

СЕРИЯ 4.903-14 ВЫПУСК 14

14-60-90-20209



№ ПОЗ.	ОБОЗНАЧЕНИЕ	L, мм	НАИМЕНОВАНИЕ	МАССА, кг
2	Б.02.02	100	УГОЛОК Б-100x100x8 ГОСТ 8509-72 В СТ 3 КЛ 2 ГОСТ 380-71*	1,0
2	Б.02.06	140	УГОЛОК Б-100x100x8 ГОСТ 8509-72 В СТ 3 КЛ 2 ГОСТ 380-71*	1,51
2	Б.02.09	160	УГОЛОК Б-100x100x8 ГОСТ 8509-72 В СТ 3 КЛ 2 ГОСТ 380-71*	1,73
2	Б.02.11	240	УГОЛОК Б-100x100x8 ГОСТ 8509-72 В СТ 3 КЛ 2 ГОСТ 380-71*	2,5

Б.02.02; -06; -09; -11

ИЗМ. ЛИСТ	И. ДОКУМ.	ПОДПИСЬ	ДАТА	ЛИСТ	МАССА	МАСТАВ
РАЗРАБ.	КОЗЛОВИЧ	Козлов				
ПРОВЕР.	БАБКИН	Бабкин				
Т. КОНТР.	БАБКИН	Бабкин				
И. КОНТР.	ХОХЛОВА	Хохлова		ЛИСТ 1	ЛИСТОВ 1	
УТВ.	КОМАНДИРОВ	Командиров		САИТЕХПРОЕКТ		

Имя и фамилия Подпись и дата



ПФ.01.00

Формат	Зона	Лист	ОБОЗНАЧЕНИЕ	НАИМЕНОВАНИЕ	Кол.	Прим.
				<u>ДОКУМЕНТАЦИЯ</u>		
			<u>ПФ.01.00.05</u>	<u>СБОРОЧНЫЙ ЧЕРТЕЖ</u>		
				<u>ДЕТАЛИ</u>		
		1	ПФ.01.01	ШВЕЛЛЕР	2	
		2	ПФ.01.02	ЛИСТ	2	
<u>ПЕРЕМЕННЫЕ ДАННЫЕ ДЛЯ ИСПОЛНЕНИЯ</u>						
<u>ПФ.01.00</u>						
		3	ПФ.01.03	ЛИСТ	1	
		4	ПФ.01.04	ЛИСТ	1	
<u>ПФ.01.00-01</u>						
		3	ПФ.01.05	ЛИСТ	1	
		4	ПФ.01.06	ЛИСТ	1	
<u>ПФ.01.00-02</u>						
		3	ПФ.01.07	ЛИСТ	1	
		4	ПФ.01.08	ЛИСТ	1	
<u>ПФ.01.00-03</u>						
		3	ПФ.01.09	ЛИСТ	1	
		4	ПФ.01.10	ЛИСТ	1	

ПФ.01.00

Изм/Лист	№ докум	Подп.	Дата	КРЕПЛЕНИЕ ТРУБОПРОВОДОВ К ЖЕЛЕЗОБЕТОННЫМ ЖЕРМАМ И БАЛКАМ ПОКРЫТИЯ. СПЕЦИФИКАЦИЯ.	Лист 1	Листов 3
Разраб.	Давыдова	Иванова				
Провер.	Иванова	Иванова				
Т.Контр.	Бабкин	Иванова				
И контр.	Хохлова					
Чтв.	Иванова	Иванова				

САНТЕХПРОЕКТ

ПФ.01.00

Формат	Зона	Лист	ОБОЗНАЧЕНИЕ	НАИМЕНОВАНИЕ	Кол.	Прим.
				<u>ПФ.01.00-04</u>		
		3	ПФ.01.11	ЛИСТ	1	
		4	ПФ.01.12	ЛИСТ	1	
<u>ПФ.01.00-05</u>						
		3	ПФ.01.13	ЛИСТ	1	
		4	ПФ.01.14	ЛИСТ	1	

Серия 4 903 - 14 Выпуск IV

Изм. в разн. Подпись и дата. В зам. и в. И.И.И. в.р.р.р.р. Подпись и дата.

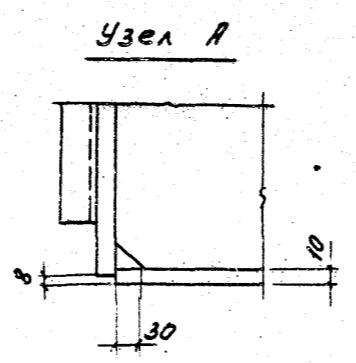
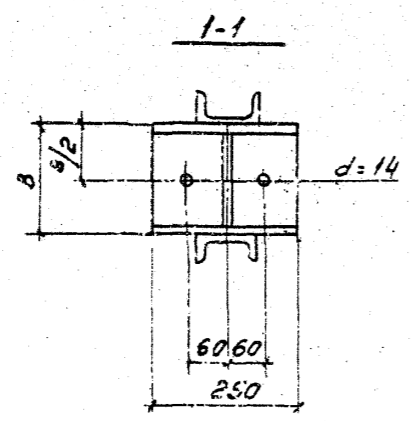
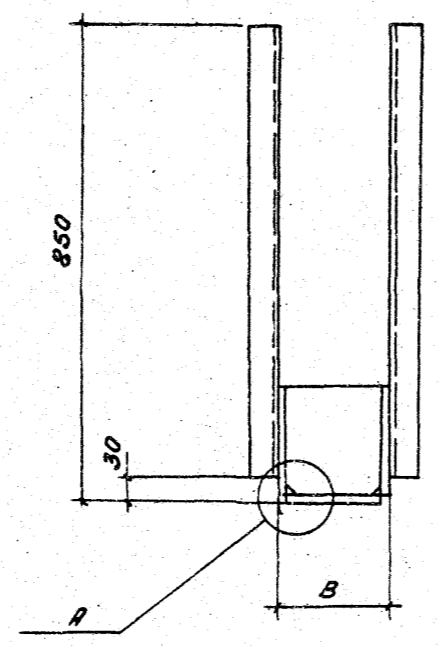
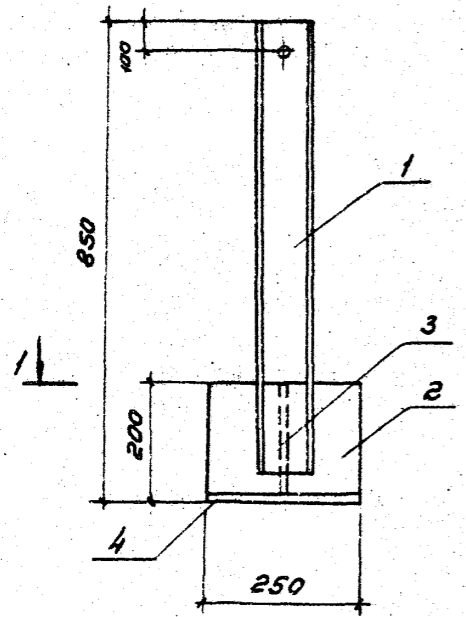
Изм/Лист	№ докум	Подпись	Дата	ПФ.01.00	Лист	2
----------	---------	---------	------	----------	------	---

ПР01.00.СБ

ИИВ. N РУК ПОИИ. N АИТА ВЗИИИ. ИИВ. N ИИИ. N АИТА ПОИИ. N АИТА ВУИИИИ. N АИТА

СЕРИЯ 4.903-14

ВУИИИИ. N АИТА



ОБОЗНАЧЕНИЕ	РАЗМЕРЫ, ММ	
	В	ПРИМЕНЕНИЕ
ПР01.00.05	200	
ПР01.00.01	240	
ПР01.00.02	250	
ПР01.00.03	280	
ПР01.00.04	300	
ПР01.00.05	350	

ПР01.00.05	
ИИВ. N РУК ПОИИ. N АИТА ВЗИИИ. ИИВ. N ИИИ. N АИТА ПОИИ. N АИТА ВУИИИИ. N АИТА	ИИВ. N РУК ПОИИ. N АИТА ВЗИИИ. ИИВ. N ИИИ. N АИТА ПОИИ. N АИТА ВУИИИИ. N АИТА
РАЗМЕРЫ	ПРИМЕНЕНИЕ
ПРОВЕР	ИИВ. N РУК ПОИИ. N АИТА ВЗИИИ. ИИВ. N ИИИ. N АИТА ПОИИ. N АИТА ВУИИИИ. N АИТА
ТРОИИ. N АИТА	ИИВ. N РУК ПОИИ. N АИТА ВЗИИИ. ИИВ. N ИИИ. N АИТА ПОИИ. N АИТА ВУИИИИ. N АИТА
ИИВ. N РУК ПОИИ. N АИТА ВЗИИИ. ИИВ. N ИИИ. N АИТА ПОИИ. N АИТА ВУИИИИ. N АИТА	ИИВ. N РУК ПОИИ. N АИТА ВЗИИИ. ИИВ. N ИИИ. N АИТА ПОИИ. N АИТА ВУИИИИ. N АИТА

ПФ 02.00

Серия 4.903-14 Выпуск II

Код	Зона	Поз.	Обозначение	Наименование	Кол.	Примеч.
				<u>Документация</u>		
			ПФ 02.00.СБ	СБОРОЧНЫЙ ЧЕРТЕЖ		
				<u>ДЕТАЛИ</u>		
1			ПФ 02.01	ШВЕЛЕР	2	
2			ПФ 01.02	ЛИСТ	2	
<u>ПЕРЕМЕННЫЕ ДАННЫЕ ДЛЯ ИСПОЛНЕНИЯ</u>						
				<u>ПФ 02.00</u>		
3			ПФ 02.03	ЛИСТ	1	
4			ПФ 02.04	ЛИСТ	1	
				<u>ПФ 02.00.01</u>		
3			ПФ 01.09	ЛИСТ	1	
4			ПФ 01.10	ЛИСТ	1	

Имя, № докум. Подпись и дата

			ПФ 0200		
Изм.	Лист	№ докум.	Подпись	Дата	КРЕПЛЕНИЕ ТРУБОПРОВОДОВ К ЖЕЛЕЗОБЕТОННЫМ БАЛКАМ ПОКРЫТИЯ. СПЕЦИФИКАЦИЯ.
			РАЗЯРЬ ДАВЫДОВА	1984	ЛИСТ 1 ЛИСТОВ 2
			ПРОВЕРИЛ ПУДОВИЧ	1984	
			Т. КОНТР. БУРБКИН	1984	
			И. КОНТР. ХОХЛОВА	1984	
			УТВ. КОМАНДИРУЮЩАЯ	1984	
			САНТЕХПРОБКТ		

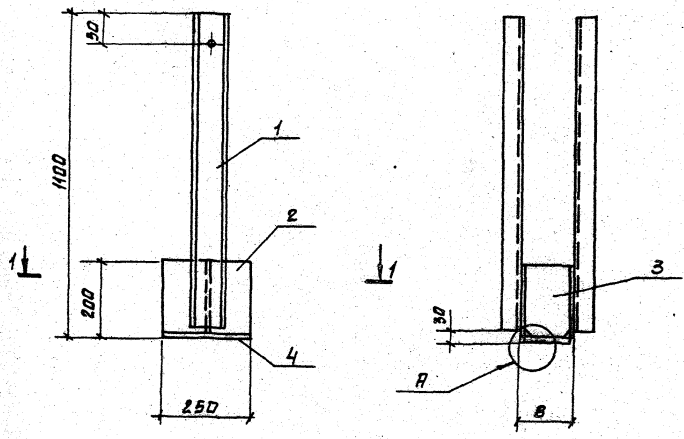
Имя, № докум. Подпись и дата

Имя	Лист	№ докум.	Подпись	Дата	ЛИСТ

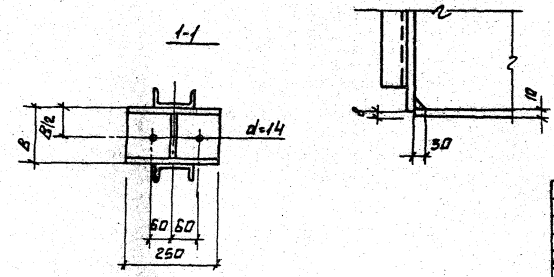
ПФ.02.00.СБ

СЕРИЯ 4.903-14 ВЫПУСК 0

ИЗДАНИЕ ЧЕРТЕЖИ И ДЕТАЛЕЙ ИЛИ ИСПОЛНЕНИЕ ПОДПИСЬ И ДАТА



УБЕЛ. R



ОБОЗНАЧЕНИЕ	РАЗМЕРЫ В ММ		ПРИМЕЧАНИЕ
	Б		
ПФ.02.00.СБ	220		
ПФ.02.00.01	280		

ИМ. ЛИСТ И ДОКУМ.		ПОДПИСЬ ДАТА	ПФ.02.00.СБ		ЛИСТОВ	ИЗДЕЛ	ИЗДАНИЕ
РАЗРАБ.	БАВЫЦОВА	[Signature]	КРЕПЛЕНИЕ ТРУБОПРОВОДОВ К ЖЕЛЕЗОБЕТОННЫМ БАЛКАМ ПОКРЫТИЯ.				
ПРОВ.	БАБКИН	[Signature]	СБОРОЧНЫЙ ЧЕРТЕЖ.		ЛИСТ 2	ЛИСТОВ 2	
ТЕХ.КОНТ.	БАБКИН	[Signature]			САНТЕХПРОЕКТ		
И.КОНТ.	ХОХЛОВА	[Signature]					
УТВ.	ТИН	[Signature]					

0020300

Выпуск IV

Серия 4.203-14

Формат	Возра	Лист	Обозначение	Наименование	Кол.	Примеч
				<u>ДОКУМЕНТАЦИЯ</u>		
			ПФ. 03. 00. С В	<u>СБОРОЧНЫЙ ЧЕРТЕЖ</u>		
				<u>ДЕТАЛИ</u>		
		1	ПФ. 03. 01	ШВЕЛЕР	2	
		5	ПФ. 03. 05	УГОЛОК	2	
		2	ПФ. 01. 02	ЛИСТ	2	
<u>ПЕРЕМЕННЫЕ ДАННЫЕ ДЛЯ ИСПОЛНЕНИЯ</u>						
				ПФ. 03. 00		
		3	ПФ. 02. 03	ЛИСТ	1	
		4	ПФ. 02. 04	ЛИСТ	1	

Имя, № докум. Подпись и дата. Имя, № докум. Подпись и дата.

ПФ. 03. 00

Изм/Лист	№ докум.	Подпись	Дата	КРЕПЛЕНИЕ ТРУБОПРОВОДОВ К ЖЕЛЕЗОБЕТОННЫМ БАЛКАМ ПОКРЫТИЯ. СПЕЦИФИКАЦИЯ.	Лист 1	Листов 2
Исполн	Д. П. Давыдов	И. И. Иванов	1980			
Проверил	Б. А. Баккин	С. С. Сидоров	1980			
Т. контр.	Б. А. Баккин	С. С. Сидоров	1980			
И. контр.	Х. Х. Хлопя	И. И. Иванов	1980			
Шт.	И. И. Иванов	И. И. Иванов	1980			

САНТЕХПРОЕКТ

Имя, № докум. Подпись и дата. Имя, № докум. Подпись и дата.

Изм/Лист № докум. Подпись Дата

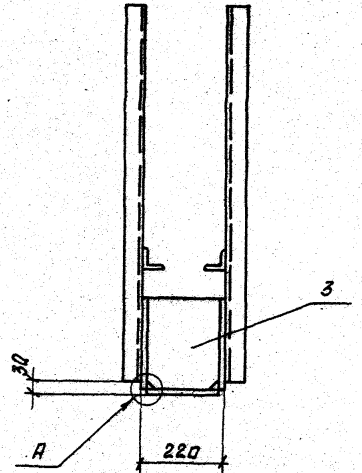
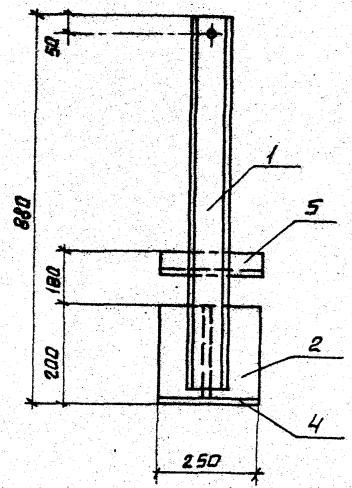
Лист

ПФ.03.00.СБ

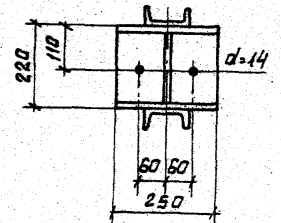
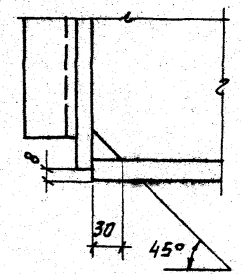
ВЫИЧЕТ №

СЕРИЯ 4.903-14

ИЗМ. № КОМУ ПОПРАВКИ И ДАТА  
 ДИЗАЙНЕР И ДАТА  
 ПРОЕКТИРОВЩИК И ДАТА  
 ТЕХНИЧЕСКИЙ НАДЗОР И ДАТА



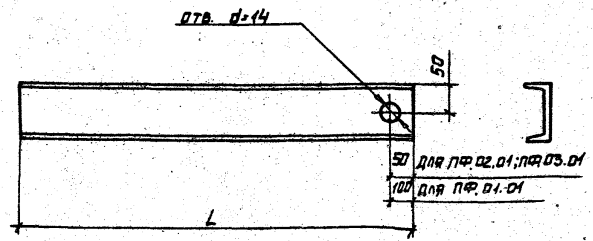
УЗЕЛ А



				ПФ.03.00.СБ	
				КРЕПЛЕНИЕ ТРУБОПРОВОДОВ К	
				ЖЕЛЕЗОБЕТОННЫМ БАЛКАМ	
				ПОКРЫТИЯ.	
				СБОРОЧНЫЙ ЧЕРТЕЖ.	
				ЛИСТ 2   ЛИСТОВ 2	
				САИТЕХПРОЕКТ	
ИЗМ.	ЛИСТ	№ ДОКУМ.	ПОДПИСЬ	ДАТА	
ПРОЕ.	БАБКИН	Бабкин			
Т.КОНТР.	БАБКИН	Бабкин			
Н.КОНТР.	ХОЛЛОВА	Холлова			
ЧТБ.	ГИН	Гин			

Серия 4.903-14 Выпуск IV

ПФ.01.01; ПФ.02.01; ПФ.03.01



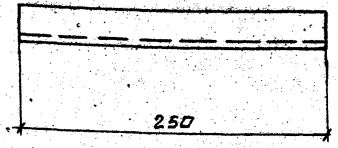
№ поз.	Обозначение	L мм	Наименование	Масса, кг
1	ПФ.01.01	820	ШВЕЛЕР 10 ГОСТ 8240-72 ВСТЗкп2 ГОСТ 380-71	7.0
1	ПФ.02.01	1070		9.2
1	ПФ.03.01	850		7.3

Имя, № докум., Подпись и дата / Имя, № докум., Подпись и дата / Имя, № докум., Подпись и дата

ПФ.01.01; ПФ.02.01; ПФ.03.01				
Имя	№ докум.	Подпись	Дата	ДЕТАЛИ
Проб.	Давыдов	Давыдов		
Т. контр.	Бабкин	Бабкин		
И. контр.	Хохлова	Хохлова		
Утв.	Горюхинов	Горюхинов		СМ. ТАБЛИЦУ
				Лист 1 / листов 1
				СА НТЕХ ПРОЕКТ

Серия 4.903-14 Выпуск IV

ПФ.03.05

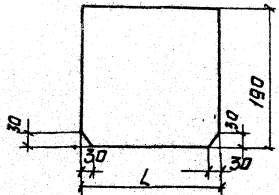


Имя, № докум., Подпись и дата / Имя, № докум., Подпись и дата / Имя, № докум., Подпись и дата

ПФ.03.05				
Имя	№ докум.	Подпись	Дата	ДЕТАЛЬ
Проб.	Давыдов	Давыдов		
Т. контр.	Бабкин	Бабкин		
И. контр.	Хохлова	Хохлова		
Утв.	Горюхинов	Горюхинов		0,95
				Лист 1 / листов 1
				СА НТЕХ ПРОЕКТ

Серия 4.903-14 Выпуск IV

ПФ01.03-05;-07;-09;-11;-13  
ПФ02.03



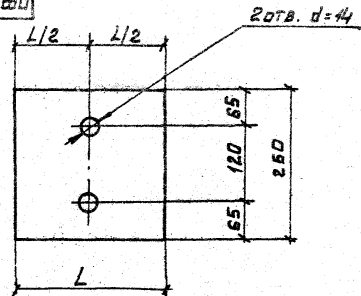
№ поз.	Обозначение	L, мм	Наименование	Масса, кг
3	ПФ01.03	184	Лист 8 ГОСТ 19903-74 вст.3 кп2 ГОСТ 380-71*	2,31
3	ПФ01.05	224		2,84
3	ПФ01.07	234		3,0
3	ПФ01.09	264		3,23
3	ПФ01.11	284		3,6
3	ПФ01.13	334		4,2
3	ПФ02.03	204		2,31

Имя, № докум. Подпись и дата

			ПФ01.03;-05;-07;-09;-11;-13; ПФ02.03		
ИЗМ. Лист	№ докум.	Подпись	Дата	Лист	Масса
РАЗРАБ.	МУЛКОВА	<i>Мулкина</i>			
ПРОВ.	БАВКИН	<i>Бавкин</i>			
Т. КОНТР.	БАВКИН	<i>Бавкин</i>			
И. КОНТР.	ХОДЛОВА	<i>Ходлова</i>			
И. ОТВ.	ХОДЛОВА	<i>Ходлова</i>			
			Лист 8 ГОСТ 19903-74 вст.3 кп2 ГОСТ 380-71*		
			САНТЕХПРОЕКТ		

Серия 4.903-14 Выпуск IV

ПФ01.04;-06;-08;-10;-12;-14  
ПФ02.04



№ поз.	Обозначение	L, мм	Наименование	Масса, кг
4	ПФ01.04	184	Лист 10 ГОСТ 19903-74 вст.3 кп2 ГОСТ 380-71*	4,1
4	ПФ01.06	224		4,7
4	ПФ01.08	234		4,9
4	ПФ01.10	264		5,5
4	ПФ01.12	284		5,86
4	ПФ01.14	334		6,85
4	ПФ02.04	204		4,1

Имя, № докум. Подпись и дата

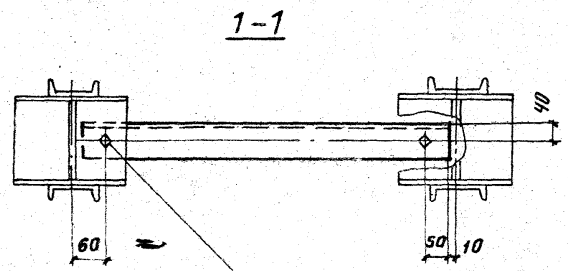
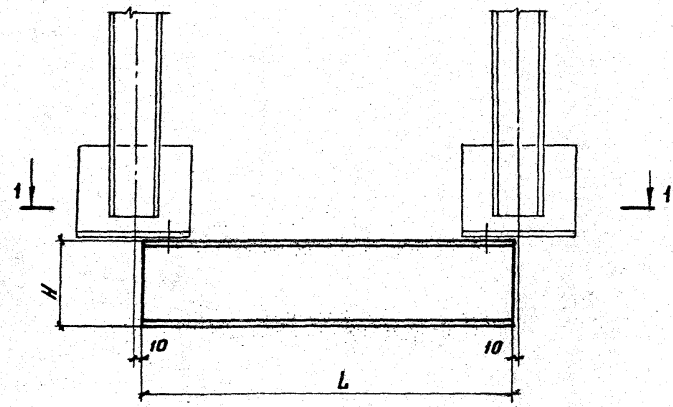
			ПФ01.04;-06;-08;-10;-12;-14 ПФ02.04		
ИЗМ. Лист	№ докум.	Подпись	Дата	Лист	Масса
РАЗРАБ.	МУЛКОВА	<i>Мулкина</i>			
ПРОВ.	БАВКИН	<i>Бавкин</i>			
Т. КОНТР.	БАВКИН	<i>Бавкин</i>			
И. КОНТР.	ХОДЛОВА	<i>Ходлова</i>			
И. ОТВ.	ХОДЛОВА	<i>Ходлова</i>			
			Лист 10 ГОСТ 19903-74 вст.3 кп2 ГОСТ 380-71*		
			САНТЕХПРОЕКТ		





90 00 609

Выпуск IV  
Серия Ч. 903-14



Болт М12х70 ГОСТ 7798-70\*  
Гайка М12 ГОСТ 5915-70  
Шайба ф14 ГОСТ 11371-68

Обозначение	H, мм	L, мм	Материал	Масса, кг
Б.04.00	160	2980	Швеллер 16 ГОСТ 8240-72 ВСтЗ кп2 ГОСТ 380-71*	42,3
01	200	2980	Швеллер 20 ГОСТ 8240-72 ВСтЗ кп2 ГОСТ 380-71*	54,8
02	160	2280	Швеллер 16 ГОСТ 8240-72 ВСтЗ кп2 ГОСТ 380-71*	32,4
03	200	2280	Швеллер 20 ГОСТ 8240-72 ВСтЗ кп2 ГОСТ 380-71*	42,0
04	200	5980	Швеллер 20 ГОСТ 8240-72 ВСтЗ кп2 ГОСТ 380-71*	110,0
05	240	5980	Швеллер 24 ГОСТ 8240-72 ВСтЗ кп2 ГОСТ 380-71*	143,5
06	200	5280	Швеллер 20 ГОСТ 8240-72 ВСтЗ кп2 ГОСТ 380-71*	97,0
07	240	5280	Швеллер 24 ГОСТ 8240-72 ВСтЗ кп2 ГОСТ 380-71*	127,0

Масштаб: 1:1  
Изм. Листы: 1  
Подпись и дата: 1980 г. 10.10

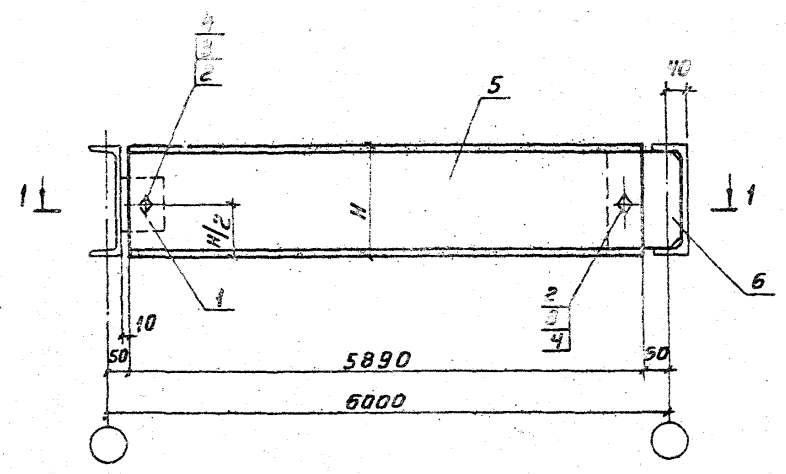
				Б.04.00.СБ	
Изм.	Лист	№ докум.	Подп.	Дата	Крепление к ж-б фермам и балкам покрытия
Рязряб.	Мулик	Мулик	Мулик	Мулик	
Пров.	Юрдеич	Юрдеич	Юрдеич	Юрдеич	Перекидная балка
Т.контр.	Бабкин	Бабкин	Бабкин	Бабкин	
Т.контр.	Сыдецкий	Сыдецкий	Сыдецкий	Сыдецкий	Сборочный чертеж
Н.контр.	Хохлява	Хохлява	Хохлява	Хохлява	
УТВ.	Гин	Гин	Гин	Гин	Лист 1 из 1
					САНТЕХПРОЕКТ



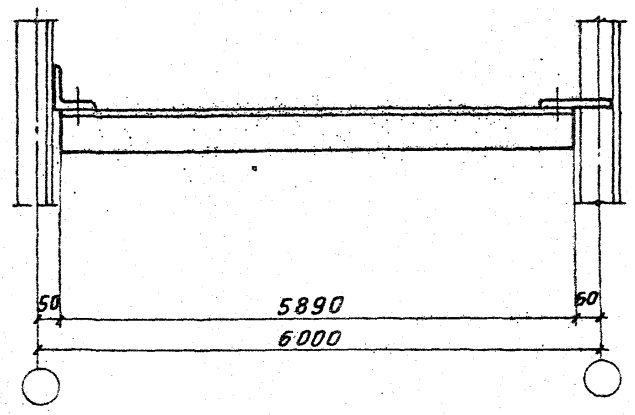
ПРОБ. 00.05

Выпуск IV  
Серия 4.903-14

ВЗЯТО ИЛИ ПОДГОТОВЛЕНО В ЦИТА  
ВЗЯТО ИЛИ ПОДГОТОВЛЕНО В ЦИТА  
ВЗЯТО ИЛИ ПОДГОТОВЛЕНО В ЦИТА



1-1

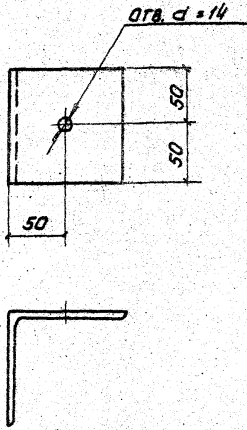


ОБОЗНАЧЕНИЕ	РАЗМЕРЫ в мм	ПРИМЕЧАНИЕ
ПРОБ. 00	200	
01	600	

ПРОБ. 00.05				ИТЕРАЦИЯ	
ИЗМ.	ЛИСТ	ДОКУМЕНТ	ПОДПИСЬ	ПРЕДЛ. ИЛИ-Б. КОНСТРУКЦИОН	ИЛИ ТЕХНИК.
РАЗР.	ДЛЯ	ВВОДА	В РАБОТУ	СРЕДНИЙ БЛОК	СОСТАВЛЯЮЩИЙ ЧЕРТЕЖ
ПРОБ.	ТУШ	КОЛО	ПОДП.		
И. КОНТ.	Б. В. П. И.				
И. КОНТ.	И. П. П. П. П. П.				
И. П. П. П.	И. П. П. П.				
И. П. П.	И. П. П.				
И. П.	И. П.				

Серия 4.903-14 Выпуск IV

№ 06. 01



Имя, Имя Отчество, Подп. Дата  
 Имя, Имя Отчество, Подп. Дата  
 Имя, Имя Отчество, Подп. Дата  
 Имя, Имя Отчество, Подп. Дата  
 Имя, Имя Отчество, Подп. Дата

Имя	Имя Отчество	Подп.	Дата
РАЗР.	Мулкова	Мул	
ПРОВ.	Юдович	Юдов	
Т.КОНТ.	Бявкин	Бявк	
И.КОНТ.	Хохлова	Хох	
УТВ.	Владимирова	Влад	

№ 06. 01

ДЕТАЛЬ

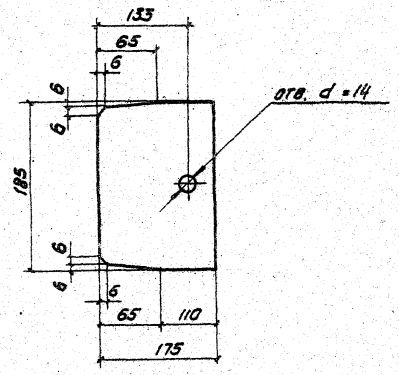
Лист	Масса	Масшт.
1	0,8	
Лист 1	Листов 1	

Угелок 90x6 ГОСТ 8509-78  
 в ст 3 кн 2 ГОСТ 380-71

САНТЕХПРОЕКТ

Серия 4.903-14 Выпуск IV

№ 06. 04



Имя, Имя Отчество, Подп. Дата  
 Имя, Имя Отчество, Подп. Дата  
 Имя, Имя Отчество, Подп. Дата  
 Имя, Имя Отчество, Подп. Дата  
 Имя, Имя Отчество, Подп. Дата

Имя	Имя Отчество	Подп.	Дата
РАЗР.	Мулкова	Мул	
ПРОВ.	Юдович	Юдов	
Т.КОНТ.	Бявкин	Бявк	
И.КОНТ.	Хохлова	Хох	
УТВ.	Владимирова	Влад	

№ 06. 04

ДЕТАЛЬ

Лист	Масса	Масшт.
1	1,0	
Лист 1	Листов 1	

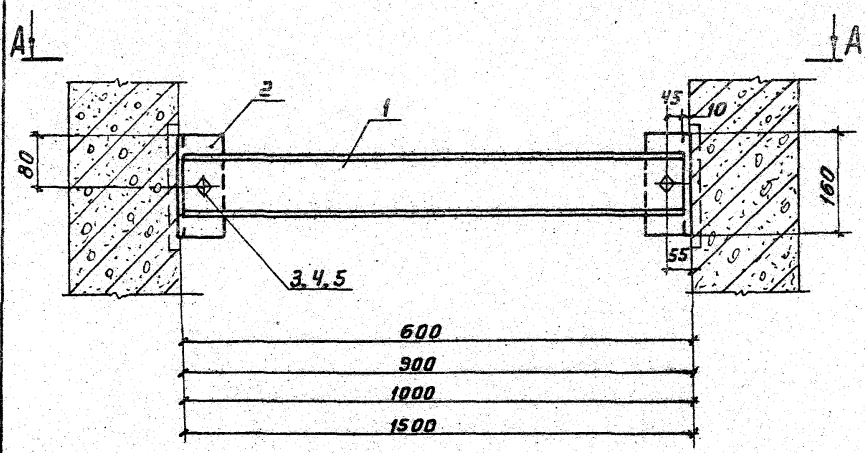
Лист 10 ГОСТ 19903-74  
 в ст 3 кн 2 ГОСТ 380-71

САНТЕХПРОЕКТ

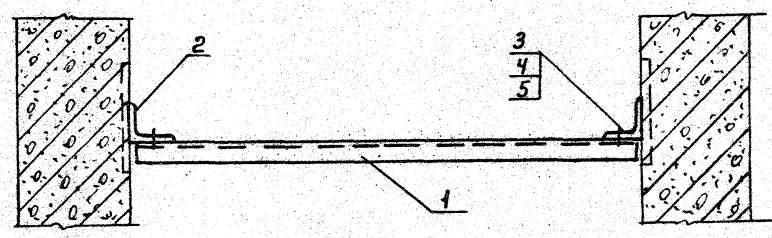


90 00 509

СЕРИЯ Ч. 903-14 Выпуск IV



A-A



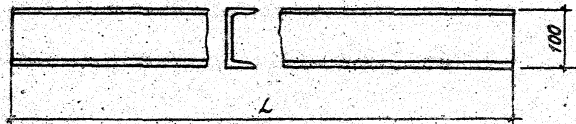
Кол.	Поз.	Обозначение	Наименование	Кол.	Прим.
<b>ДОКУМЕНТАЦИЯ</b>					
		Б.05.00.СБ	СБОРОЧНЫЙ ЧЕРТЕЖ		
<b>ДЕТАЛИ</b>					
2		Б.05.01	УГОЛОК 100*8 ГОСТ 8509-72	2	17,2
<b>СТАНДАРТНЫЕ ИЗДЕЛИЯ</b>					
3			Болт М12*10 ГОСТ 7798-70 <sup>кв</sup>	2	
4			Гайка М12 ГОСТ 5915-10	2	
5			Шайба d-14 ГОСТ НЭ71-68	2	
<b>Переменные данные для исполнений</b>					
1		Б.05.02	ШВЕЛЛЕР	1	
			Б.05.00.01		
1		Б.05.03	ШВЕЛЛЕР	1	
			Б.05.00.02		
1		Б.05.04	ШВЕЛЛЕР	1	
			Б.05.00.03		
1		Б.05.05	ШВЕЛЛЕР	1	

СЕРИЯ Ч. 903-14 Выпуск IV

				<b>Б.05.00.СБ</b>			
ИЗМ.	Лист	Докум.	Подп.	Дата	КРЕПЛЕНИЕ В КАНАЛАХ СБОРОЧНЫЙ ЧЕРТЕЖ СПЕЦИФИКАЦИЯ	Лист <input type="text"/> из <input type="text"/> листов	
РАЗРАБ.	Френкель	Френкель				САНТЕХПРОЕКТ	
ПРОВ.	Юдович	Юдович					
Г. КОНТР.	Бабкин	Бабкин					
Л. КОНСТ.	Ольденштадт	Ольденштадт					
И. КОНТР.	Холосва	Холосва					
УТВ.	Гин	Гин					

Серия 4.903-14 Выпуск IV

Б.05.02-03-04-05



N п/п	Обозначение	L, мм	Наименование	Масса, кг
1	Б.05.02	580	Швеллер 10 ГОСТ 8240-72 вст 3 кл 2 ГОСТ 380-71*	5,15
2	Б.05.03	880		7,73
3	Б.05.04	980		8,56
4	Б.05.05	1480		12,9

Исполн. и дата  
Проб. и дата  
Т. Копельман

Исполн. и дата  
Проб. и дата  
Т. Копельман

Б.05.02; -03; -04; -05

Деталь

Лист 1 из 1

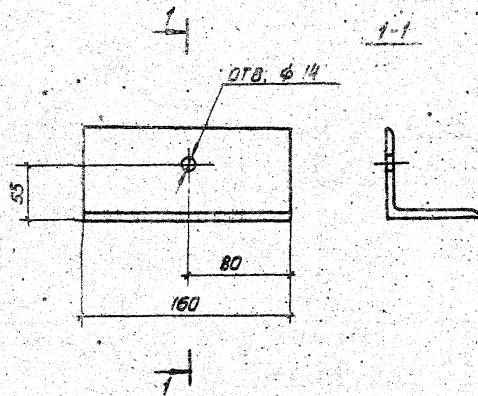
Лист 1 из 1

САНТЕХПРОЕКТ

Швеллер 10 ГОСТ 8240-72  
вст 3 кл 2 ГОСТ 380-71\*

Серия 4.903-14 Выпуск IV

Б.05.01



Исполн. и дата  
Проб. и дата  
Т. Копельман

Исполн. и дата  
Проб. и дата  
Т. Копельман

Б.05.01

Деталь

Лист 1 из 1

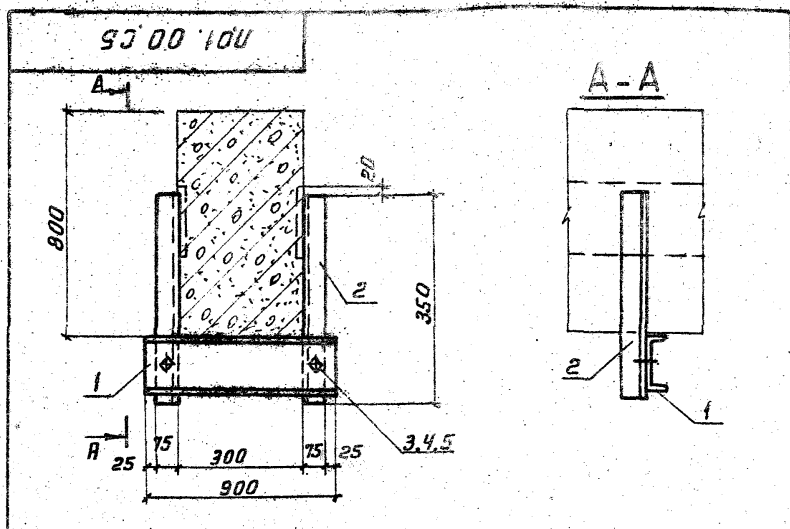
Лист 1 из 1

САНТЕХПРОЕКТ

Швеллер 10 ГОСТ 8240-72  
вст 3 кл 2 ГОСТ 380-71\*



СЕРИЯ 4.903-14 Выпуск IV



ФОРМАТ	ЗОНА	ПОЗ.	ОБОЗНАЧЕНИЕ	НАИМЕНОВАНИЕ	КОЛ.	ПРИМ.
				<u>ДОКУМЕНТАЦИЯ</u>		
			01.00.СБ	СБОРОЧНЫЙ ЧЕРТЕЖ		
				<u>ДЕТАЛИ</u>		
		1	01.01	ШВЕЛЛЕР	1	
		2	01.02	УГОЛОК	2	
				<u>СТАНДАРТНЫЕ ИЗДЕЛИЯ</u>		
		4		БОЛТ М10 ГОСТ 7798-70*	2	
		5		ГАЙКА ГОСТ 5915-70	2	
				ШАЙБА ГОСТ 11371-68	2	

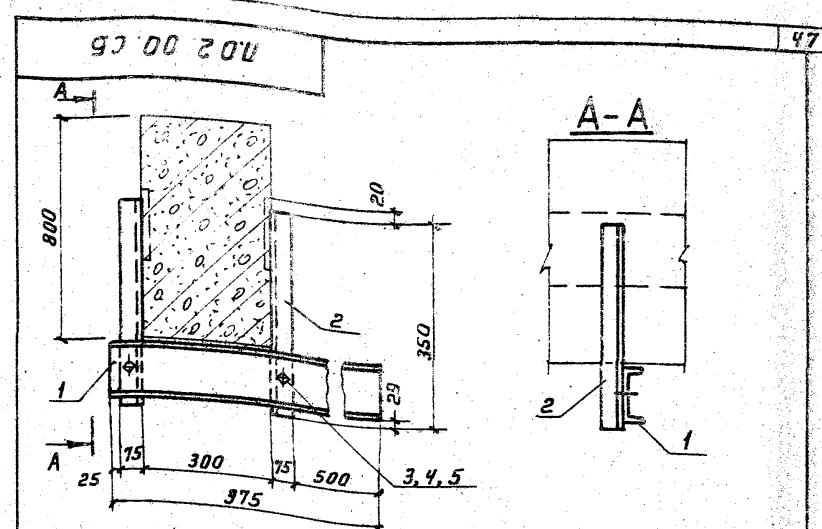
01.00.СБ

ИЗМ. ЛИСТ И ДОКУМ. ПОДП. ДАТА  
 РАЗРАБ. Френкель Ю.  
 ПРОВЕР. ЮДОВИЧ Ю.  
 И.КОНТР. БЛЯЖКИН В.  
 Г.КОНСТР. Хохлова  
 УТВ. ГИИ

КРЕПЛЕНИЕ К Ж.Б. БАЛКАМ  
 ПОДВЕСКИ  
 СБОРОЧНЫЙ ЧЕРТЕЖ  
 СПЕЦИФИКАЦИЯ

ЛИТЕР. МАССА. МАСШТАБ  
 ЛИСТ 1 ЛИСТОВ 1  
 САНТЕХПРОЕКТ

СЕРИЯ 4.903-14 Выпуск IV



ФОРМАТ	ЗОНА	ПОЗ.	ОБОЗНАЧЕНИЕ	НАИМЕНОВАНИЕ	КОЛ.	ПРИМ.
				<u>ДОКУМЕНТАЦИЯ</u>		
			02.00.СБ	СБОРОЧНЫЙ ЧЕРТЕЖ		
				<u>ДЕТАЛИ</u>		
		1	02.01	ШВЕЛЛЕР	1	
		2	01.02	УГОЛОК	2	
				<u>СТАНДАРТНЫЕ ИЗДЕЛИЯ</u>		
		3		БОЛТ М10 ГОСТ 7798-70*	2	
		4		ГАЙКА ГОСТ 5915-70	2	
		5		ШАЙБА ГОСТ 11371-68	2	

02.00.СБ

ИЗМ. ЛИСТ И ДОКУМ. ПОДП. ДАТА  
 РАЗРАБ. Френкель Ю.  
 ПРОВЕР. ЮДОВИЧ Ю.  
 И.КОНТР. БЛЯЖКИН В.  
 Г.КОНСТР. Хохлова  
 УТВ. ГИИ

КРЕПЛЕНИЕ К Ж.Б. БАЛКАМ  
 ПОДВЕСКИ  
 СБОРОЧНЫЙ ЧЕРТЕЖ  
 СПЕЦИФИКАЦИЯ

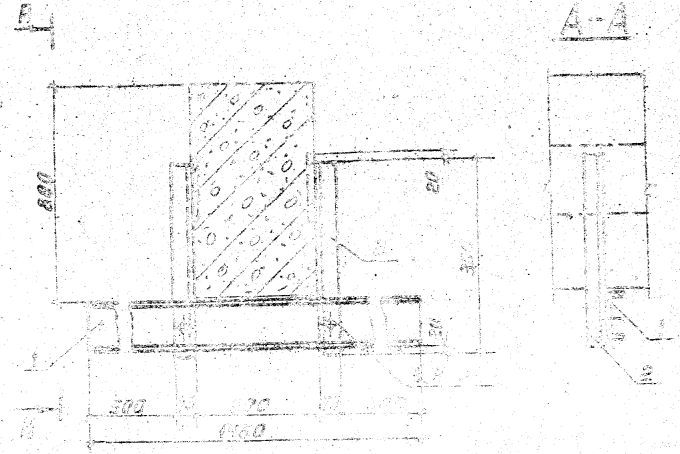
ЛИТЕР. МАССА. МАСШТАБ  
 ЛИСТ 1 ЛИСТОВ 1  
 САНТЕХПРОЕКТ

102.00.05

ВЕРХНИЙ

СЕРИЯ Ч. 903-14

ВЕРХНИЙ ЛИСТ ИЗ СЕРИИ ДОКУМЕНТОВ



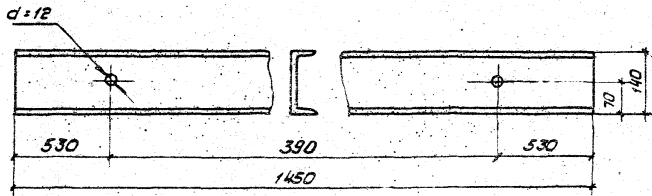
№	КОЛ-ВО	НАИМЕНОВАНИЕ	КОЛ-ВО	ЕДИН.
		БЕЗНАЯВИТЕЛЬ		ЛИСТЫ
		КОМПЬЮТЕРНЫЕ		
		ПРОГРАММНОЕ ОБЕСПЕЧЕНИЕ		
		АКСУАРЫ		
1		ПОЗ. 01	1	
2		ПОЗ. 02	2	
		ДИМЕРНЫЕ МОДЕЛИ		
3		БОЛТ М10 ГОСТ 7798-70	2	
4		ГАЙКА ГОСТ 5815-70	2	
5		ШЛИВЕР ГОСТ 4371-68	2	

102.00.05

ИЗДАТЕЛЬСТВО	РЕДАКТОР	УЧЕТНО-ХОЗЯЙСТВЕННАЯ
РАЗРАБОТЧИК	ПРОЕКТИРОВЩИК	ЛИСТ
ПРОЕКТ	ОБЪЕКТ	ТАБЛИЦА
ПОДПИСЬ	ПОДПИСЬ	ПОДПИСЬ
ПОДАРОК	ПОДАРОК	ПОДАРОК
ПОДАРОК	ПОДАРОК	ПОДАРОК
ПОДАРОК	ПОДАРОК	ПОДАРОК
ПОДАРОК	ПОДАРОК	ПОДАРОК

СЕРИЯ 4.903-14 ВЫПУСК II

П.03.01



ИЗМ. № ДОКУМ. ПОДП. И ДАТА  
 АВТОРИЗ. № ИЛИ № ВИСА. ПОДП. И ДАТА

ИЗМ.	№ ДОКУМ.	ПОДП.	ДАТА
	РАЗРАБ. ФРЕНКЕЛД	ФРЕНКЕЛД	
	ПРОВ. МУЛКОВА	МУЛКОВА	
	У. КОНТР. БАВКИН	БАВКИН	
	И. КОНТР. ХОХЛОВА	ХОХЛОВА	
	УТВ. ОЛДЕНШЛАГЕР	ОЛДЕНШЛАГЕР	

П.03.01

ДЕТАЛЬ

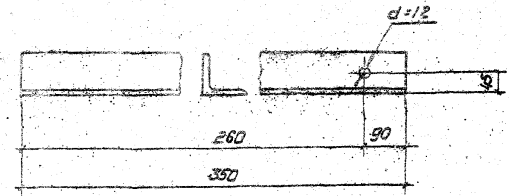
ЛИСТ	МАССА	МАСШ.
1	17,9	

ИЗВЕЩЕНИЕ № 14 ГОСТ В 240-72  
 ОБЪЕДИН. ГОСТ 380-71

САНТЕХПРОЕКТ

СЕРИЯ 4.903-14 ВЫПУСК IV

П.01.02



ИЗМ. № ДОКУМ. ПОДП. И ДАТА  
 АВТОРИЗ. № ИЛИ № ВИСА. ПОДП. И ДАТА

ИЗМ.	№ ДОКУМ.	ПОДП.	ДАТА
	РАЗРАБ. ФРЕНКЕЛД	ФРЕНКЕЛД	
	ПРОВ. МУЛКОВА	МУЛКОВА	
	У. КОНТР. БАВКИН	БАВКИН	
	И. КОНТР. ХОХЛОВА	ХОХЛОВА	
	УТВ. ОЛДЕНШЛАГЕР	ОЛДЕНШЛАГЕР	

П.01.02

ДЕТАЛЬ

ЛИСТ	МАССА	МАСШ.
1	2,4	

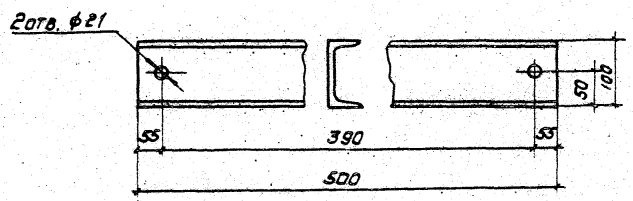
ИЗВЕЩЕНИЕ № 75 АБ ГОСТ В 500-72  
 ОБЪЕДИН. ГОСТ 380-71

САНТЕХПРОЕКТ

Серия 4.903-14 Выпуск II

Имя, Инициалы, Подп. и Дата

П.01.01

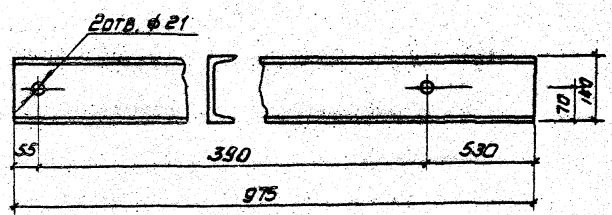


				П.01.01			
Имя	Инициалы	Подп.	Дата	ДЕТАЛЬ	Лист	Масса	Масшт.
Проз.	Френкель	Иванов				4,3	
Т. контр.	Бабкин	Иванов			Лист 1	Листов 1	
И. контр.	Хохлова	Иванов		10 ГОСТ 8240-72		САНТЕХПРОЕКТ	
УТВ.	Владеншигтер	Иванов		ШВЕЛЕР В Ст. 3 кп 2 ГОСТ 380-71			

Серия 4.903-14 Выпуск IV

Имя, Инициалы, Подп. и Дата

П.02.01

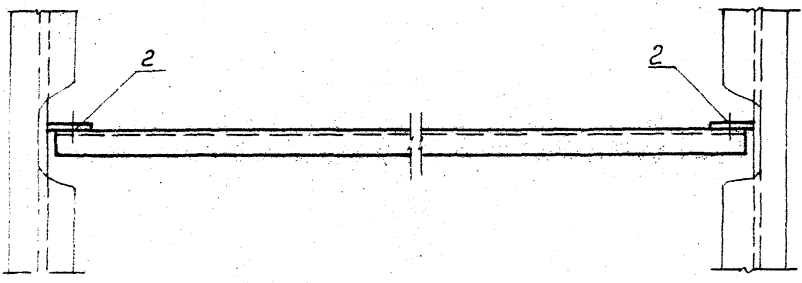
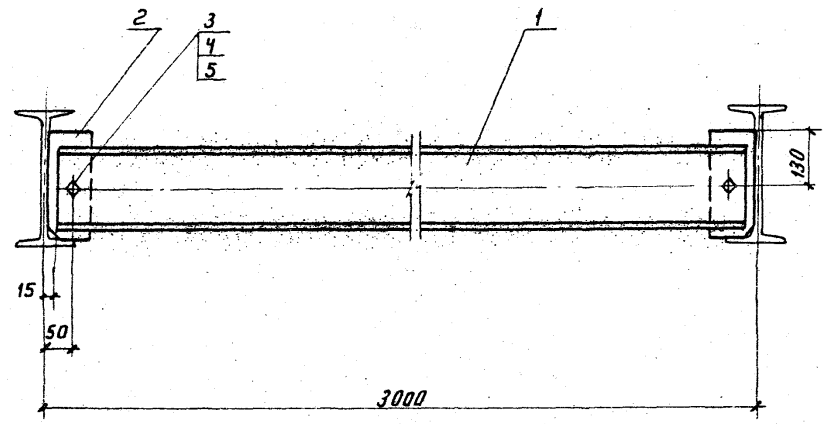


				П.02.01			
Имя	Инициалы	Подп.	Дата	ДЕТАЛЬ	Лист	Масса	Масшт.
Проз.	Френкель	Иванов				12,0	
Т. контр.	Бабкин	Иванов			Лист 1	Листов 1	
И. контр.	Хохлова	Иванов		14 ГОСТ 8240-72		САНТЕХПРОЕКТ	
УТВ.	Владеншигтер	Иванов		8 Ст 3 кп 2 ГОСТ 380-71			

93 00 102U

СЕРИЯ Ч. 903-14 Выпуск IV

ИВ.П.ЭСК. ПОДРОБНО И ДАТА ВЗЯТ. ИВ.П.ЭСК. ИЛИ В.П.ЭСК. ПОДРОБНО И ДАТА



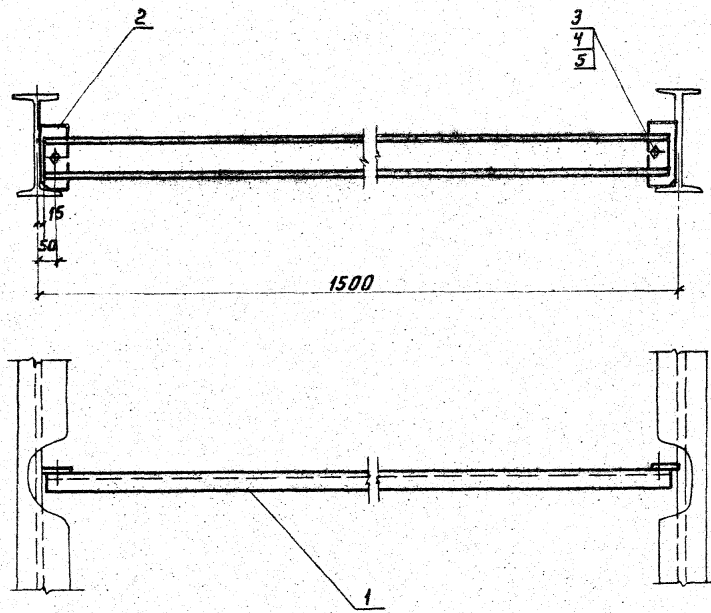
Формат	Зона	Поз.	ОБОЗНАЧЕНИЕ	НАИМЕНОВАНИЕ	КОЛ.	ПРИМ.
				<u>ДОКУМЕНТАЦИЯ</u>		
			ПР.01.00.СБ	<u>СБОРОЧНЫЙ ЧЕРТЕЖ</u>		
				<u>ДЕТАЛИ</u>		
	2		ПР.01.01	КОСЫНКА	2	
				<u>СТАНДАРТНЫЕ ИЗДЕЛИЯ</u>		
	3			БОЛТ М12x70 ГОСТ 7798-70	2	
	4			ГАЙКА М12 ГОСТ 5915-70	2	
	5			ШАЙБА Ф14 ГОСТ 11371-68	2	
<u>ПЕРЕМЕННЫЕ ДАННЫЕ ДЛЯ ИСПОЛНЕНИЯ</u>						
				<u>ПР.01.00</u>		
	1		ПР.01.02	ШВЕЛЛЕР	1	
				<u>ПР.01.00.01</u>		
	1		ПР.01.03	ШВЕЛЛЕР	1	
				<u>ПР.01.00.02</u>		
	1		ПР.01.04	ШВЕЛЛЕР	1	
				<u>ПР.01.00.03</u>		
	1		ПР.01.05	ШВЕЛЛЕР	1	

ПР.01.00.СБ

ИЗГ.	ЛИСТ	ИЗД.	КОМУ.	ПОДП.	ДАТА	КРЕПЛЕНИЕ К МЕТАЛЛИЧЕСКИМ	ЛИСТЕР	МАССА	МАСШТ.
РАЗР.	Ю	Д	В	И	В	ПРОКАТНЫМ БАЛКАМ ПЕРЕ-			
ПРОВ.	М	У	Л	К	О	КОННАЯ БАЛКА			
Т.КОНТР.	Б	А	Б	К	И	СБОРОЧНЫЙ ЧЕРТЕЖ	ЛИСТ 1	ЛИСТОВ 1	
ИВ.П.ЭСК.	В	А	Р	Ь	Е	СПЕЦИФИКАЦИЯ			
ИВ.П.ЭСК.	Х	О	Л	О	В				САИТЕХПРОЕКТ
УТВ.	Г	И	Н						

Проект 02.00.СБ

Серия Ч. 903-14 Выпуск IV



Лист 1 из 1. Подпись и дата: [blank] [blank]. Имя и фамилия: [blank].

Форм. зона	Код	Обозначение	Наименование	Кол.	Прим.
			<u>Документация</u>		
		Пр. 02.00.СБ	СБОРОЧНЫЙ ЧЕРТЕЖ		
			<u>ДЕТАЛИ</u>		
2		Пр. 02.01	КОСЫНКА	1	
			<u>СТАНДАРТНЫЕ ИЗДЕЛИЯ</u>		
3			БОЛТ М12x70 ГОСТ 7798-70	2	
4			ГАЙКА М12 ГОСТ 5915-70	2	
5			ШАЙБА Ф14 ГОСТ 1371-68	2	
<u>Переменные данные для исполнений</u>					
			Пр. 02.00		
1		Пр. 02.02	ШВЕЛЛЕР	1	
			Пр. 02.00.01		
1		Пр. 02.03	ШВЕЛЛЕР	1	

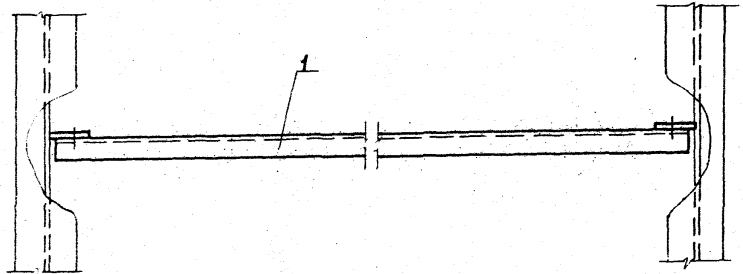
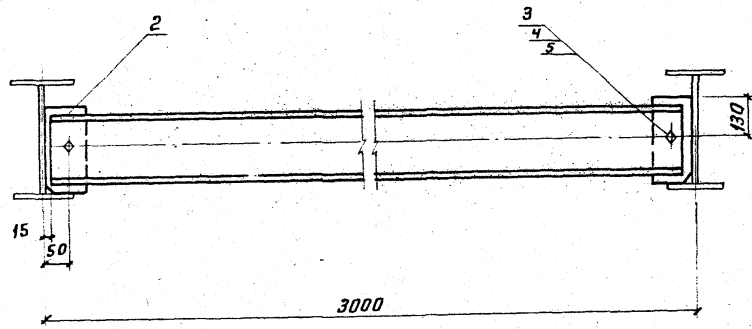
Пр. 02.00.СБ

ИЗП. ЛИСА	ДОКУМ.	ПОДП.	ДАТА	КРЕПЛЕНИЕ К МЕТАЛЛИЧЕСКИМ ПРОКАТЫМ БАЛКАМ ПЕРЕКИДНАЯ БАЛКА СБОРОЧНЫЙ ЧЕРТЕЖ	ЛИТЕР	МАССА	МАСШТАБ
РАЗРАБ.	Ю.Д.ВИЧ	Ю.Д.ВИЧ					
ПРОВ.	МУЛКОВА	Л.И.И.			ЛИСТ 1	ЛИСТОВ 1	
Т.КОНТР.	БАБКИН	В.И.И.			САНТЕХПРОЕКТ		
П.КОНСТР.	ОЛЬДЕНШИЛДЕР	Г.И.И.					
И.КОНТР.	ХОХЛОВА	И.И.И.					
УТВ.	ГИН						

Выпуск IV  
Серия Ч. 903-14

Имя и фамилия разработчика и дата (взгляните на Имя и фамилию разработчика и дату)

Пр.03.00.СБ



Форм.	Зона	Пр.03.	ОБОЗНАЧЕНИЕ	НАИМЕНОВАНИЕ	КОЛ.	ПРИМ.
				ДОКУМЕНТАЦИЯ		
			Пр.03.00.СБ	СБОРОЧНЫЙ ЧЕРТЕЖ		
				ДЕТАЛИ		
	2	Пр.03.01		КОСЫНКА	1	
				СТАНДАРТНЫЕ ИЗДЕЛИЯ		
	3			БОЛТ М12x70 ГОСТ 7798-70	2	
	4			ГАЙКА М12 ГОСТ 5915-70	2	
	5			ШАЙБА Ф14 ГОСТ 1171-68	2	
			ПЕРЕМЕННЫЕ ДАННЫЕ ДЛЯ ИСПОЛНЕНИЯ			
				Пр.03.00		
	1	Пр.03.02		ШВЕЛЛЕР	1	
				Пр.03.00.01		
	1	Пр.03.03		ШВЕЛЛЕР	1	
				Пр.03.00.02		
	1	Пр.03.04		ШВЕЛЛЕР	1	
				Пр.03.00.03		
	1	Пр.03.05		ШВЕЛЛЕР	1	

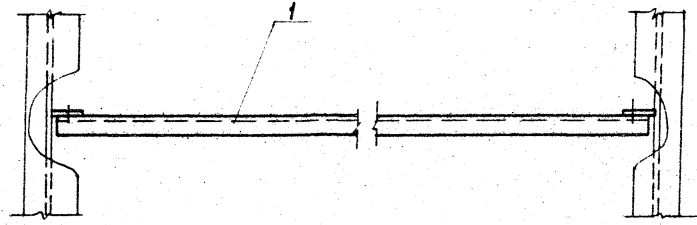
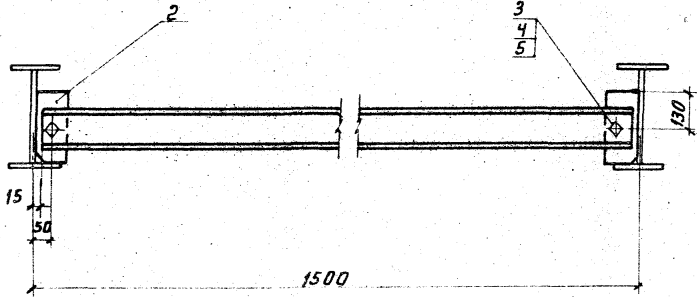
Пр.03.00.СБ

ИЗП. ИЛИ	И ДОКУМ.	ПОДП.	ДАТА	КРЕПЛЕНИЕ К МЕТАЛЛИЧЕСКИМ СВАРНЫМ БАЛКАМ. ПЕРЕКИДНАЯ БАЛКА, СБОРОЧНЫЙ ЧЕРТЕЖ	ЛИСТ	ИЗ	МАССА	МАССИВ
РАЗРАБ.	ИДОВИЧ	С			1			
ПРОВ.	МУЛКОВА	С						
Т.КОНТР.	БЕБИКИН	С						
Л.КОНСТ.	ОБЪЕДИНЕННЫЕ	С						
И.КОНТР.	ХОХЛОВА	С						
УТВ.	ГИН	С						

САНТЕХПРОЕКТ

Пр.04.00.СБ

СЕРИЯ Ч. 903-14 ВЫПУСК IV



ИЛИ В ДОКУМЕНТАЦИИ ИЛИ В ДРУГОМ ДОКУМЕНТЕ

Формат	Зона	ПОЗ.	ОБОЗНАЧЕНИЕ	НАИМЕНОВАНИЕ	КОЛ.	ПРИМ.
				<u>ДОКУМЕНТАЦИЯ</u>		
			Пр.04.00.СБ	<u>СБОРОЧНЫЙ ЧЕРТЕЖ</u>		
				<u>ДЕТАЛИ</u>		
	2		Пр.04.01	КОСЫНКА	1	
				<u>СТАНДАРТНЫЕ ИЗДЕЛИЯ</u>		
	3			БОЛТ М2x70 ГОСТ 7798-70*	2	
	4			ГАЙКА М2 ГОСТ 5915-70	2	
	5			ШАЙБА Ф14 ГОСТ 1371-68	2	
<u>ПЕРЕМЕННЫЕ ДАННЫЕ ДЛЯ ИСПОЛНЕНИЯ</u>						
				<u>ПРОЧ.00</u>		
	1		Пр.04.02	ШВЕЛЛЕР	1	
				<u>ПРОЧ.00.01</u>		
	1		Пр.04.03	ШВЕЛЛЕР	1	

Пр.04.00.СБ

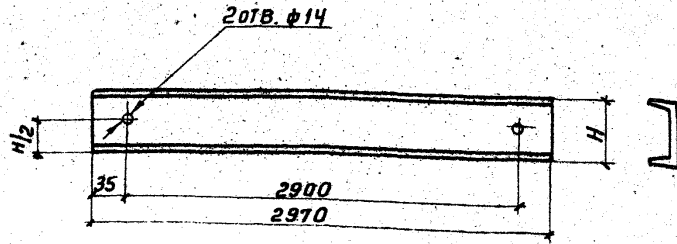
ИЗМ.	ЛИСТ	№ ДОКУМ.	ПОДП.	ДАТА
РАЗР.	ЮДОВИЧ	Юдович		
ПРОВ.	МУЛКОВА	Мульков		
Т.КОНТР.	БАБКИН	Бабкин		
И.КОНТР.	ХОХЛОВА	Хохлова		
УТВ.	ГИН			

КРЕПЛЕНИЕ К МЕТАЛЛИЧЕСКИМ  
СВАРНЫМ БАЛКАМ,  
ПЕРЕКИДНАЯ БАЛКА,  
СБОРОЧНЫЙ ЧЕРТЕЖ,  
СПЕЦИФИКАЦИЯ

ЛИТЕР	МАССА	ЛЕСИТЬ
ЛИСТ 1	ЛИСТОВ 1	
САНТЕХПРОЕКТ		



ПРО1.02; -03; -04; -05  
ПРО3.02; -03; -04; -05

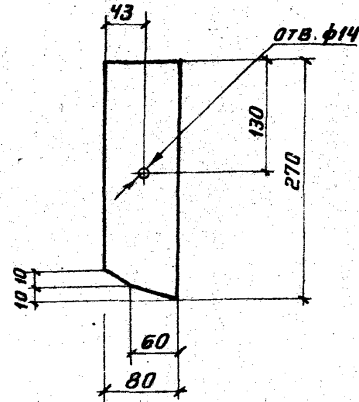


№ ПОЗ.	ОБОЗНАЧЕНИЕ	Н (СРЕЧЕНЕС), мм	НАИМЕНОВАНИЕ	МАССА, кг
1	ПРО1.02 ПРО3.02	100	ШВЕЛЛЕР 10 ГОСТ 8240-72 ВСТ3 КЛ2 ГОСТ 380-71*	25,5
1	ПРО1.03 ПРО3.03	140	ШВЕЛЛЕР 14 ГОСТ 8240-72 ВСТ3 КЛ2 ГОСТ 380-71*	37,0
1	ПРО1.04 ПРО3.04	160	ШВЕЛЛЕР 16 ГОСТ 8240-72 ВСТ3 КЛ2 ГОСТ 380-71*	42,5
1	ПРО1.05 ПРО3.05	200	ШВЕЛЛЕР 20 ГОСТ 8240-72 ВСТ3 КЛ2 ГОСТ 380-71*	55,0

ПРО1.02; -03; -04; -05  
ПРО3.02; -03; -04; -05

ИЗМ.	ЛИСТ	№ ДОКУМ.	ПОДП.	ДАТА	ЛИТЕР	МАССА	МАСШТ.
РАЗРАБ.		ЮДОВИЧ	Юдович				
ПРОВЕР.		МУЛИКОВА	Муликова				
Т. КОНТР.		БАВКИН	Бавкин		ЛИСТ 1	ЛИСТОВ 1	
Н. КОНТР.		ХОХЛОВА	Хохлова		СМ. ТАБЛИЦУ		САНТЕХПРОЕКТ
УТВ.		ГОЛЬДЕНШИЛДТЕР	Гольденшилдтер				

ПРО1.01; ПРО2.01



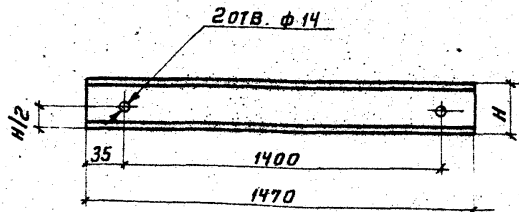
№ ПОЗ.	ОБОЗНАЧЕНИЕ	НАИМЕНОВАНИЕ	МАССА, кг
2	ПРО1.01	ЛИСТ 8 ГОСТ 103-76 ВСТ3 КЛ2 ГОСТ 380-71*	1,44
2	ПРО2.01	ЛИСТ 8 ГОСТ 103-76 ВСТ3 КЛ2 ГОСТ 380-71*	1,44

ПРО1.01; ПРО2.01

ИЗМ.	ЛИСТ	№ ДОКУМ.	ПОДП.	ДАТА	ЛИТЕР	МАССА	МАСШТ.
РАЗРАБ.		ЮДОВИЧ	Юдович				
ПРОВЕР.		МУЛИКОВА	Муликова				
Т. КОНТР.		БАВКИН	Бавкин		ЛИСТ 1	ЛИСТОВ 1	
Н. КОНТР.		ХОХЛОВА	Хохлова		СМ. ТАБЛИЦУ		САНТЕХПРОЕКТ
УТВ.		ГОЛЬДЕНШИЛДТЕР	Гольденшилдтер				

СЕРИЯ Ч. 903-14 ВЫПУСК IV

№ 02.02-03-04. ПРОЧ. 02



№ ПОЗ.	ОБОЗНАЧЕНИЕ	Н(СРЕЧЕНИЕС), мм	НАИМЕНОВАНИЕ	МАССА, кг
1	ПР. 02. 02	100	ШВЕЛПЕР 10 ГОСТ 8240-72 ВСТЗ КП2 ГОСТ 380-71*	12,6
	ПР. 04. 02			
1	ПР. 02. 03	140	ШВЕЛПЕР 14 ГОСТ 8240-72 ВСТЗ КП2 ГОСТ 380-71*	18,1
	ПР. 02. 04			

ПР. 02. 02; -03; -04; ПР. 04. 02

ИЗМ.	ЛИСТ	№ ДОКУМ.	ПОДП.	ДАТА	ЛИТЕР	МАССА	МАСШТ.
РЯЗР.	ЮДОВИЧ	Юдович					
ПРОВЕР.	МУЛИКОВА	Муликова					
Т.КОНТР.	БАБКИН	Бабкин					
И.КОНТР.	ХОХЛОВА	Хохлова					
УТВ.	ГОЛЬДЕНШИЛДЕР	Гольденшилдер					

ДЕТАЛИ

ЛИСТ 1 ЛИСТОВ 1

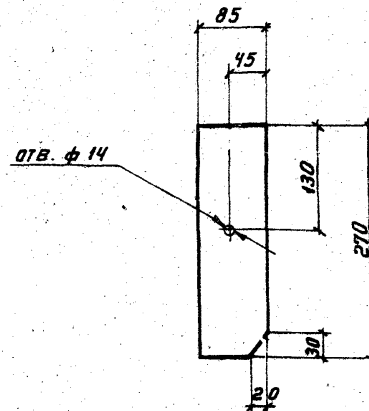
СМ. ТАБЛИЦУ

САНТЕХПРОЕКТ

56

СЕРИЯ Ч. 903-14 ВЫПУСК IV

№ 03. 01; ПРОЧ. 01



№ ПОЗ.	ОБОЗНАЧЕНИЕ	НАИМЕНОВАНИЕ	МАССА, кг
2	ПРОЗ. 01	ЛИСТ 8 ГОСТ 19903-74 ВСТЗ КП2 ГОСТ 380-71*	1,5
2	ПРОЧ. 01	ЛИСТ 8 ГОСТ 19903-74 ВСТЗ КП2 ГОСТ 380-71*	1,5

ПР. 03. 01; ПР. 04. 01

ИЗМ.	ЛИСТ	№ ДОКУМ.	ПОДП.	ДАТА	ЛИТЕР	МАССА	МАСШТ.
РЯЗР.	ЮДОВИЧ	Юдович					
ПРОВЕР.	МУЛИКОВА	Муликова					
Т.КОНТР.	БАБКИН	Бабкин					
И.КОНТР.	ХОХЛОВА	Хохлова					
УТВ.	ГОЛЬДЕНШИЛДЕР	Гольденшилдер					

ДЕТАЛИ

ЛИСТ 1 ЛИСТОВ 1

СМ. ТАБЛИЦУ

САНТЕХПРОЕКТ